

RIKSSTAMBOK
ÖVER
SVENSK FJÄLLBOSKAP

XI DELEN

1929

Tjurar N:r 8809-8446

Kor " 7844-8034



RIKSSTAMBOK

ÖVER

SVENSK FJÄLLBOSKAP (VIT KULLIG SVENSK BOSKAP)

UTGIVEN AV

KUNGL. LANTBRUKSSTYRELSEN

XI. DELEN

TJURAR N:RIS 3309—3446

KOR „ 7844—8034

1929

KUNGL. LANTBRUKSSTYRELSENS CIRKULÄR

angående förande av riksstambok över svensk fjällboskap (vit kullig svensk boskap).

Uti reglementet den 15 juni 1922 (n:r 302) för med statsmedel understödd premiering och stamboksföring av nötboskap stadgas bl. a.,

dels i 1 § att genom Lantbruksstyrelsens försorg skola, i den mån sådant är eller varder av Kungl. Maj:t bestämt, uppläggas och föras riksstamböcker över nötboskap av olika raser,

dels ock i 14 § att hushållningssällskap, inom vars område nötboskap av fjällras, ayrshireras eller svartbrokig låglandsras premieras, är för stamboksföring av den eller de raser, som sålunda premieras, skyldigt att enligt de bestämmelser, Lantbruksstyrelsen i sådant avseende meddelar, låta genom vederbörande premieringsnämnd dels föra sådan förberedande avdelning till stambok, som föreskrives av Lantbruksstyrelsen, dels ock hos nämnda Styrelse anmäla djur till införande i riksstambok samt lämna Styrelsen för stamboksföringen erforderliga uppgifter om de sålunda anmälda djuren.

I sistnämnda paragraf föreskrives tillika,

att den, som äger eller brukar jord inom hushållningssällskaps område och önskar få djur infört i stambok eller förberedande avdelning därav, äger att efter hos premieringsnämnd gjord anmälan uppvisa djuret för dylik nämnd, som, efter det djurägaren lämnat nöjaktiga upplysningar rörande djuret, i ärendet beslutar enligt de bestämmelser, Lantbruksstyrelsen meddelat; dock att handjur för att kunna intagas i stambok skall vara premierat enligt de för premiering gällande grunder;

att för införande i riksstambok över nötboskap skall erläggas inregistreringsavgift enligt särskilda av Lantbruksstyrelsen meddelade bestämmelser;

att stamboksföring må verkställas:

dels vid premieringsmöte, för vilket fall djurägare har att gälda allenast fastställda inregistreringsavgifter,

dels ock, efter hos premieringsnämnd gjord framställning, vid annat tillfälle, då stamboksföring påkallas, i vilket fall med besiktningen för stamboksföringen förenade utgifter icke må gäldas av statsmedel;

att besiktning av hondjur för stamboksföring må, där hushållningssällskaps förvaltningsutskott sådant beslutar, utföras av ordförande i premieringsnämnd ensam eller av hos hushållningssällskapet anställd hushdjurskonsulent, som är ledamot av premieringsnämnden och deltagit i nämndens arbete minst fem år; ävensom

att inregistreringsavgift skall uppbäras av den premieringsnämnd eller förrättningsman, genom vilken djuret blivit godkänt till införande i riksstambok, och skall dylik avgift samtidigt med vederbörliga stamboksuppgifter genom premieringsnämndens försorg oavkortad insändas till Lantbruksstyrelsen senast den 1 december varje år.

Med åberopande av vad ovan anförts har Kungl. Lantbruksstyrelsen funnit gott att, utöver vad i gällande reglemente för med statsmedel understödd premiering och stamboksföring av nötboskap finnes i ämnet stadgat, utfärda följande

REGLER

angående införande enligt gällande reglemente för med statsmedel understödd premiering och stamboksföring av djur i riksstambok över svensk fjällboskap (vit kullig svensk boskap).

1 §.

I riksstambok över svensk fjällboskap — här nedan benämnd riksstamboken — må införas:

1) djur, som är fallet efter föräldrar, införda i riksstamboken;

2) djur, vars fader är införd i riksstamboken och vars moder och mormoder äro införda uti förberedande klass till nämnda stambok, modern i klass IV, dock att *tjur*, som är fallen efter i klass IV införd moder, kan intagas i riksstamboken endast för så vitt även tjurens mormors moder och mormors mormoder äro uti förberedande klass till riksstamboken införda;

3) efter Lantbruksstyrelsens prövning dels djur, vars fader eller moder eller båda föräldrar icke äro införda i riksstamboken, men vars far- och morföräldrar äro däri införda, dock endast, där djurets ägare kan på sätt, som av premieringsnämnd eller behörig förrättningsman godtages, styrka, dels att ifrågavarande föräldradjur icke vare sig utan att bliva godkänt uppvisats för stamboksföring eller avsiktligt undanhållits från granskning för stamboksföring, och dels att antagliga förutsättningar föreligga för att djuret uppfyllt de villkor, som fordras för införande i riksstamboken,

dels ock djur, vars moder visserligen är införd i klass IV av förberedande avdelning till riksstamboken, men av vars stamföräldrar i de närmast föregående tre leden någon icke blivit stamboksförd; skoland dock sådant icke stamboksfört djurs föräldrar vara i riksstamboken eller förberedande klass därav införda;

allt under förbehåll:

a) att djuret uppnått den för godkännande vid premiering fastställda åldern;

b) att djuret befunnits hava för rasen godkänd typ (lägst typ 1 enligt härvid fogade Bilaga) och företer en i förhållande till dess ålder tillfredsställande kroppsutveckling;

c) att i fråga om hondjur, djuret, vid kontroll under inseende av respektive hushållningssällskap, uppnått en årsavkastning av lägst 85 kg smörfett med en medelfetthalt i mjölken av lägst 3,4 % under två år i följd eller i medeltal under minst tre på varandra följande år; likväl att, därest avkastningsresultat för två hela kontrollår icke kan uppvisas, må kunna godkännas antingen en lika stor årsavkastning eller, om helt årsresultat icke föreligger, en avkastning av lägst 45 kg smörfett under 120 foderdagar vid en medelfetthalt i mjölken av lägst 3,4 % eller, om än kortare tid förflutit sedan första kalvningen, en dagsavkastning av lägst 9 kg mjölk med en fetthalt av lägst 3,4 %, detta allt dock under förutsättning att djurets moder under samma kontroll uppnått en årsavkastning av lägst 85 kg smörfett under två år i följd eller i medeltal under minst tre på varandra följande år; samt

d) att, ifråga om handjur, djuret är premierat.

2 §.

Premieringsnämnd eller behörig förrättningsman äger att med den inskränkning, som i 1 § 3) sägs, till intagning i riksstamboken godkänna därtill anmält djur, som enligt ovanstående bestämmelser kan däri införas.

Hushållningssällskap åligger att ett vart för sitt område årligen före januari månads utgång till Lantbruksstyrelsen insända:

dels, ifråga om under året till införande i riksstamboken godkänt djur, stamboksuppgifter,

dels, ifråga om ett vart under året premierat handjur, uppgifter angående detsamma tilldelad prisgrad, och

dels, ifråga om ett vart i riksstamboken infört hondjur, vilket under sistförflutna kontrollår stått under av respektive hushållningssällskap anordnad kontroll, styrkta uppgifter angående avkastning, kalvningstid, kalvens kön och dess faders riksstamboksnummer.

Omförmälda uppgifter skola avfattas å blankett, som för ändamålet fastställles och tillhandahålles av Lantbruksstyrelsen.

3 §.

Genom premieringsnämnd upplägges och föres, särskilt för varje hushållningssällskaps område, en förberedande avdelning i fyra klasser till riksstamboken över svensk fjällboskap.

I förberedande klass införes enligt nedan anförda särskilda bestämmelser av premieringsnämnd eller behörig förrättningsman besiktigt och godkänt hondjur, vars fader är intagen uti riksstamboken och som företer en i förhållande till dess ålder tillfredsställande kroppsutveckling och goda mjölkegenskaper samt uppnått för godkännande vid premiering fastställd ålder, men som i visst avseende icke uppfyller de fordringar, som äro stadgade för införande i nämnda riksstambok.

I klass I intages:

hondjur med i det närmaste för rasen godkänd typ (lägst typ Ö), vilket på sätt, som premieringsnämnd godkänner, visat sig äga goda mjölkegenskaper, ådagalagda genom egen eller anmödrars produktion.

I klass II intages:

hondjur med i det närmaste för rasen godkänd typ (lägst typ Ö), vars moder är intagen i lägst klass I av riksstambokens förberedande avdelning; skolande hondjuret på sätt, som för intagning i sistnämnda klass föreskrives, visat sig äga goda mjölkegenskaper.

I klass III intages:

hondjur med för rasen godkänd typ (lägst typ 1), vars moder är intagen i lägst klass II av riksstambokens förberedande avdelning; skolande hondjuret vid kontroll under inseende av respektive hushållningssällskap eller på annat sätt, som premieringsnämnd godkänner, visat sig lämna en årsavkastning av antingen lägst 2,000 kg mjölk eller lägst 75 kg smörfett under två år i följd eller i medeltal under minst tre på varandra följande år, dock må, därest avkastningsresultat från två hela kontrollår icke kan uppvisas, för intagning godkännas antingen en lika stor årsavkastning eller, om helt årsresultat icke föreligger, en avkastning av antingen lägst 1,000 kg mjölk eller 40 kg smörfett under 120 foderdagar eller, om än kortare tid förflutit efter första kalvningen, en dagsavkastning av lägst 9 kg mjölk.

I klass IV intages:

hondjur med för rasen godkänd typ (lägst typ 1), vars moder är intagen i lägst klass III av riksstambokens förberedande avdelning; skolande hondjuret hava lämnat för intagning i sistnämnda klass föreskriven avkastning.

4 §.

Därest till intagning i förberedande klass av riksstamboken anmäles djur, vars fader eller moder eller båda föräldrar icke blivit stamboksförda, må stamboksföring bero på premieringsnämndens, respektive förrättningsmannens prövning, dock endast, där djurets ägare kan på sätt, som av premieringsnämnd eller behörig förrättningsman godtages, styrka, dels att ifrågavarande föräldradjur vare sig utan att bliva godkänt uppvisats för stamboksföring eller avsiktligt undanhållits från granskning för stamboksföring, och dels att antagliga förutsättningar föreligga, att djuret uppfyllt de villkor, som fordras för införande uti ifrågavarande förberedande klass av riksstamboken.

5 §.

Det åligger premieringsnämnd att för djurs intagning i riksstamboken över svensk fjällboskap eller i högre klass av förberedande avdelning därav tillämpa strängare fordringar med hänsyn såväl till djurets kroppsformer som även beträffande dess typ än för intagande i lägre sådan; ägande premieringsnämnd alltså att, där omständigheterna sådant påkalla, införa till riksstamboken anmält djur i förberedande avdelning därav eller till nämnda avdelning anmält djur i samma eller lägre klass än den, vari djurets moder finnes intagen.

6 §.

Ägare till djur, vilket anmäles till intagning i riksstamboken eller förberedande klass därav, åligger att på anfordran av premieringsnämnd uppvisa betäcknings- och ungdjursjournal samt stamrulla eller däremot svarande anteckningar.

7 §.

Djur må icke i riksstamboken eller i förberedande avdelning därav införas, därest icke samtliga i bedömningen deltagande ledamöter av premieringsnämnden eller behöriga förrättningsmän äro om beslutet ense.

8 §.

Djur, som av vederbörande premieringsnämnd godkänts för intagning i riksstamboken eller förberedande klass därav, skall vid stamboksföringsfallet förses med av hushållningssällskapets förvaltningsutskott för sådant ändamål fastställt märke, som skall anbringas å djurets högra lår eller länd och utvisa, huruvida djuret införts i riksstamboken eller viss angiven förberedande klass därav; och skall, därest djuret införts i riksstamboken, över märket anbringas en avbildning av provinsvapnets krona.

9 §.

Inom område, där svensk fjällboskap icke är föremål för med statsmedel understödd premiering och stamboksföring, må efter Lantbruksstyrelsens bestämmande införande av djur i riksstamboken eller förberedande klass därav ske i annan ordning än den här ovan angivna.

Övergångsbestämmelse.

Tillsvidare må i riksstambok över svensk fjällboskap eller förberedande klass därav intagas djur, som är fallet efter i länsstambok före år 1916 införda föräldrar.

Förestående regler träda i kraft den 1 maj 1928. Samtidigt upphöra de av Lantbruksstyrelsen den 11 december 1915 utfärdade regler ifråga om sättet för förandet av riksstambok över nötboskap av fjällras (vit kullig svensk lantras) att gälla.

Stockholm den 27 april 1928.

ERIK INSULANDER.

Georg von Zweigbergk.

TYPBESKRIVNING

för svensk fjällboskap (vit kullig svensk boskap).

Handjur.

Huvudet hornlöst, fritt från nabbar, skällor och benupphöjningar under huden i hornläget.

Pannan bred, lindrigt inåtbuktad och uppåt avsmalnande bildande en starkt markerad nackknöl (pannknöl).

Ögonbågarna väl välvda och framträdande.

Ögonen stora.

Näsryggen ej smal.

Mulen bred och kraftig.

Halsen fin och tunn med mjuk och veckrik hud.

Bogarna markerade.

Bröstet kraftigt, djupt och långt med väl välvda revben.

Manken ej framträdande, svagt markerad.

Ryggen rak och bred.

Länden (njurtrakten) rak, bred och lång. Tvärutskotten starka och väl ställda.

Korset rakt, brett och långt.

Svansen lång, väl ansatt och lagom tjock.

Flankerna djupa.

Benen jämförelsevis korta och fina, angivande gracil benstomme.

Huden tunn och lös.

Hårremmen tät och mjuk.

Färgen vit med svarta eller röda tecken.

Hondjur.

Konstitutionen bör vara utpräglad feminin. Bålen något päronformig. Juvret väl utvecklat med fin, len hud. Spenarna väl utvecklade och symmetriskt placerade.

I övrigt skola han- och hondjur fränsett primära och sekundära könskaraktärer i stort sett hava samma typ.

I den mån inom ifrågavarande avelsriktning verksam avelsförening uppställt vissa minimifordringar beträffande djurens kroppsutveckling, skola dessa tjäna till ledning vid prövning av djurs införande i riksstambok eller dess förberedande avdelning.

Vid förändret av riksstambok över svensk fjällboskap skola följande förkortningar användas.

Stamböcker:

R.	=	Riksstambok;							
Vm.	=	Värmlands läns förbered. avd. till riksstamb. (resp. länsstamb.);							
Kp.	=	Kopparbergs	”	”	”	”	”	”	;
Gv.	=	Gävleborgs	”	”	”	”	”	”	;
*Vn.	=	Västernorr.	”	”	”	”	”	”	;
Jt.	=	Jämtlands	”	”	”	”	”	”	;
Vb.	=	Västerbott:s	”	”	”	”	”	”	;
Nb.	=	Norrbottens	”	”	”	”	”	”	;

Färgtecken:

De olika färgerna betecknas sålunda:

v = vit färg;

s = svart färg;

r = röd färg.

Färgens placering och fördelning betecknas sålunda:

t = den svarta eller röda färgen förekommer på öronen, omkring ögonen eller på mulen;

p = den svarta eller den röda färgen förekommer såsom små prickar på andra delar av kroppen, t. ex. ganascherna eller bälens sidor;

S (stor bokstav) = "sidighet", d. v. s. att den svarta eller röda färgen förekommer sammanflutna till ett större fält på vardera sidan av bälén;

Sp (stort S) = att ovannämnda fält äro omgivna av små prickar;

f = den svarta eller röda färgen förekommer i större fläckar i likhet med färgfördelningen hos t. ex. svartbrokig svensk låglandsboskap.

Bokstäverna sammanföras omedelbart efter varandra, t. ex. v s t S p.

Typgrader:

Typen skall angivas i olika grader i överensstämmelse med förestående typbeskrivning sålunda, att

typ Ö = djur med i det närmaste för rasen godkänd typ;

” 1 = ” ” för rasen godkänd typ;

” 2 = ” ” ” ” mycket god typ;

” 3 = ” ” ” ” särskilt utpräglad typ.

Premieringspriser:

S. = statspris;

A. = avelspris;

I¹, II¹ eller III¹ = 1:a, 2:a eller 3:e pris i klass 1.

I², II² ” III² = ” ” ” ” ” ” ” 2.

g = godkänd utan angivet pris.

* I Västernorrlands län hava flera stamböcker utgivits numrerade från I—IX. Beteckningar såsom "Vn: 40 IX" åsyfta n:r 40 i länsstambok IX.

Övriga förkortningar:

K. L. efter djurets namn betyder, att djuret blivit av Lantbruksstyrelsen godkänt till införande i riksstamboken.

(A.) efter egendomens namn betyder, att den deltagar i det av staten ledda arbetet för bekämpandet av tuberkulosen bland nötkreaturen.

* = importerad.

♂	= hankön;	g	= gall;	a	= amko;
♀	= honkön;	ö	= överlöpare;	mk	= mul- och klövsjuka;
s	= sjuk;	tv	= tvillingar;	1-sp, 2-sp eller 3-sp	= en-, två- eller trespent;
k	= kastat;	fd	= foderdagar;	1 k	= 1:a kalv.
		js	= juversjukdom;	e	= kvarbliven efterbörd;

Ägare:
Lonnhöjdens Tjurförening.

Lonnhöjden
pr Oforsen.

Rival av Änge.

3309

N:r 19 Svala-Inge (R. 2586)

N:r 141 Rissa (R. 5690)

Född den 14 Maj 1927 vid Änge Avelscentrum, Nås. Upp-
född därstädes. Färg: vst. Ö-n:r 141. Typ: 1.

- 3310** **Lenåsen** Ägare: Boda Avelsförening u. p. a.
pr Ovanmyra. **Frej.**
- Göte-Juno (R. 2979) Fagerlin (R. 7746)
Född den 9 Sept. 1927 hos J. Skoglund, Äppelbo. Uppfödd
hos densamme. Färg: vst.
- 3311** **Änge** Ägare: St. Kopparbergs Bergslags A.-B.
pr Nås. **Ilo av Änge.**
- Elv Ling av Änge (R. 2684) N:r 188 Ina (R. 7739)
Född den 10 April 1928 hos ägaren. Uppfödd hos densamme.
Färg: vst. Ö-n:r 188.
- 3312** **Älvdalsåsen.** Ägare: Åsens Tjurförening.
Kurre.
- Äppelman (R. 2587) Docka (R. 7014)
Född den 3 Jan. 1928 hos Bössfäll Karin Henriksson, Noret,
Dala Järna. Uppfödd hos densamme. Färg: vst.
- 3313** **Älderdomshemmet** Ägare: Älvdalens Kommun.
pr Älvdalen. **Ljus.**
- Malte (R. 2579) Tärna (R. 6170)
Född den 31 Maj 1924 hos Älvdalens Älderdomshem, Älvdalen.
Uppfödd därstädes. Färg: vst.
- 3314** **Äppelbo.** Ägare: Äppelbo Tjurförening.
Rebus av Änge.
- Svala-Inge (R. 2586) N:r 172 Rubi (R. 7728)
Född den 23 juli 1927 vid Änge avelscentrum, Nås. Uppfödd
därstädes. Färg: vst. Ö-n:r 172.
- 3315** **V. Ärnås** Ägare: Lima Tjurförening.
pr Limesforsen. **Snorre av Änge.**
- Elv Ling av Änge (R. 2684) Snötärna (R. 5694)
Född den 11 Juni 1927 vid Änge avelscentrum, Nås. Uppfödd
därstädes. Färg: vstp.

Ägare: *Långnils Erik Hansson.***Ilbäcken**
pr Hulån.**Tell.****3316**

Fjällgubben (R. 2570)

Sköna (R. 7692)

Född den 1 Febr. 1928 hos ägaren. *Uppfödd* hos densamme.*Färg*: vst.Ägare: *Siljansnäs Tjurförening.***Backbyn**
pr Siljansnäs.**Tinus.****3317**

Inus av Nytorp (R. 2439)

Tärna (R. 3914)

Född den 2 Juli 1927 hos G. A. Pettersson, Morn, Dala Järna.*Uppfödd* hos G. L. Eriksson, Myrbacka, Dala Järna.*Färg*: vst.Ägare: *S. J. Eriksson.***Enholm**
pr Dala Järna.**Tärne.****3318**

Fjällgubben (R. 2570)

Tärna 2 (R. 7720)

Född den 11 Febr. 1928 hos Finn Lars Johansson, Skälö,
Hulån. *Uppfödd* hos ägaren. *Färg*: vstp.

Norränge
pr Arbrå.

Ägare: *Per Mörk.*

3319

Fingal.

N:r 58 Iväg (R. 2847) N:r 28 Fagerros (R. 4151)
Född den 2 Juli 1927 hos ägaren. *Uppfödd* hos densamme.
Färg: vst. *Typ*: 1.

Afholm
pr Bjuråker.

Ägare: *Anders Hedberg.*

3320

Gullving.

Sture (R. 2850) Göta (R. 5291)
Född den 8 Febr. 1928 hos Anders Andersson, Säljesta, Skästra. *Uppfödd* hos ägaren. *Färg*: vst. Ö.-n:r 11. *Typ*: 2.

Nytorp
pr Arbrå.

Ägare: *A. Liljedahl.*

3321

Irving av Nytorp.

N:r 58 Iväg (R. 2847) N:r 80 Ingeborg (R. 6948)
Född den 5 Nov. 1927 hos ägaren. *Uppfödd* hos densamme.
Färg: vst. Ö.-n:r 80. *Typ*: 2.

3322

Iver av Nytorp.

N:r 80 Imback av Nytorp N:r 73 Idea (R. 6134)
(R. 2991)
Född den 3 Okt. 1927 hos ägaren. *Uppfödd* hos densamme.
Färg: vst. Ö.-n:r 73.

Haddäng
pr Gnarp.

Ägare: *Haddängs Tjurförening.*

3323

Lager av Nytorp.

N:r 80 Imback av Nytorp N:r 90 Lärka (R. 7345)
(R. 2991)
Född den 21 Juli 1927 hos A. Liljedahl, Nytorp, Arbrå. *Uppfödd* hos densamme. *Färg*: vst. Ö.-n:r 90. *Typ*: 2.

Ägare: *A. Liljedahl.***Nytorp**
pr Arbrå.**Lento av Nytorp.****3324**

N:r 80 Imback av Nytorp (R. 2991) N:r 78 Lana (R. 6947)

Född den 27 Mars 1927 hos ägaren. *Uppfödd* hos densamme.
Färg: vst. Ö.-n:r 78. *Typ*: 2.Ägare: *Jättendals Tjurförening.***Hällan**
pr Jättendal.**Letto av Nytorp.****3325**

N:r 80 Imback av Nytorp (R. 2991) N:r 71 Lisette (R. 6131)

Född den 10 Maj 1928 hos A. Liljedahl, Nytorp, Arbrå. *Uppfödd* hos densamme. *Färg*: vstp. Ö.-n:r 71. *Typ*: 2.Ägare: *A. Liljedahl.***Nytorp**
pr Arbrå.**Liberal av Nytorp.****3326**

N:r 80 Imback av Nytorp (R. 2991) N:r 71 Lisette (R. 6131)

Född den 18 Maj 1927 hos ägaren. *Uppfödd* hos densamme.
Färg: vstp. Ö.-n:r 71. *Typ*: 1.Ägare: *J. Borg.***Ytteryg**
pr Ljusdal.**Lux.****3327**

N:r 58 Iväg (R. 2847) N:r 22 Lyda (R. 5236)

Född den 17 Febr. 1928 hos Anders Eriksson, Norränge, Arbrå. *Uppfödd* hos ägaren. *Färg*: vstp. Ö.-n:r 22. *Typ*: 1.Ägare: *Jonas Carlsson.***Söråker**
pr Simeå.**Lycke.****3328**

Lyran (R. 2680) Lycka (R. 6959)

Född den 8 Juni 1927 hos ägaren. *Uppfödd* hos densamme.
Färg: vst. *Typ*: 1.

Nysveden
pr Arbrå.

Ägare: *Olof Olsson.*

3329

Lyr.

N:r 58 Iväg (R. 2847) Lyra (R. 5241)
Född den 30 April 1927 hos ägaren. Uppfödd hos densamme.
Färg: vst. Typ: 1.

Nordanbro
pr Franshammar.

Ägare: *Hassela Tjurförening.*

3330

Noak.

Sture (R. 2850) Nora (R. 6140)
Född den 12 Aug. 1927 hos And. Andersson, Säljesta, Skästra.
Uppfödd hos densamme. Färg: vst. Typ: 2.

Norränge
pr Arbrå.

Ägare: *Erik Äng.*

3331

Pelle.

Imperator av Nytorp (R. 2270) N:r 24 Pella (R. 5237)
Född den 21 Aug. 1926 hos Anders Eriksson, Norränge, Arbrå.
Uppfödd hos ägaren. Färg: vst. Typ: 1.

Nor
pr Järvsö.

Ägare: *Marcus Olsson.*

3332

Solungen.

Sampo (R. 2910) Solros (R. 7748)
Född den 31 Jan. 1928 hos ägaren. Uppfödd hos densamme.
Färg: vst. Typ: 2.

Koldemo
pr Arbrå.

Ägare: *Per Jonsson-Nässtrand.*

3333

Tider.

N:r 58 Iväg (R. 2847) Tidän (R. 5239)
Född den 7 Juni 1927 hos Per Mörk, Norränge, Arbrå. Uppfödd hos densamme.
Färg: vsts. Typ: 1.

Ägare: *Hjältans Tjurförening.***Hjältan**
pr Viskan.**Apollo.****3334**

Ling (R. 2166) N:r 65 Dandy (R. 3158)
 Född den 6 Juni 1927 vid Kramfors Aktiebolag, Backe. Upp-
 född därstädes. Färg: vstp. Ö.-n:r 65. Typ: 2.

Ägare: *Ånge Tjurförening.***Ånge**
pr Ånge.**Bele av Graninge.****3335**

Illus av Nytorp (R. 2521) N:r 2 Beda 1 (R. 5377)
 Född den 22 Febr. 1926 vid Graningeverkens A.-B., Granin-
 ge Bruk, Graninge. Uppfödd därstädes. Färg: vstp.
 Ö.-n:r 2. Typ: 2.

Ägare: *Graningeverkens A.-B.***Bollsta Avelscentrum**
pr Bollstabruk.**Calle Goder av Bollsta.****3336**

Lasse-Glader (R. 2163) N:r 140 Carola (R. 5864)
 Född den 9 Nov. 1927 vid Bollsta Avelscentrum, Bollstabruk.
 Uppfödd därstädes. Färg: vstp. Ö.-n:r 140. Typ: 2.

Ägare: *Västansjö tjurförening.***Västansjö**
pr Svarvarböle.**Ciceron av Merlo.****3337**

Gaston av Nytorp (R. 2520) N:r 101 Celia (R. 3313)
 Född den 5 April 1925 vid Merlo Avelscentrum, Merlo, Skön-
 vik. Uppfödd därstädes. Färg: vst. Ö.-n:r 101.

Ägare: *Klöstre nya tjurförening.***Hagen**
pr Torpshammar.**Danhövding av Johannisberg.****3338**

Dalhövding (R. 2053) N:r 104 Dana (R. 5897)
 Född den 20 Mars 1927 vid Johannisbergs avelscentrum, Jo-
 hannisberg. Uppfödd därstädes. Färg: vstp. Ö.-n:r
 104. Typ: 2.

Gårdtjärn
pr Kovland.

Ägare: *Gårdtjärns tjuvförening.*

3339**Doll.**

Dio 2 (R. 2358)

N:r 62 Doggi (R. 3156)

Född den 9 Febr. 1925 vid Backe Avelscentrum, Backe. Uppfödd därstädes. Färg: vstp. Ö.-n:r 62. Typ: 2.

Mällberg
pr Ljustorp.

Ägare: *Ljustorps tjuvförening.*

3340**Erling 2 av Strömnäs.**

Erling (R. 2642)

N:r 79 Kransa (R. 5936)

Född den 25 Maj 1925 vid Strömnäs Avelscentrum. Uppfödd därstädes. Färg: vst. Ö.-n:r 79. Typ: 2.

Hassel
pr Hassel.

Ägare: *Hassels tjuvförening.*

3341**Er Ling 6.**

Erling (R. 2642)

N:r 92 Florencia (R. 5949)

Född den 11 Jan. 1928 vid Strömnäs A.-B., Strömnäs Gård, Strömnäs. Uppfödd därstädes. Färg: vst. Ö.-n:r 92. Typ: 2.

Ljusta
pr Sundsbruk.

Ägare: *Bröderna B. o. D. Larsson.*

3342**From Glans av Rösta.**

Glans (R. 2316)

N:r 57 Fremja (R. 7440)

Född den 22 Aug. 1926 vid Rösta Avelscentrum, Täng. Uppfödd hos Bröderna Larsson, Ljusta, Sundsbruk. Färg: vst. Ö.-n:r 57. Typ: 2.

Boda
pr Viskan.

Ägare: *Boda tjuvförening.*

3343**Glanser av Rösta.**

Glans (R. 2316)

N:r 47 Flicka (R. 5797)

Född den 28 Juli 1926 hos N. O. Olsson, Rösta Avelscentrum, Rösta, Täng. Uppfödd hos densamme. Färg: vst. Ö.-n:r 47. Typ: 3.

Ägare: *Ulvviks tjurförening.***Ulvvik**
pr Älandsbro.**Heros.****3344**

Son Glans (R. 2745) N:r 94 Hedinna (R. 7184)

Född den 18 April 1927 vid Tjälls Gård, Multrä. Uppfödd
därstädes. Färg: vst. Ö-n:r 94. Typ: 2.Ägare: *Ålsta-Vallsta tjurförening.***Ålsta**
pr Fränsta.**Is av Nytorp.****3345**

Linkus av Nytorp (R. 2567) N:r 66 Isabella (R. 6129)

Född den 10 Okt. 1924 vid Nytorps avelscentrum, Nytorp,
Arbrå. Uppfödd därstädes. Färg: vst. Ö-n:r 66. Typ: 2.Ägare: *Stigsjö tjurförening.***Brunne**
pr Stigsjö.**Krapotkin av Bollsta.****3346**

Lasse-Glader (R. 2163) N:r 181 Krajna (R. 7111)

Född den 9 Nov. 1927 vid Bollsta avelscentrum, Bollstabruk.
Uppfödd därstädes. Färg: vst. Ö-n:r 181. Typ: 2.Ägare: *Gälegårdens Skyddshem.***Gälegården**
pr Viskan.**Primus.****3347**

Prelat (R. 2857) Märla (R. 7912)

Född den 19 Okt. 1927 vid Gälegården, Viskan. Uppfödd
därstädes. Färg: vst. Typ: 2.Ägare: *C. J. Huss.***Johannisberg**
pr Johannisberg.**Snäppo av Botsmark.****3348**

Galant av Nytorp (R. 2390) N:r 52 Snäppa (R. 6701)

Född den 3 April 1925 vid Botsmarks avelscentrum, Bots-
mark. Uppfödd därstädes. Färg: vstp. Ö-n:r 52.
Typ: 2.

Sunne
pr Stigsjö.

Ägare: *Sunne tjuvförening.*

3349

Svan-Göran.

Frug Rask (R. 2519)

Snövit (R. 5368)

Född den 15 Aug. 1925 hos E. Nyström, Åland, Ålandsbro.
Uppfödd hos densamme. Färg: vst. Typ: 2.

Stornäset
pr Alnö.

Ägare: *Alnö tjuvförening.*

3350

Velus av Merlo.

Rask 2 (R. 1561)

Vilma (R. 5726)

Född den 18 Sept. 1926 vid Merlo Gård, Skönvik. Uppfödd
därstädes. Färg: vstp. Ö.-n:r 162. Typ: 2.

Merlo
pr Skönvik.

Ägare: *Skönviks A.-B.*

3351

Yrd.

Gaston av Nytorp (R. 2520)

N:r 128 Yrma (R. 5911)

Född den 19 Aug. 1926 vid Merlo Gård, Skönvik. Uppfödd
därstädes. Färg: vstp. Ö.-n:r 128. Typ: 2.

Ägare: *Orrgårdens tjuvförening.***Orrgården**
pr Oviken.**Balder.****3352**

Madigan (R. 2618) Bjällra (R. 4542)

Född den 21 Aug. 1927 hos S. G. Gärdvall, Orrgården, Oviken. Uppfödd hos densamme. Färg: vst. Typ: 1.

Ägare: *Funäs o. Landsoms tjuvförening.***Funäs**
pr Oviken.**Barkin av Bölåsen.****3353**

Rask 2 (R. 1561) N:r 60 Barsine (R. 7367)

Född den 10 Mars 1927 vid Bölåsens avelscentrum, Bölåsen, Oviken. Uppfödd därstädes. Färg: vst. Ö-n:r 60. Typ: 2.

Ägare: *Hammarstrands tjuvförening.***Hammaren**
pr Hammarstrand.**Baron.****3354**

Grev-Gulling (R. 2887) Mirjam (R. 7810)

Född den 13 Febr. 1928 hos Jonas Gisslen, Hedvigslund, Hammarstrand. Uppfödd hos Ragunda kommun. Färg: vst. Typ: 1.

Ägare: *J. Barthelssons Sterbh.***Nygård**
pr Täng.**Baron av Nygård.****3355**Glans (R. 2316) Bella
(Jt. stb. IV b 05382)

Glader (R. 1482) Buska 3 (R. 3122)

Född den 23 Okt. 1927 hos ägarna. Uppfödd hos desamma. Färg: vst. Typ: 1.

Ägare: *Lars Åsvald.***Åse**
pr Trångsviken.**Basker.****3356**

Zol-Tärning (R. 2921) Böna (R. 6618)

Född den 12 Okt. 1927 hos ägaren. Uppfödd hos densamme. Färg: vst. Typ: 1.

Bölåsen
pr Oviken.

Ägare: *Oscar Svensson.*

3357

Bjässe av Bölåsen.

Rask 2 (R. 1561) N:r 45 Bästa (R. 2777)
Född den 27 Aug. 1927 vid Bölåsens avelscentrum, Bölåsen,
Oviken. Uppfödd därstädes. Färg: vst. Ö-n:r 45.
Typ: 2.

Vattjom
pr Oviken.

Ägare: *Åbbåsen o. Vattjoms tjuvförening.*

3358

Blixt av Bölåsen.

Rask 2 (R. 1561) N:r 56 Blida (R. 6479)
Född den 17 Aug. 1927 vid Bölåsens avelscentrum, Bölåsen,
Oviken. Uppfödd därstädes. Färg: vstp. Ö-n:r 56.
Typ: 2.

Månsåsen
pr Månsåsen.

Ägare: *M. Mårtensson.*

3359

Blond-Elegant.

Elegant av Ope (R. 2703) Blondine (R. 7370)
Född den 29 Nov. 1927 vid Bölåsens avelscentrum, Oviken.
Uppfödd hos ägaren. Färg: vst. Typ: 1.

Höge
pr Gärdsta.

Ägare: *N. Bertilsson.*

3360

Blond-Rask.

Rask 2 (R. 1561) Blondine (R. 7370)
Född den 29 Jan. 1926 vid Bölåsens avelscentrum, Bölåsen,
Oviken. Uppfödd hos ägaren. Färg: vst. Typ: 1.

Bölåsen
pr Oviken.

Ägare: *Oscar Svensson.*

3361

Brask av Bölåsen.

Rask 2 (R. 1561) N:r 54 Blomstra (R. 6477)
Född den 20 Okt. 1927 hos Oscar Svensson, Bölåsens avels-
centrum, Oviken. Uppfödd hos densamme. Färg: vstp.
Ö-n:r 54. Typ: 1.

Ägare: *E. A. Andersson.***Hölje**
pr Lit.**Buster.****3362**

Kajfas (R. 2722)

Monika (R. 6512)

Född den 5 Mars 1928 hos ägaren. Uppfödd hos densamme.

Färg: vst. Typ: 1.

Ägare: *Storsjö tjurförening.***Storsjö**
pr Storsjö-Kapell.**Dacke.****3363**

Kajsin (R. 2893)

Dajsy (R. 6212)

Född den 7 Okt. 1927 hos Olof Persson, Odensäng, Östersund.

Uppfödd hos densamme. Färg: vst. Typ: 2.

Ägare: *Mörsils tjurförening.***Mörsil**
pr Mörsil.**Dollar av Valne.****3364**

Lill-Jan (R. 2727)

N:r 14 Dolly (R. 6598)

Född den 19 Sept. 1927 vid Valne avelscentrum, Näliden. Uppfödd därstädes. Färg: vst. Ö-n:r 14. Typ: 2.

Ägare: *Johan Johansson.***Änge**
pr Offerdal.**Dore.****3365**

Bengal av Bölåsen (R. 2590)

Dora (R. 4528)

Född den 27 Okt. 1927 hos Anders A:son Lind, Bredbyn, Tulleråsen. Uppfödd hos ägaren. Färg: vst.

Ägare: *Olof Persson.***Landsom**
pr Täng.**Drabant.****3366**

Glans (R. 2316)

Elly (R. 5296)

Född den 18 Sept. 1927 hos ägaren. Uppfödd hos densamme.

Färg: vst. Typ: 1.

Björknäs
pr Pilgrimstad.

Ägare: *Manne Eurenus.*

3367**Esse.**

Blom-Rask (R. 2592)

Eva (R. 7804)

Född den 28 Okt. 1927 hos ägaren. Uppfödd hos densamme.
Färg: vst. Typ: 2.

Ope
pr Ope.

Ägare: *Per Palmqvist.*

3368**Ex-Zaren.**

Zaren (R. 3056)

Eira (R. 7828)

Född den 29 Sept. 1927 hos ägaren. Uppfödd hos densamme.
Färg: vst. Typ: 2.

Husås
pr Norra Lit.

Ägare: *Husås tjurförening.*

3369**Flankör av Rösta.**

Glans (R. 2316)

N:r 55 Florina (R. 6553)

Född den 1 Juli 1927 hos N. O. Olsson, Rösta, Täng. Uppfödd hos densamme. Färg: vst. Ö-n:r 55. Typ: 2.

Haxäng
pr Lockne.

Ägare: *Haxängs tjurförening.*

3370**Florid av Rösta.**

Glans (R. 2316)

Florida 2 (R. 7439)

Född den 2 Okt. 1927 hos N. O. Olsson, Rösta Avelscentrum, Täng. Uppfödd hos densamme. Färg: vst. Typ: 2.

Gisselås Försöksgård
pr Gisselås.

Ägare: *Gisselås Försöksgård.*

3371**Florian av Rösta.**

Glans (R. 2316)

N:r 52 Florina (R. 6550)

Född den 16 Maj 1928 hos N. O. Olsson, Rösta, Täng. Uppfödd hos densamme. Färg: vst. Ö-n:r 52. Typ: 2.

Ägare: *Fagerdals tjurförening.***Fagerdal**
pr Gisselås.**Gahn.****3372**

Lento (R. 2724)

Gåva (R. 3117)

Född den 18 Febr. 1927 hos Axel Edvall, Överbyn, Brunflo.
Uppfödd hos densamme. *Färg*: vst. *Typ*: 2.Ägare: *Olof Andersson.***Åskott**
pr Åskott.**Gasto. (K. L.)****3373**

Gast-Gulling (R. 2885)

Gylta

Svan (R. 2342)

Gulli (R. 7229)

Född den 26 April 1927 hos A. V. Pettersson, Odensala, Östersund. *Uppfödd* hos ägaren. *Färg*: vst. *Typ*: 1.Ägare: *Per Nilsson.***Hölje**
pr Lit.**Godar.****3374**

Kajfas (R. 2722)

Gasta (R. 6556)

Född den 16 Aug. 1927 hos Magnus Andersson, Skoghem, Lit. *Uppfödd* hos ägaren. *Färg*: vst. *Typ*: 1.Ägare: *Gisselgårds tjurförening.***Gisselgård**
pr Pålgård.**Grej-Lycke.****3375**Frey-Grey av Trollsåsen
(R. 2882)

Lycka (R. 2715)

Född den 11 Maj 1927 hos E. Amcoff, Ammer, Gerilå. *Uppfödd* hos densamme. *Färg*: vst. *Typ*: 2.Ägare: *Ströms tjurförening.***Strömsund**
pr Strömsund.**Gutten av Odensala.****3376**

Gast-Gullin (R. 2885)

N:r 11 Guld-Älva (R. 4219)

Född den 24 Aug. 1927 hos A. V. Pettersson, Odensala, Östersund. *Uppfödd* hos densamme. *Färg*: vst. Ö-n:r 11. *Typ*: 2.

Ytterberg
pr Ytterberg.

Ägare: *Ytterbergs tjuvförening.*

3377

Gözt av Odensala.

Gast-Gulling (R. 2885) N:r 23 Gullborg (R. 7818)
Född den 7 Jan. 1928 hos A. V. Pettersson, Odensala, Öster-
sund. Uppfödd hos densamme. Färg: vstSp. Ö.-n:r 23.
Typ: 2.

Österhallom Ägare: *Vestnår o. Österhalloms tjuvförening.*
pr Kövra.

3378

Hall-Gulling.

Gast-Gulling (R. 2885) Agda (R. 5787)
Född den 2 Maj 1927 hos Otto Pettersson, Odensala, Öster-
sund. Uppfödd hos ägaren. Färg: v. Typ: 2.

Krångede
pr Krångede.

Ägare: *Krångede tjuvförening.*

3379

Hammer.

Kronprinsen (R. 2894) Singelin (R. 5251)
Född den 9 Febr. 1927 hos E. Amcoff, Ammer, Gerilå. Upp-
född hos densamme. Färg: vst. Typ: 2.

Gärdsta
pr Gärdsta.

Ägare: *Hemming Nilsson.*

3380

Knutte.

Salix (R. 2741) Stöka (R. 2748)
Född den 2 Okt. 1927 hos Magnus Eriksson, Hara, Haraby.
Uppfödd hos ägaren. Färg: vst. Typ: 1.

Medstugan
pr Medstugan.

Ägare: *Medstugans Egendom.*

3381

Krut. (K. L.)

Kajser-Bravo (R. 2024) Krusa (R. 4221)
Född den 6 Dec. 1920 hos Karl Karlsson, Odensäng, Öster-
sund. Uppfödd vid Medstugans Egendom, Medstugan.
Färg: vstp. Typ: 2.

Ägare: *Ammers tjurförening.***Ammer**
pr Gerilå.**Lahman.****3382**

Lento (R. 2724)

Letta (R. 6236)

Född den 11 Febr. 1928 hos Axel Edvall, Överbryn, Brunflo.

*Uppfödd hos densamme. Färg: vst. Typ: 2.*Ägare: *Jöns Nilsson.***Forsåsen**
pr Föllinge.**Lanby.****3383**

Over (R. 3036)

Krona (R. 7977)

Född den 15 Sept. 1927 hos Israel Eriksson, Ottsjön. *Uppfödd hos ägaren.*Ägare: *P. A. Östgren.***Österulvsås**
pr Tulleråsen.**Lillglans.****3384**

Lill-Jan (R. 2727)

Gåsa (R. 5839)

Född den 27 Okt. 1927 hos J. G. Fors, Värmon, Näliden. *Uppfödd hos ägaren. Färg: vst. Typ: 1.*Ägare: *Erik Larsson.***Kälen**
pr Krokom.**Liss-Essen.****3385**

Essen av Ope (R. 2704)

Lissy (R. 5728)

Född den 7 Jan. 1927 hos Nils Nilsson d. y., Dille, Täng. *Uppfödd hos ägaren. Färg: vst. Typ: 1.*Ägare: *Nils Göransson.***Joxåsen**
pr Oviken.**Lymmel.****3386**

Madigan (R. 2618)

Lärka (R. 2874)

Född den 25 Okt. 1927 hos ägaren. *Uppfödd hos densamme. Färg: vst. Typ: 1.*

Hammaren Ägare: *Hammarstrands tjuvförening.*
pr Hammarstrand.

3387

Max.

Grev-Gulling (R. 2887) Mirjam (R. 7810)
Född den 17 Jan. 1927 hos Jonas Gisslen, Hedvigslund, Hammarstrand. *Uppfödd* hos densamme. *Färg*: vst. *Typ*: 1.

Samsta Ägare: *Samsta tjuvförening.*
pr Pilgrimstad.

3388

Munk.

Blom-Rask (R. 2592) Munka 2 (R. 2792)
Född den 3 Sept. 1927 hos Manne Eurenus, Björknäs, Pilgrimstad. *Uppfödd* hos densamme. *Färg*: vst. *Typ*: 2.

Medstugan Ägare: *Medstugans egendom.*
pr Medstugan.

3389

Odin 1. (K. L.)

Frej (R. 341) Lycka (Jt. 2643)
Född den 26 Jan. 1914 hos Karl Karlsson, Odensäng, Östersund. *Uppfödd* vid Medstugans Egendom, Medstugan. *Färg*: vst. *Typ*: 2.

3390

Odin 2. (K. L.)

Älving (R. 382) Lycka (Jt. 2643)
Född den 11 April 1915 hos Karl Karlsson, Odensäng, Östersund. *Uppfödd* vid Medstugans Egendom, Medstugan. *Färg*: vrtp. *Typ*: 1.

3391

Odin 3. (K. L.)

Älving (R. 382) Fagerlin (Jt. IV 095)
Boj 1 (Jt. 480) Prima 2 (Jt. 1441)

Född den 1 Aug. 1916 hos Karl Karlsson, Odensäng, Östersund. *Uppfödd* vid Medstugans Egendom, Medstugan. *Färg*: vrtp. *Typ*: 1.

Ägare: *N. M. Gärdvall.***Bölåsen**
pr Oviken.**Prim-Elegant.****3392**

Elegant (R. 2703)	Prima-Rask (R. 7805)
Född den 25 Nov. 1927 hos ägaren. Uppfödd hos densamme.	
Färg: vst. Typ: 1.	

Ägare: *Olle Lindström.***Valne avelscentrum**
pr Nälden.**Sahib av Valne.****3393**

Lill-Jan (R. 2727)	N:r 19 Sara (R. 7489)
Född den 21 Dec. 1927 hos ägaren. Uppfödd hos densamme.	
Färg: vstp. Ö-n:r 19. Typ: 3.	

Ägare: *Trångs tjuvförening.***Trång**
pr Trångsviken.**Salix.****3394**

Lill-Jan (R. 2727)	Saga (R. 5838)
Född den 15 Aug. 1927 hos J. G. Fors, Värmon, Nälden. Uppfödd hos densamme. Färg: vstp. Typ: 1.	

Ägare: *E. A. Andersson.***Hölje**
pr Lit.**Signor 3.****3395**

Kajfas (R. 2722)	Fröken (R. 6513)
Född den 8 Mars 1928 hos ägaren. Uppfödd hos densamme.	
Färg: vst. Typ: 1.	

Ägare: *Oscar Karlsson.***Tramsta**
pr Tandsbyn.**Simsson.****3396**

Simbal (R. 2629)	Dimmi (R. 7246)
Född den 10 Juni 1927 hos N. H. Lindberg, Tandsbyn. Uppfödd hos ägaren. Färg: vst. Typ: 2.	

- Åse** Ägare: *Lars Åsvald.*
pr Trångsviken.
- 3397** **Smalle.**
Zol-Tärning (R. 2921) Svea (R. 5855)
Född den 7 Sept. 1927 hos ägaren. *Uppfödd* hos densamme.
Färg: vst. *Typ*: 1.
- Faxälven** Ägare: *Eskil Olsson.*
pr Näliden.
- 3398** **Snöfjäll.**
Sagoprins (R. 3044) Snöfjälla (R. 7467)
Född den 15 Sept. 1927 hos Olle Trollås, Trollåsen, Näliden.
Uppfödd hos ägaren. *Färg*: vst. *Typ*: 2.
- Trollåsen** Ägare: *Olle Trollås.*
pr Näliden.
- 3399** **Snö-General.**
Sagoprins (R. 3044) Snöflamma (R. 6577)
Född den 4 Okt. 1927 hos ägaren. *Uppfödd* hos densamme.
Färg: vst. *Typ*: 1.
- Sörviken** Ägare: *Sörvikens tjuvförening.*
pr Gällö.
- 3400** **Svante.**
Blom-Rask (R. 2592) Svana (R. 7214)
Född den 24 Jan. 1928 hos Manne Eurenus, Björknäs, Pilgrimstad. *Uppfödd* hos densamme. *Färg*: vst. *Typ*: 1.
- Medstugan** Ägare: *Medstugans egendom.*
pr Medstugan.
- 3401** **Troll. (K. L.)**
Violus (R. 1622) Svea 2 (R. 834)
Född den 9 Dec. 1918 hos Jonas Gudfastsson, Trollåsen, Näliden. *Uppfödd* vid Medstugans Egendom. *Färg*: vstp.
Typ: 2.

Ägare: *E. O. Östling.***Östbacken**
pr Alsen.**Tärning 3. (K. L.)****3402**

Tärning 2 (R. 2348)

Bara (R. 2964)

Född den 14 Jan. 1928 hos Olof Ström, Rödingsberg, Trångsviken. *Uppfödd* hos ägaren. *Färg*: vst. *Typ*: 1.Ägare: *Anders Eriksson.***Fastgården**
pr Oviken.**Vankus.****3403**

Mönster-Bravo (R. 2732)

Vanka (R. 7427)

Född den 9 Mars 1927 hos Manne Persson, Myre, Oviken. *Uppfödd* hos ägaren. *Färg*: vst. *Typ*: 1.Ägare: *Hölje Tjurförening.***Hölje**
pr Lit.**Älving av Bölåsen.****3404**

Elegant (R. 2703)

Ängla (R. 838)

Född den 9 Febr. 1928 hos Oscar Svensson, Bölåsen, Oviken. *Uppfödd* hos densamme. *Färg*: vst. *Typ*: 2.

Risliden Ägare: *Rislidortens tjurförening.*
pr Västerliden.

3405**Adler av Älvsbacka.**

Greve-Piper (R. 2773) N:r 40 Adena (R. 7541)
Född den 20 Aug. 1926 vid Älvsbacka avelscentrum, Umeå.
Uppfödd därstädes. Färg: vstSp. Ö.-n:r 40. Typ: 2.

Bygdsiljum Ägare: *Bygdsiljums tjurförening.*
pr Bygdsiljum.

3406**Galjon av Kyrktjärn.**

Baal-Rex (R. 1420) N:r 56 Gledly (R. 7553)
Född den 9 April 1927 vid Kyrktjärns avelscentrum, Bjur-
holm. Uppfödd därstädes. Färg: vst. Ö.-n:r 56. Typ: 2.

Agnäs Ägare: *Agnäs tjurförening.*
pr Agnäs.

3407**Gallon av Brännland.**

Sulamit av Botsmark (R. 3081) N:r 51 Glandy (R. 7534)
Född den 28 Febr. 1928 hos Oscar Åström, Brännland. Upp-
född hos densamme. Färg: vstp. Ö.-n:r 51. Typ: 3.

Nordsjö Ägare: *Nordsjö tjurförening.*
pr Norrfors.

3408**Gante.**

Sulamit av Botsmark (R. 3081) N:r 48 Gansy (R. 7532)
Född den 11 Juli 1928 hos Oscar Åström, Brännland. Uppfödd
hos densamme. Färg: vstp. Ö.-n:r 48. Typ: 2.

Hacksjö Ägare: *Hacksjö tjurförening.*
pr Siksjöhöjden.

3409**Garm av Kristineberg.**

Sval-Inge (R. 2237) N:r 51 Gynna 2 (R. 7550)
Född den 13 Sept. 1927 vid Kristinebergs avelscentrum, Vil-
helmina. Uppfödd därstädes. Färg: vst. Ö.-n:r 51.
Typ: 2.

Ägare: *Böle tjurförening.***Böle**
pr Umeå.**Gask av Kristineberg.****3410**

Sval-Inge (R. 2237) N:r 33 Gumman (R. 4822)

Född den 25 Jan. 1927 vid Kristinebergs avelscentrum, Vilhelmina. *Uppfödd* därstädes. *Färg*: vst. Ö-n:r 33. *Typ*: 2.Ägare: *Brattsbacka-Vångsjö tjurförening.***Brattsbacka**
pr Vångsjö.**Hejmer av Brännland.****3411**

Sulamit av Botsmark (R. 3081) N:r 29 Hälly (R. 4782)

Född den 23 Jan. 1928 hos Oscar Åström, Brännland. *Uppfödd* hos densamme. *Färg*: vst. Ö-n:r 29. *Typ*: 2.Ägare: *Nordsjö tjurförening.***Nordsjö**
pr Norrfors.**Lakej av Brännland.****3412**

N:r 32 Floridor (R. 2387) N:r 30 Lydana (R. 4783)

Född den 17 Sept. 1926 hos Oscar Åström, Brännland. *Uppfödd* hos densamme. *Färg*: vst. Ö-n:r 30. *Typ*: 2.Ägare: *Mo & Domsjö A.-B.***Kyrktjärn**
pr Bjurholm.**Magnet av Kyrktjärn.****3413**

Mulato av Kyrktjärn (R. 3074) N:r 31 Maj (R. 841)

Född den 4 Nov. 1927 hos ägaren. *Uppfödd* hos densamme. *Färg*: vrt. Ö-n:r 31. *Typ*: 3.Ägare: *Fru Ester Andersson.***Baggböle**
pr Brännland.**Mäktig.****3414**

Floridor (R. 2387) N:r 38 Mecka (R. 6722)

Född den 16 Mars 1926 vid Brännlands avelscentrum, Brännland. *Uppfödd* hos ägaren. *Färg*: vst. Ö-n:r 38. *Typ*: 2.

- Ytterröda** Ägare: *König Nilsson.*
pr Rödäsel.
- 3415** Posse av Älvsbacka.
Dick (R. 2792) N:r 38 Polly (R. 6735)
Född den 20 Dec. 1927 vid Älvsbacka avelscentrum, Umeå.
Uppfödd hos ägaren. Färg: vst. Ö-n:r 38. Typ: 2.
- Gräsmyr** Ägare: *Gräsmyr tjurförening.*
pr Gräsmyr.
- 3416** Sang av Älvsbacka.
Greve-Piper (R. 2773) N:r 39 Svana (R. 6736)
Född den 1 Sept. 1926 vid Älvsbacka avelscentrum, Umeå.
Uppfödd därstädes. Färg: vst. Ö-n:r 39. Typ: 3.
- Hertsånger** Ägare: *Hertsångers tjurförening.*
pr Ånäset.
- 3417** Savoj av Älvsbacka.
Dick (R. 2792) N:r 39 Svana (R. 6736)
Född den 15 Juli 1927 vid Älvsbacka avelscentrum, Umeå.
Uppfödd därstädes. Färg: vst. Ö-n:r 39. Typ: 2.
- Flarkbäcken** Ägare: *Flarkbäckens tjurförening.*
pr Ånäset.
- 3418** Stolt av Botsmark.
Bertram av Botsmark N:r 48 Stara (R. 6695)
(R. 2923)
Född den 3 Nov. 1927 vid Botsmarks avelscentrum, Botsmark.
Uppfödd därstädes. Färg: vst. Ö-n:r 48. Typ: 2.
- Flarken** Ägare: *Flarkens södra tjurförening.*
pr Ånäset.
- 3419** Svalman av Botsmark.
Bertram av Botsmark N:r 19 Svala (R. 1754)
(R. 2923)
Född den 5 Mars 1927 vid Botsmarks avelscentrum, Botsmark.
Uppfödd därstädes. Färg: vstSp. Ö-n:r 19.
Typ: 2.

Ägare: *Flarkens tjuvförening.***Flarken**
pr *Ånäset.***Thelning av Botsmark.****3420**

Ingvar av Änge (R. 3069) N:r 60 Thelma (R. 7522)

Född den 18 Okt. 1927 vid Botsmarks avelscentrum, Botsmark. *Uppfödd* därstädes. *Färg*: vst. *Typ*: 3.Ägare: *Björklidens tjuvförening.***Björkliden**
pr *Jörn.***Tott av Botsmark.****3421**

Ingvar av Änge (R. 3069) N:r 57 Tässina (R. 6703)

Född den 21 Jan. 1928 vid Botsmarks avelscentrum, Botsmark. *Uppfödd* därstädes. *Färg*: vst. *Typ*: 2.Ägare: *Västerbottens läns hushållningssällskap.***Strömsör**
pr *Håknäs.***Ture.****3422**

Dunder (R. 2385) Tuna (R. 6709)

Född den 19 Febr. 1927 vid Brattby Lantbruksskola, Brattby, Spöland. *Uppfödd* hos ägaren. *Färg*: vstp. *Typ*: 2.Ägare: *Mörttjärns tjuvförening.***Mörttjärn**
pr *Malåträsk.***Vassner av Botsmark.****3423**

Ingvar av Änge (R. 3069) N:r 38 Vinda (R. 4320)

Född den 30 Okt. 1927 vid Botsmarks avelscentrum, Botsmark. *Uppfödd* därstädes. *Färg*: vstp. *Typ*: 2.Ägare: *Botsmarks avelscentrum.***Botsmark**
pr *Botsmark.***Vrång av Botsmark.****3424**

Ingvar av Änge (R. 3069) N:r 49 Vaja (R. 6700)

Född den 26 Jan. 1928 hos ägarna. *Uppfödd* hos desamma. *Färg*: vst. Ö-n:r 49. *Typ*: 2.

Östra Tväråsel
pr Tväråselet.

Ägare: Övre Tväråsels tjuvförening.

3425

Bring.

Brimer av Älvsbyn (R. 3091) Doja (R. 6861)
Född den 15 Dec. 1926 hos D. V. Öberg, Norra Byn, Älvsbyn.
Uppfödd hos Axel Öberg, Tväråselet. Färg: vstp. Typ: 1.

Måttsund
pr Luleå.

Ägare: Måttsunds tjuvförening.

3426

Domo av Älvåker.

Exellensen av Änge (R. 3101) N:r 21 Dolma (R. 3806)
Född den 24 Dec. 1927 hos S. F. Öberg, Älvåkers avels-
centrum, Älvsbyn. Uppfödd hos densamme. Färg: vst.
Ö-n:r 21. Typ: 1.

Holmträsk
pr Alters bruk.

Ägare: Holmträsk's tjuvförening.

3427

Dox.

Brimer av Älvsbyn (R. 3091) Dora (R. 7591)
Född den 9 Okt. 1926 hos Arvid Öberg, Norra Byn, Älvsbyn.
Uppfödd hos densamme. Färg: vst. Typ: 2.

Sjulsmark
pr Sjulsmark.

Ägare: Sjulsmarks tjuvförening.

3428

Drake av Björkvalla.

Exellensen av Änge (R. 3101) N:r 5 Dolly (R. 6099)
Född den 16 Nov. 1927 hos Anders G. Johansson, Björkvalla
Älvsbyn. Uppfödd hos Anton Bergman, Sjulsmark.
Färg: vst. Typ: 1.

Öjeby
pr Öjebyn.

Ägare: Öjeby tjuvförening.

3429

Drillus.

Exellensen av Änge (R. 3101) N:r 26 Drippla (R. 6921)
Född den 30 Juni 1927 hos S. F. Öberg, Älvåkers avels-
centrum, Älvsbyn. Uppfödd hos densamme. Färg: vstSp.
Ö-n:r 26. Typ: 1.

Ägare: *Anders G. Johansson.***Björkvalla**
pr Älvsbyn.**Elit av Ope.****3430**

Zaren (R. 3056) Elmına (R. 7827)
 Född den 20 Jan. 1928 hos Ante Palmqvist, Ope, Östersund.
 Uppfödd hos densamme. Färg: vstp. Typ: 2.

Ägare: *Vändträsk's tjurförening.***Vändträsk**
pr Boden.**Kosing av Vassnäs.****3431**

Snö-Inge av Änge (R. 3121) N:r 35 Karina (R. 6091)
 Född den 20 Aug. 1926 hos O. L. Öberg, Ersnäs. Uppfödd
 hos Vilhelm Berggren, Gammelstad. Färg: vst. Typ: 2.
 Typ: 2.

Ägare: *Sikfors tjurförening.***Sikfors**
pr Vargbacken.**Kvanting av Vassnäs.****3432**

Snö-Inge av Änge (R. 3121) N:r 35 Karina (R. 6091)
 Född den 15 Aug. 1927 hos O. L. Öberg, Vassnäs, Ersnäs.
 Uppfödd hos densamme. Färg: vst. Ö-n:r 35. Typ: 1.

Ägare: *Övra Bredåkers tjurförening.***Övra Bredåker**
pr Åkernäs.**Largus av Norrgård.****3433**

Brutus av Botsmark (R. 3092) N:r 46 Labra (R. 6072)
 Född den 18 Dec. 1927 hos Erik Nordlund, Svartbjörnsbyn,
 Boden. Uppfödd hos densamme. Färg: vst. Typ: 1.

Ägare: *Björnsby tjurförening.***Björnsby**
pr Gammelstad.**Lycke.****3434**

Flanör (R. 2556) Locka (R. 4990)
 Född den 3 Dec. 1927 hos C. W. Vikberg, Glommerträsk.
 Uppfödd hos densamme. Färg: vstp. Typ: 2.

Glommersträsk
pr Glommersträsk.

Ägare: *Glommersträsks tjuvförening.*

3435

Nalle.

Flanör (R. 2556)

Nora (R. 3654)

Född den 7 Okt. 1927 hos A. I. Edström, Svedjan, Glommers-
träsk. Uppfödd hos densamme. Färg: vstp. Typ: 2.

Sandträsk
pr Glommersträsk.

Ägare: *Sandträsk tjuvförening.*

3436

Noland.

Loth (R. 2798)

Nora (R. 7616)

Född den 10 Okt. 1926 hos Verner & Ivar Granlund, Glom-
mersträsk. Uppfödd hos August Lindberg, Rismyrhe-
den, Abborträsk. Färg: vstp. Typ: 1.

Pålkem
pr Pålkem.

Ägare: *Pålkems tjuvförening.*

3437

Prick.

Dalton (R. 3093)

Poja (R. 6856)

Född den 10 Febr. 1928 hos Hugo Sundberg, N. Bredåker,
Åkersnäs. Uppfödd hos densamme. Färg: vst. Typ: 1.

Hortlax
pr Hortlax.

Ägare: *Hortlax tjuvförening.*

3438

Ring av Byggården.

Loth (R. 2798)

Ringa (R. 8026)

Född den 9 Juni 1926 hos Martin Marklund, Byggårdens
avelscentrum, Altersbruk. Uppfödd hos densamme.
Färg: vstp. Ö-n:r 27. Typ: 2.

Byggården
pr Nybyn, Altersbruk.

Ägare: *Nils Marklund & Söner.*

3439

Rösta-Glans.

Glans (R. 2316)

N:r 47 Flicka (R. 5797)

Född den 10 Aug. 1927 hos Rösta avelscentrum. Uppfödd
därstädes. Färg: vst. Ö-n:r 47. Typ: 2.

Ägare: *Lappträsk tjuvförening.***Lappträsk**
pr Glommerträsk.**Salding.****3440**

Flanör (R. 2556)

Skalka (R. 7611)

Född den 18 Nov. 1927 hos Lars Falk, Glommerträsk. *Uppfödd* hos densamme. *Färg*: vst. *Typ*: 2.Ägare: *Ängesby tjuvförening.***Ängesby**
pr Ängesbyn.**Saldo.****3441**

Dick (R. 2792)

N:r 7 Sally (R. 6102)

Född den 14 Jan. 1927 hos Anders E. Johansson, Björkval-
la avelscentrum, Älvsbyn. *Uppfödd* hos densamme. *Färg*:
vstp. Ö.-n:r 7. *Typ*: 1.Ägare: *Bodträskfors tjuvförening.***Bodträskfors**
pr Harads.**Sambo.****3442**

Minister av Änge (R. 3112)

N:r 18 Alva (R. 8031)

Född den 1 Jan. 1928 hos Hjalmar Viklund, Västergårdens
avelscentrum, Ale. *Uppfödd* hos O. F. Engelmark, Bod-
träskfors, Harads. *Färg*: vstp. *Typ*: 1.Ägare: *Svartbyns tjuvförening.***Svartbyn**
pr Boden.**Seus av Älvåker.****3443**

Dick (R. 2792)

N:r 22 Svea (R. 5221)

Född den 1 Juli 1926 hos S. F. Öberg, Älvåkers avelscentrum,
Älvsbyn. *Uppfödd* hos densamme. *Färg*: vst. Ö.-n:r 22.
Typ: 2.Ägare: *N. Sunderbys tjuvförening.***N. Sunderby**
pr N. Sunderby.**Svaling.****3444**Minister av Änge (R. 3112)
(R. 3112)

N:r 17 Svalros (R. 6830)

Född den 17 Maj 1927 hos Hjalmar Viklund, Västergårdens
avelscentrum, Ale. *Uppfödd* hos densamme. *Färg*: vst.
Ö.-n:r 17. *Typ*: 1.

Bensby
pr Gammelstad.

Ägare: *Bensby tjurförening.*

3445

Tösing av Vassnäs.

Snö-Inge av Änge (R. 3121) N:r 22 Tösa (R. 3638)
Född den 3 Maj 1926 hos O. L. Öberg, Ersnäs. *Uppfödd* hos
densamme. *Färg*: vst. Ö.-n:r 22. *Typ*: 2.

Övre Tväråsel
pr Tväråselet.

Ägare: *Övre Tväråsels tjurförening.*

3446

Älving.

Frank av Byggården (R. 3103) Ädla (R. 8027)
Född den 18 Febr. 1928 hos Nils Marklund, Byggårdens
avelscentrum, Altersbruk. *Uppfödd* hos Johan Johans-
son, Tväråselet. *Färg*: vstp. *Typ*: 1.

Ägare: *Erik Lillpers.***Born**
pr Orsa.**Snökulla.****7844**

Snöprins (R. 2694) Klämma (R. 6141)
 Född den 28 Dec. 1925 hos ägaren. Uppfödd hos densamme.
 Färg: vst.

Ägare: *Erik Åhs.***Brunsborg**
pr Älvdalen.**Lilja.****7845**

Dunder (R. 2817) Snurran (R. 7877)
 Född den 13 Aug. 1926 hos And. Bogg, Östäng, Älvdalen.
 Uppfödd hos densamme. Färg: vstp.

Ägare: *Nissa Per Persson.***Hansjö**
pr Orsa.**Fina.****7846**

From (R. 2686) Fjällros
 (Kp. IV 114)
 Putte (R. 1947) Sjörika 2
 (Kp. III 304)
 From (R. 1361) Sjörika I
 Född den 19 Dec. 1925 hos ägaren. Uppfödd hos densamme.
 Färg: vst.

Ägare: *Nissa And. Persson.***Hansjö**
pr Orsa.**Jämta.****7847**

Nisse (R. 2580) Prinsa (R. 4471)
 Född den 7 Mars 1925 hos ägaren. Uppfödd hos densamme.
 Färg: vst.

Ägare: *A. V. Hansson.***Hansjö**
pr Orsa.**Pärila.****7848**

Nisse (R. 2580) Gunda (R. 3873)
 Född den 30 Aug. 1926 hos ägaren. Uppfödd hos densamme.
 Färg: v.

Liden
pr Älvdalen.

Ägare: *Tägt Lars Olsson.*

7849

Snogt.

Malte (R. 2579) Tösa (R. 7873)
Född den 15 Febr. 1924 vid Alderdomshemmet, Älvdalen.
Uppfödd hos ägaren. Färg: vrt.

Loka
pr Älvdalen.

Ägare: *Hjalmar Heden.*

7850

Fjälla 1.

Gösta (R. 1908) Fjälla (Kp. 1123)
Född 1919 hos ägaren. Uppfödd hos densamme. Färg: vst.

Näset
pr Älvdalen.

Ägare: *Frost L. Andersson.*

7851

Krusa.

Malte (R. 2579) Vacker (Kp. 1125)
Född den 9 Aug. 1923 hos ägaren. Uppfödd hos densamme.
Färg: vst.

Oxberg
pr Oxberg.

Ägare: *And. Nyström.*

7852

Fagerlin.

Inus av Nytorp (R. 2439) Liva (R. 3912)
Född den 5 Sept. 1925 hos Göt And. Pettersson, Morn, Dala
Järna. Uppfödd hos ägaren. Färg: vst.

7853

Damelin.

Snökung (R. 1955) Sköna (R. 6995)
Född den 12 Juli 1925 hos Göt And. Pettersson, Morn, Dala
Järna. Uppfödd hos ägaren. Färg: vst.

Ägare: *And. Göthlin.***Oxberg**
pr Oxberg.**Kossa.****7854**

Laxen (R. 2840)

Snögås
(Kp. IV 1960)

Mats (R. 1365)

Vacker
(Kp. III 1018)

Mats (R. 1365)

Grymma

Född den 10 Sept. 1926 hos ägaren. Uppfödd hos densamme.
Färg: vst.Ägare: *Skräddar And. Andersson.***Stockmora**
pr Orsa.**Löva.****7855**

Lokrans av Nytorp (R. 2690)

Liva (R. 6159)

Född den 14 Dec. 1925 hos Hans Ellborg, Stockmora, Orsa.
Uppfödd hos densamme. Färg: vst.Ägare: *Per Ståbi.***Stockmora**
pr Orsa.**Pärlind.****7856**

Lokrans (R. 2690)

Pärla (R. 4495)

Född den 15 Nov. 1924 hos ägaren. Uppfödd hos densamme.
Färg: vst.Ägare: *Bull Dan. Persson.***S. Utmeland**
pr Mora.**Krusa.****7857**

Israel av Änge (R. 2577)

Kulla (R. 7858)

Född den 28 April 1927 hos ägaren. Uppfödd hos densamme.
Färg: vst.**Kulla.****7858**

Inus av Nytorp (R. 2439)

Krona (R. 3937)

Född den 10 Maj 1923 hos H. Winlöf, Mora. Uppfödd hos
densamme. Färg: vst.

S. Utmeland
pr Mora.

Ägare: *P. A. Blomberg.*

7859

Ilma.

Ilmari (R. 2820) Grangås (R. 2668)
Född den 12 Dec. 1926 hos ägaren. Uppfödd hos densamme.
Färg: vst.

7860

Maj.

Ingjald av Änge (R. 2438) Svana (R. 7861)
Född den 2 Maj 1925 hos ägaren. Uppfödd hos densamme.
Färg: vst.

7861

Svana.

Kruse (R. 1922) Lilja (R. 3836)
Född den 12 Mars 1919 hos Stefanus Johansson, Fiskarhe-
den, Transtrand. Uppfödd hos densamme. Färg: vst.

Utmeland
pr Mora.

Ägare: *Lars Palm.*

7862

Fjällros.

Ilmari av Änge (R. 2820) Docka (R. 6163)
Född den 3 Jan. 1927 hos P. A. Plomberg, Mora. Uppfödd
hos ägaren. Färg: vst.

Viborg
pr Orsa.

Ägare: *Per Bladh.*

7863

Lyckros.

Lod (R. 2443) Nr 5 Lycka (R. 7089)
Född den 21 Jan. 1926 hos ägaren. Uppfödd hos densamme.
Färg: vst.

Vinäs
pr Mora.

Ägare: *Pers Per Matsson.*

7864

Rosa. (K. L.)

Leman (R. 1926) Snövit
Snöbjörn (R. 350) Snölin
(R. 2635)

Född 1920 hos And. Bolin, Nika stn. Uppfödd hos densam-
me. Färg: vst.

Ägare: *Pers Per Matsson.*Vinäs
pr Mora.

Svana. (K. L.)

7865

Israel av Änge (R. 2577)		Snövit	
	Snöbjörn (R. 350)	Snölin (R. 2635)	

Född den 15 Okt. 1926 hos ägaren. Uppfödd hos densamme.
Färg: vst.

Ägare: *Olof Strand.*Västbygget
pr Venjan.

Snövit.

7866

Trumpet (R. 2830)	Vita (R. 5622)
-------------------	----------------

Född den 9 Juli 1927 hos ägaren. Uppfödd hos densamme.
Färg: vst.

Ägare: *Älvdalens Äldershem.*Äldershemmet
pr Älvdalen.

Lilja.

7867

Gösta (R. 1908)	Kajsa (R. 4514)
-----------------	-----------------

Född den 15 Sept. 1921 hos ägaren. Uppfödd hos densamme.
Färg: vst.

Lövi.

7868

Lööv (R. 2825)	Tärna II (R. 7872)
----------------	--------------------

Född den 2 Jan. 1927 hos ägaren. Uppfödd hos densamme.
Färg: vst.

Maja.

7869

Gösta (R. 1908)	Stina (R. 4517)
-----------------	-----------------

Född den 6 Dec. 1921 hos ägaren. Uppfödd hos densamme.
Färg: vst.

Ålderdomshemmet Ägare: *Älvdalens Ålderdomshem.*
pr Älvdalen.

7870

Myra. (K. L.)

Snökung (R. 1955)	Kransa	
	Jämten (R. 1216)	Fromma (Kp. 1235)

Född den 27 Juni 1925 hos Oscar Danielsson, Myrbacka, Dala
Järna. *Uppfödd* hos densamme. *Färg*: vst.

7871

Netta.

Gösta (R. 1908)	Tösa (R. 7873)
-----------------	----------------

Född den 28 Dec. 1922 hos ägaren. *Uppfödd* hos densamme.
Färg: vst.

7872

Tärna 2.

Gösta (R. 1908)	Tösa (R. 7873)
-----------------	----------------

Född den 10 April 1920 hos ägaren. *Uppfödd* hos Sven Jo-
han Andersson, Väsa. *Färg*: vst.

7873

Tösa.

Valle (R. 1262)	Maja (R. 6156)
-----------------	----------------

Född den 15 Juni 1914 hos Erik Heden, Loka, Älvdalen. *Upp-
född* hos densamme. *Färg*: vstp.

7874

Malta.

Malte (R. 2579)	Tärna (R. 6170)
-----------------	-----------------

Född den 11 Dec. 1925 hos ägaren. *Uppfödd* hos densamme.
Färg: vst.

7875

Äppla.

Isak (R. 2440)	Snälla (R. 3969)
----------------	------------------

Född den 10 Dec. 1923 hos Hane Erik Larsson, Ovanheden,
Äppelbo. *Uppfödd* hos densamme. *Färg*: vstp.

Ägare: *And. Bogg.*Östermyckeläng
pr Älvdalen.

Linda.

7876

Manne (R. 1929)

Docka
(Kp. IV 2013)

Trogen (R. 1367)

Docka
(Kp. III 973)Född den 15 Sept. 1918 hos ägaren. Uppfödd hos densamme.
Färg: vst.

Snurran.

7877

Guld-Tärning (R. 2283)

Docka
(Kp. IV 2013)

Trogen (R. 1367)

Docka
(Kp. III 973)Född den 4 Juli 1924 hos ägaren. Uppfödd hos densamme.
Färg: vst.

Gällsta n:r 9
pr Gnarp.

Ägare: *L. E. Hammar.*

7878

Fjuna.

N:r 55 Vidar av Nytorp (R. 2277) Fjälla (R. 4128)

Född den 19 Jan. 1925 hos ägaren. Uppfödd hos densamme.
Färg: vstp. Typ: 1.

Lassa
pr Skästra.

Ägare: *Anders Olsson.*

7879

Gunda.

Adamsson (R. 2267) N:r 8 Gulli (R. 6957)

Född den 28 Nov. 1925 hos ägaren. Uppfödd hos densamme.
Färg: vst. Typ: 2.

Nor
pr Järvsö.

Ägare: *Jonas Jonsson.*

7880

Gulli.

Gulling (R. 2609)

Freja
(Gv. IV 0784)

Frej 3 (R. 1469)

Perla
(Jt. III 02324)

Född den 30 Sept. 1925 hos ägaren. Uppfödd hos densamme.
Färg: vrt. Typ: 2.

Nordsjö
pr Järvsö.

Ägare: *E. A. Eriksson.*

7881

Ista.

Linkus av Nytorp (R. 2567) N:r 49 Ingegärd (R. 4158)

Född den 20 Febr. 1924 vid Nytorps avelscentrum, Nytorp,
Arbrå. Uppfödd därstädes. Färg: vst. Typ: 2.

Norränge
pr Arbrå.

Ägare: *Per Mörk.*

7882

Tindros.

Imperator av Nytorp (R. 2270) Tindra (R. 4152)

Född den 24 Mars 1925 hos ägaren. Uppfödd hos densamme.
Färg: vst. Typ: 1.

Ägare: *Anders Eriksson.*Norränge
pr Arbrå.

Vandra.

7883

Imperator av Nytorp (R. 2270) N:r 16 Vivan
(Gv. IV 0443)Ture (Gv. 104) N:r 14 Valja
(Gv. III 0186)Född den 19 Nov. 1924 hos ägaren. Uppfödd hos densamme.
Färg: vstp. Typ: 1.Ägare: *Olof Olsson.*Nysveden
pr Arbrå.

Ladyra.

7884

Imperator av Nytorp (R. 2270) Lady (R. 6945)

Född den 5 Febr. 1926 hos ägaren. Uppfödd hos densamme.
Färg: vst. Typ: 2.

Lajla.

7885

Iväg (R. 2847) Lady (R. 6945)

Född den 6 Febr. 1927 hos ägaren. Uppfödd hos densamme.
Färg: vst. Typ: 2.Ägare: *A. Liljedahl.*Nytorp
pr Arbrå.

N:r 92 Linda. (K. L.)

7886

N:r 52 Ingjald av Nytorp N:r 75 Lycka (R. 6135)
i FinlandGaribaldi (R. 1976) N:r 52 Iduna (R. 4160)
Född den 5 Dec. 1924 hos ägaren. Uppfödd hos densamme.
Färg: vst. Ö.-n:r 75. Typ: 2.

N:r 95 Ilka.

7887

Lux av Överbyn (R. 2815) N:r 85 Idka (R. 7343)

Född den 20 Mars 1926 hos ägaren. Uppfödd hos densamme.
Färg: vstp. Ö.-n:r 85. Typ: 3.

N:r 96 Lena.

7888

Lux av Överbyn (R. 2815) N:r 90 Lärka (R. 7345)

Född den 9 Juli 1926 hos ägaren. Uppfödd hos densamme.
Färg: vst. Ö.-n:r 90. Typ: 2.

Nytorp
pr Arbrå.

Ägare: A. Liljedahl

7889

N:r 97 Lida.

Lux av Överbyn (R. 2815) N:r 75 Lycka (R. 6135)
Född den 3 Nov. 1925 hos ägaren. Uppfödd hos densamme.
Färg: vst. Ö-n:r 75. Typ: 2.

7890

N:r 98 Lagra.

Lux av Överbyn (R. 2815) N:r 71 Lisett (R. 6131)
Född den 3 Juni 1926 hos ägaren. Uppfödd hos densamme.
Färg: vstSp. Ö-n:r 71. Typ: 3.

7891

N:r 99 Löva.

Lux av Överbyn (R. 2815) N:r 75 Lycka (R. 6135)
Född den 19 Okt. 1926 hos ägaren. Uppfödd hos densamme.
Färg: vst. Ö-n:r 75. Typ: 2.

Ufås
pr Järvsö.

Ägare: Sven Svensson

7892

Lilja.

Svan (R. 2342) Liva (R. 7236)
Född den 4 Juli 1925 hos P. L. Palmqvist, Ope, Östersund.
Uppfödd hos ägaren. Färg: vst. Typ: 1.

Säljesta
pr Skästra.

Ägare: Anders Andersson

7893

Nälla.

Sture (R. 2850) Nätta (R. 6956)
Född den 22 April 1927 hos ägaren. Uppfödd hos densamme.
Färg: vst. Ö-n:r 6. Typ: 2.

7894

Prydlin.

Adamsson (R. 2267) Prydlis
(Gv. IV 0698)
Mialis (R. 1982) Pryda
(Gv. III 0250)

Född den 9 Febr. 1926 hos ägaren. Uppfödd hos densamme.
Färg: vst. Typ: 3.

Ägare: *Jonas Carlsson.***Söråker**
pr Simeå.**Juva.****7895**

Lyran (R. 2680)

Julgås (R. 6958)

Född den 10 Juli 1924 hos ägaren. *Uppfödd* hos densamme.*Färg*: vrt. *Typ*: 1.

Backe
pr Backe.

Ägare: *Kramfors A.-B.*

7896

N:r 86 Dockros.

Bravo av Bölåsen (R. 1431) N:r 69 Dagmar (R. 3162)

Född den 23 Dec. 1922 vid Backe Avelscentrum, Backe. Uppfödd därstädes. Färg: vstp. Ö.-n:r 69. Typ: 2.

7897

N:r 95 Alva.

Dio 2 (R. 2358) N:r 42 Dalma (R. 3146)

Född den 22 April 1924 vid Backe Avelscentrum, Backe. Uppfödd därstädes. Färg: vstp. Ö.-n:r 42. Typ: 2.

Boda
pr Viskan.

Ägare: *Boda Skyddshem.*

7898

N:r 9 Dana.

Frej-Lyngve (R. 1470)

Lilja
(Jt. IV 06175)

Flor Rex (R. 1465)

Saga
(Jt. III 05022)

Frej 3 (R. 1469)

Stinta
(Jt. II 03960)

Född den 30 Juni 1922 hos Jonas Jonsson, Odensala, Östersund. Uppfödd hos densamme. Färg: vst. Typ: 2.

Bollsta Avelscentrum
pr Bollstabruk.

Ägare: *Graningeverlkens A.-B.*

7899

N:r 186 Belladonna 1.

Illus av Nytorp (R. 2521) N:r 122 Belladonna (R. 6276)

Född den 22 Aug. 1924 vid Graninge Bruk, Graninge Bruk. Uppfödd vid Bollsta Avelscentrum, Bollstabruk. Färg: vst. Ö.-n:r 122. Typ: 2.

7900

N:r 93 Lisaveta.

Isaskar av Nytorp (R. 2369) N:r 148 Lisa (R. 6244)

Född den 5 Okt. 1925 vid Bollsta Avelscentrum, Bollstabruk. Uppfödd därstädes. Färg: vst. Ö.-n:r 148. Typ: 3.

Ägare: *Graningeverkens A.-B.***Bollsta Avelscentrum**
pr Bollstabruk.**N:r 197 Isflinga.****7901**

Isaskar av Nytorp (R. 2367) N:r 156 Iseborg (R. 6252)
 Född den 1 Aug. 1925 vid Bollsta Avelscentrum, Bollstabruk.
 Uppfödd därstädes. Färg: vst. Ö-n:r 156. Typ: 2.

N:r 198 Fredkulla.**7902**

Isaskar av Nytorp (R. 2367) N:r 117 Fröjda (R. 5344)
 Född den 3 Aug. 1926 vid Bollsta Avelscentrum, Bollstabruk.
 Uppfödd därstädes. Färg: vstp. Ö-n:r 117. Typ: 2.

N:r 199 Calabria.**7903**

Lasse-Glader (R. 2163) N:r 170 Calavera (R. 7100)
 Född den 13 Aug. 1926 vid Bollsta Avelscentrum, Bollstabruk.
 Uppfödd därstädes. Färg: vstp. Ö-n:r 170. Typ: 2.

N:r 200 Isgås.**7904**

Krabat (R. 2958) N:r 157 Isgrå (R. 6253)
 Född den 24 Aug. 1926 vid Bollsta Avelscentrum, Bollstabruk.
 Uppfödd därstädes. Färg: vst. Ö-n:r 157. Typ: 2.

N:r 201 Perlgull.**7905**

Krabat (R. 2958) N:r 108 Perlgås (R. 3192)
 Född den 2 Nov. 1926 vid Bollsta Avelscentrum, Bollstabruk.
 Uppfödd därstädes. Färg: vst. Ö-n:r 108. Typ: 2.

N:r 202 Isboja.**7906**

Lasse-Glader (R. 2163) N:r 183 Isebro av Bollsta
 (R. 7759)
 Född den 6 Dec. 1926 vid Bollsta Avelscentrum, Bollstabruk.
 Uppfödd därstädes. Färg: vst. Ö-n:r 183. Typ: 2.

Brunne
pr Stigsjö.

Ägare: *P. Boström.*

7907

Isa.

Isaskar av Nytorp (R. 2367) N:r 149 Isiana (R. 6245)

Född den 3 Jan. 1925 vid Bollsta Avelscentrum, Bollstabruk.

Uppfödd hos P. Boström, Brunne, Stigsjö. Färg: vst.

Typ: 2.

Brunne
pr Stigsjö.

Ägare: *P. A. Starrin.*

7908

N:r 14 Dagny.

Carbon av Merlo (R. 2511) N:r 12 Dana (R. 7910)

Född den 6 Jan. 1927 hos ägaren. Uppfödd hos densamme.

Färg: vst. Typ: 2.

7909

N:r 9 Dolly. (K. L.)

Stins av Merlo (R. 1705) Duva

Stins av Merlo (R. 1705) Däja (R. 3236)

Född den 23 Dec. 1922 hos ägaren. Uppfödd hos densamme.

Färg: vstp. Typ: 1.

7910

N:r 12 Dana. (K. L.)

Carbon av Merlo (R. 2511) Duva

Stins av Merlo (R. 1705) Däja (R. 3236)

Född den 23 Febr. 1923 hos ägaren. Uppfödd hos densamme.

Färg: vrt. Typ: 2.

Forsse
pr Österforssa.

Ägare: *Graningeverkens A.-B.*

7911

N:r 139 Dinara.

Giv-Akt (R. 2667) N:r 56 Dina (R. 5503)

Född den 10 Mars 1925 vid Forsse Gärd, Österforssa. Uppfödd därstädes. Färg: vst. Ö.-n:r 56. Typ: 2.

Gälegården
pr Viskan.

Ägare: *Gälegårdens Skyddshem.*

7912

N:r 17 Merla.

N:r 47 Gaston av Nytorp (R. 2520) N:r 128 Yrma (R. 5911)

Född den 2 Juli 1924 vid Merlo Avelscentrum, Skönvik. Uppfödd vid Gälegården, Viskan. Färg: vst. Typ: 2.

Ägare: *Graningeverkens A.-B.***Graninge bruk**
pr Graningebbruk.**N:r 136 Isandra 1.****7913**

Isaskar av Nytorp (R. 2367) N:r 158 Iselin 1 (R. 6524)
 Född den 12 Aug. 1924 vid Bollsta Avelscentrum, Bollstabruk.
 Uppfödd hos ägarna. Färg: vstp. Ö.-n:r 158. Typ: 2.

N:r 150 Bellarosa.**7914**

Illus av Nytorp (R. 2521) N:r 123 Bellona (R. 6277)
 Född den 7 Okt. 1925 vid Graninge Bruk, Graningebbruk.
 Uppfödd därstädes. Färg: vst. Ö.-n:r 123. Typ: 2.

Ägare: *Gust. Vestlund.***Hof**
pr Sundsvall.**N:r 9 Gäva.****7915**

Lord av Nytorp (R. 2522) N:r 15 Gumman
 (Vn. IV 04082)
 Moé (R. 788) Gäva
 (Vn. 4689)
 Född den 25 Sept. 1924 hos ägaren. Uppfödd hos densamme.
 Färg: vstp. Ö.-n:r 15. Typ: 3.

Ägare: *C. J. Huss.***Johannisberg**
pr Johannisberg.**N:r 112 Docka.****7916**

Dalhövding (R. 2053) N:r 104 Dana (R. 5897)
 Född den 23 Sept. 1923 hos ägaren. Uppfödd hos densamme.
 Färg: vst. Ö.-n:r 104. Typ: 2.

N:r 113 Glori.**7917**

Dalhövding (R. 2053) N:r 103 Glada (R. 5896)
 Född den 12 Nov. 1924 hos ägaren. Uppfödd hos densamme.
 Färg: vst. Ö.-n:r 103. Typ: 3.

N:r 114 Laila.**7918**

Dalhövding (R. 2053) N:r 100 Lilja (R. 4285)
 Född den 4 Aug. 1924 hos ägaren. Uppfödd hos densamme.
 Färg: vst. Ö.-n:r 100. Typ: 2.

Johannisberg
pr Johannisberg.

Ägare: C. J. Huss.

7919

N:r 115 Karin.

Dalhövding (R. 2053) N:r 99 Krona (R. 4284)
Född den 8 Juni 1925 hos ägaren. Uppfödd hos densamme.
Färg: vst. Ö.-n:r 99. Typ: 3.

7920

N:r 116 Ella.

Dalhövding (R. 2053) N:r 102 Ebba (R. 5895)
Född den 21 Juni 1925 hos ägaren. Uppfödd hos densamme.
Färg: vst. Ö.-n:r 102. Typ: 2.

7921

N:r 117 Fina.

Dalhövding (R. 2053) N:r 109 Fanny (R. 7155)
Född den 10 Jan. 1925 hos ägaren. Uppfödd hos densamme.
Färg: vst. Ö.-n:r 109. Typ: 2.

7922

N:r 118 Dea.

Dalhövding (R. 2053) N:r 104 Dana (R. 5897)
Född den 24 Okt. 1924 hos ägaren. Uppfödd hos densamme.
Färg: vst. Ö.-n:r 104. Typ: 2.

7923

N:r 119 Lyra.

Dalhövding (R. 2053) N:r 100 Lilja (R. 4285)
Född den 10 Okt. 1926 hos ägaren. Uppfödd hos densamme.
Färg: vst. Ö.-n:r 100. Typ: 2.

7924

N:r 120 Dansa.

Dalhövding (R. 2053) N:r 104 Dana (R. 5897)
Född den 1 Jan. 1926 hos ägaren. Uppfödd hos densamme.
Färg: vst. Ö.-n:r 104. Typ: 3.

Ägare: *Skönviks A.-B.***Merlo**
pr Skönvik.**N:r 163 Fröken.****7925**

Gaston av Nytorp (R. 2520) N:r 125 Fresta (R. 5908)
 Född den 10 Maj 1924 vid Merlo Gård, Skönvik. Uppfödd
 därstädes. Färg: vrtp. Ö.-n:r 125. Typ: 2.

Ägare: *P. B. Norberg.***Norrstig**
pr Älandsbro.**Snövit.****7926**

Rik Dan (R. 2063) N:r 17 Svanvit (R. 5393)
 Född den 27 Juni 1921 hos ägaren. Uppfödd hos densamme.
 Färg: v.

Ägare: *Tjälls gård.***Tjäll**
pr Multrä.**N:r 118 Svängås.****7927**

Son-Glans (R. 2745) N:r 53 Svanros (R. 3389)
 Född den 25 Aug. 1926 hos ägaren. Uppfödd hos densamme.
 Färg: vstp. Ö.-n:r 53. Typ: 1.

N:r 119 Blanka.**7928**

Son-Glans (R. 2745) N:r 59 Blonda (R. 3394)
 Född den 30 Sept. 1926 hos ägaren. Uppfödd hos densamme.
 Färg: vstp. Ö.-n:r 59. Typ: 2.

N:r 120 Pallros.**7929**

Son-Glans (R. 2745) N:r 87 Palla (R. 7180)
 Född den 13 Jan. 1927 hos ägaren. Uppfödd hos densamme.
 Färg: vstS. Ö.-n:r 87. Typ: 2.

N:r 121 Blomros.**7930**

Son-Glans (R. 2745) N:r 39 Blomma (R. 3381)
 Född den 12 Jan. 1927 hos ägaren. Uppfödd hos densamme.
 Färg: vstp. Ö.-n:r 39. Typ: 2.

Tjäll
pr Multrä.

Ägare: *Tjälls gård.*

7931

N:r 123 Gertos.

Son-Glans (R. 2745) N:r 81 Gertrud (R. 5960)
Född den 5 Febr. 1927 hos ägaren. Uppfödd hos densamme.
Färg: vrt. Ö-n:r 81. Typ: 2.

7932

N:r 124 Blondros.

Son-Glans (R. 2745) N:r 92 Blondina (R. 7183)
Född den 26 Mars 1927 hos ägaren. Uppfödd hos densamme.
Färg: vstp. Ö-n:r 92. Typ: 2.

Valla, Grönängen
pr Sundsvall.

Ägare: *Joh. Wallmark.*

7933

N:r 26 Malin.

Lord av Nytorp (R. 2522) N:r 9 Maja Lisa
(Vn. IV 04077)
Moé (R. 788) Svana
(Vn. III 01217)
Född den 20 Juli 1924 hos ägaren. Uppfödd hos densamme.
Färg: vst. Ö-n:r 9. Typ: 2.

7934

N:r 28 Malena.

Lord av Nytorp (R. 2522) N:r 9 Maja Lisa
(Vn. IV 04077)
Moé (R. 788) Svana
(Vn. III 01217)
Född den 12 Juni 1925 hos ägaren. Uppfödd hos densamme.
Färg: vstp. Ö-n:r 9. Typ: 2.

Ånge
pr Ånge.

Ägare: *A. L. Wik.*

7935

Lillan.

Dal (R. 2052) Följa
(Vn. IV 05507)
Baron Örn (R. 760) Näckros
(Vn. III 01576)
Född den 11 Mars 1925 hos ägaren. Uppfödd hos densamme.
Färg: vstp. Typ: 2.

Ägare: A. N. Agerberg.

Backen
pr Täng.**Lilja.****7936**

Grev-Danke (R. 1488) Snödriva (R. 2741)

Född den 2 Jan. 1919 hos Anders Andersson, Backen, Täng.
Uppfödd hos ägaren. Färg: vst. Typ: 1.

Ägare: E. P. Jönsson.

Backom
pr Ottsjön.**Fagra.****7937**

Göran (R. 2477) Välkommen (R. 5849)

Född den 11 Jan. 1925 hos Paul Nilsson, Ottsjön. Uppfödd
hos ägaren. Färg: vstp. Typ: 1.

Ägare: O. Olsson.

Borgvik
pr Oviken.**Biskan.****7938**

Prins-Bravo (R. 2493) Börja (R. 2804)

Född den 2 Dec. 1925 hos ägaren. Uppfödd hos densamme.
Färg: vst. Typ: 1.

Ägare: Oscar Svensson.

Bölåsens Avelscentrum
pr Oviken.**N:r 63 Bliana.****7939**

Rask 2 (R. 1561) N:r 56 Blida (R. 6479)

Född den 15 Jan. 1926 hos ägaren. Uppfödd hos densamme.
Färg: vstp. Ö-n:r 56. Typ: 1.

Ägare: N. M. Gärdvall.

Bölåsen
pr Oviken.**Primros.****7940**

Rask 2 (R. 1561) Persikan (R. 6476)

Född den 19 Dec. 1925 hos ägaren. Uppfödd hos densamme.
Färg: vst. Typ: 1.

Dille
pr Täng.

Ägare: *Elias Mahlberg.*

7941

Etta.

Glans (R. 2316) Frida 2 (R. 6551)
Född den 24 April 1926 hos ägaren. Uppfödd hos densamme.
Färg: vstp. Typ: 1.

7942

Krona.

Glans (R. 2316) Droppa
(Jt. IV 08709)
Brage (R. 1429) Krona
(Jt. IV 01205)
Född den 11 Aug. 1926 hos ägaren. Uppfödd hos densamme.
Färg: vst. Typ: 1.

Dille
pr Täng.

Ägare: *Nils Nilsson d. y.*

7943

Linda.

Lövsage (R. 2327) Liten (R. 4544)
Född den 10 Sept. 1924 hos ägaren. Uppfödd hos densamme.
Färg: vst. Typ: 1.

7944

Lisa.

Lövsage (R. 2327) Lizzett (R. 4545)
Född den 13 April 1924 hos ägaren. Uppfödd hos densamme.
Färg: vst. Typ: 1.

Faxälven
pr Näliden.

Ägare: *Eskil Olsson.*

7945

Dana 2.

Jonatan (R. 2720) Dana 1
(Jt. IV b 03202)
Dan-Kung (R. 348) Moster
(Jt. 3355)
Född den 13 Mars 1926 hos ägaren. Uppfödd hos densamme.
Färg: vst. Typ: 1.

Ägare: *Eskil Olsson.***Faxälven**
pr Nälden.**Sköna.****7946**

Grej (R. 2317) Kalla (Jt. 3353)
 Född den 23 Aug. 1923 hos ägaren. Uppfödd hos densamme.
 Färg: vst. Typ: 1.

Ägare: *E. A. Andersson.***Hölje**
pr Lit.**Droppa.****7947**

Signor (R. 2339) Fröken (R. 6513)
 Född den 14 Febr. 1925 hos ägaren. Uppfödd hos densamme.
 Färg: vst. Typ: 1.

Gläöj.**7948**

Signor (R. 2339) Gläöj 3 (R. 6559)
 Född den 11 Okt. 1924 hos Magnus Andersson, Skogshem, Lit.
 Uppfödd hos ägaren. Färg: v. Typ: 1.

Nora.**7949**

Kajfas (R. 2722) Fröken (R. 6513)
 Född den 8 Mars 1926 hos ägaren. Uppfödd hos densamme.
 Färg: v. Typ: 1.

Tärna.**7950**

Kajfas (R. 2722) Prinsessa (R. 6560)
 Född den 16 Nov. 1925 hos Magnus Andersson, Skoghem, Lit.
 Uppfödd hos ägaren. Färg: v. Typ: 1.

Ägare: *P. E. Olofsson.***Jongård**
pr Strömsund.**Kulla.****7951**

Lilje-Bravo (R. 2165) Kindros (R. 6215)
 Född den 30 Mars 1922 hos Olof Olofsson, Jongård, Ström-
 sund. Uppfödd hos densamme. Färg: vst. Typ: 1.

Joxåsen
pr Oviken.

Ägare: *Nils Göransson.*

7952

Linnea.

Prins-Bravo (R. 2493)

Lärka (R. 2874)

Född den 5 Maj 1926 hos E. Englund, Joxåsen, Oviken. Uppfödd hos densamme. Färg: vstp. Typ: 1.

Landverk
pr Alsen.

Ägare: *Per Persson.*

7953

Lycka.

Svante (R. 1594)

Nora (R. 5772)

Född 1918 hos ägaren. Uppfödd hos densamme. Färg: vst. Typ: 1.

Medstugan
pr Medstugan.

Ägare: *Medstugans Egendom.*

7954

N:r 67 Sista. (K. L.)

Öjvind (R. 389)

Miranda
(Jt. IV 03151)

Lyce (R. 229)

Iduna

Född den 9 April 1915 hos ägaren. Uppfödd hos densamme. Färg: vstp.

7955

N:r 74 Frölin.

Odin 2 (R. 3390)

N:r 32 Fröken
(Jt. IV 08906)

Mosterman (R. 79)

Duva
(Jt. III 08904)

Född den 16 Sept. 1917 hos ägaren. Uppfödd hos densamme. Färg: vrtp.

7956

N:r 81 Driva.

Odin 3 (R. 3391)

N:r 46 Dana
(Jt. IV 08905)

Frej (Jt. 1860)

Duva 11
(Jt. III 08904)

Född den 1 Jan. 1920 hos ägaren. Uppfödd hos densamme. Färg: vstp.

Ägare: *Medstugans Egendom.***Medstugan**
pr Medstugan.**N:r 82 Dora.****7957**

Troll (R. 3401)		N:r 46 Dana (Jt. IV 08905)	
Frej (Jt. 1860)		Duva 11 (Jt. III 08904)	

Född den 28 Nov. 1920 hos ägaren. Uppfödd hos densamme.
Färg: vstp.

N:r 83 Bojan.**7958**

Troll (R. 3401)		N:r 66 Börja (Jt. IV 08910)	
Dan Kung (R. 348)		Börja (Jt. III 08909)	
Grevan (R. 109)			

Född den 7 Dec. 1920 hos ägaren. Uppfödd hos densamme.
Färg: vstp.

N:r 87 Snälla.**7959**

Troll (R. 3401)		N:r 61 Svelieros (Jt. IV 08902)	
Max (Jt. 1859)		Svelin 28 (Jt. III 08903)	

Född den 29 Jan. 1922 hos ägaren. Uppfödd hos densamme.
Färg: vstp.

N:r 90 Sissa.**7960**

Krut (R. 3381)		N:r 67 Sista (R. 7954)	
----------------	--	------------------------	--

Född den 4 Okt. 1923 hos ägaren. Uppfödd hos densamme.
Färg: vstp.

N:r 91 Svana.**7961**

Krut (R. 3381)		N:r 80 Ställa (Jt. IV 08911)	
Odin 2 (R. 3391)		Svelin 28 (Jt. III 08903)	

Född den 17 Dec. 1923 hos ägaren. Uppfödd hos densamme.
Färg: vrtp.

Medstugan
pr Medstugan.

Ägare: *Medstugans Egendom.*

7962

N:r 92 Sveliknopp.

Krut (R. 3381)

N:r 61 Sveliros
(Jt. IV 08902)

Max (Jt. 1859)

Svelin 28
(Jt. III 08903)

Född den 16 Nov. 1923 hos ägaren. Uppfödd hos densamme.
Färg: vrtp.

Mo
pr Trångsviken.

Ägare: *N. Holmsten.*

7963

Dora. (K. L.)

Tärning 2 (R. 2348)

Docka
(Jt. IV 04867)

From (Jt. 1585)

Fjällros

Född den 15 Juni 1925 hos ägaren. Uppfödd hos densamme.
Färg: vst. Typ: 1.

7964

Sola.

Tärning (R. 2348)

Sista (R. 5777)

Född den 23 Nov. 1925 hos ägaren. Uppfödd hos densamme.
Färg: vst. Typ: 1.

7965

Solöga.

Tärning (R. 2348)

Sista (R. 5777)

Född den 31 Dec. 1924 hos ägaren. Uppfödd hos densamme.
Färg: vst. Typ: 1.

Mo
pr Trångsviken.

Ägare: *Per Svensson.*

7966

Nia.

Tärning 2 (R. 2348)

Nästa (R. 4579)

Född den 22 Juli 1924 hos ägaren. Uppfödd hos densamme.
Färg: vst. Typ: 1.

7967

Nucka.

Tärning 2 (R. 2348)

Nicka (R. 6532)

Född den 7 Jan. 1926 hos ägaren. Uppfödd hos densamme.
Färg: vst. Typ: 2.

Ägare: *Manne Persson.*Myre
pr Oviken.

Mira.

7968

Prins-Bravo (R. 2493)	Mörig (R. 6536)
Född den 24 Nov. 1925 hos ägaren. Uppfödd hos densamme.	
Färg: vst. Typ: 1.	

Molly.

7969

Prins-Bravo (R. 2493)	Mönster (R. 5782)
Född den 28 Nov. 1925 hos ägaren. Uppfödd hos densamme.	
Färg: vst. Typ: 1.	

Saga.

7970

Prins-Bravo (R. 2493)	Stråla (R. 4585)
Född den 4 Sept. 1925 hos ägaren. Uppfödd hos densamme.	
Färg: vst. Typ: 1.	

Älvi.

7971

Pegelov (R. 2735)	Älva (R. 6478)
Född den 6 Dec. 1925 hos Thomas Svensson, Myre, Oviken.	
Uppfödd hos densamme. Färg: vst. Typ: 1.	

Ägare: *J. Barthelssons Sterbh.*Nygård
pr Täng.

Buska.

7972

Glans (R. 2316)	Bella (Jt. IV 05382)
Glader (R. 1482)	Buska 3 (R. 3122)
Född den 22 Nov. 1924 hos ägaren. Uppfödd hos densamme.	
Färg: vst. Typ: 1.	

Böna.

7973

Glans (R. 2316)	Bella (Jt. IV 05382)
Glader (R. 1482)	Buska 3 (R. 3122)
Född den 29 Sept. 1925 hos ägaren. Uppfödd hos densamme.	
Färg: vst. Typ: 1.	

- 7974** **Orrgården** Ägare: *Sven Gustav Gärdvall.*
pr Oviken.
- Sonja.**
- Madigan (R. 2618) Siljan (R. 5793)
Född den 4 Nov. 1925 hos ägaren. Uppfödd hos densamme.
Färg: vst. Typ: 1.
- 7975** **Ottsjön** Ägare: *Jonas Jönsson.*
pr Ottsjön.
- Liljan.**
- Göran (R. 2477) Blomman (R. 5795)
Född den 5 Nov. 1926 hos ägaren. Uppfödd hos densamme.
Färg: vst. Typ: 1.
- 7976** **Ottsjön** Ägare: *Viktor Eriksson.*
pr Ottsjön.
- Rosa.**
- Göran (R. 2477) Pärla
(Jt. IV 04581)
Fjällprins (R. 533) Prima
(Jt. III 04580)
Född den 29 Sept. 1925 hos ägaren. Uppfödd hos densamme.
Färg: vst. Typ: 1.
- 7977** **Ottsjön** Ägare: *Israel Eriksson.*
pr Ottsjön.
- Krona.**
- Rask (R. 1560) Sälla
(Jt. IV a 04582)
Fjällprins (R. 533) Lycka
(Jt. III 03697)
Född den 8 Dec. 1922 hos ägaren. Uppfödd hos densamme.
Färg: vst. Typ: 1.
- 7978** **Rönningen** Ägare: *E. M. Eriksson.*
pr Ottsjön.
- Gåva.**
- Göran (R. 2477) Fina
(Jt. IV 05638)
Fjällprins (R. 533) Krona
(Jt. III 02011)
Född den 10 Jan. 1926 hos ägaren. Uppfödd hos densamme.
Färg: vst. Typ: 1.

Ägare: *N. O. Olsson.***Rösta Avelscentrum**
pr Täng.**N:r 59 Flinta 2.****7979**

Glans (R. 2316)	N:r 39 Flinta (R. 2968)
Född den 28 Nov. 1925 hos ägaren. Uppfödd hos densamme.	
Färg: vst. Ö.-n:r 39. Typ: 2.	

N:r 60 Svea.**7980**

Glans (R. 2316)	Snövit (R. 5301)
Född den 18 Dec. 1922 hos P. L. Palmqvist, Ope, Östersund.	
Uppfödd hos Bröderna Edholm, Torvalla, Östersund.	
Färg: vst. Typ: 1.	

Ägare: *Magnus Andersson.***Skogshem**
pr Lit.**Fina.****7981**

Signor (R. 2339)	Gasta (R. 6556)
Född den 6 Sept. 1924 hos ägaren. Uppfödd hos densamme.	
Färg: vst. Typ: 1.	

Kata.**7982**

Kajfas (R. 2722)	Tripola (R. 739)
Född den 21 Maj 1926 hos ägaren. Uppfödd hos densamme.	
Färg: vst. Typ: 1.	

Tärna.**7983**

Signor (R. 2339)	Kulla (R. 4596)
Född den 19 Sept. 1924 hos ägaren. Uppfödd hos densamme.	
Färg: vst. Typ: 1.	

Ägare: *H. P. Andersson.***Smedsta**
pr Lit.**Gölin.****7984**

Gulling (R. 2609)	Göta (R. 5291)
Född den 2 Nov. 1924 hos A. V. Pettersson, Odensala, Östersund.	
Uppfödd hos ägaren. Färg: v. Typ: 2.	

Trollsåsen
pr Nälnden.

Ägare: *Olle Trollsås.*

7985

Snöyra.

Grej (R. 2317) Snöskimra (R. 4606)
Född den 12 Aug. 1925 hos ägaren. Uppfödd hos densamme.
Färg: vst. Typ: 2.

7986

Snöälva.

Grej (R. 2317) Snöripa (R. 361)
Född den 6 Nov. 1925 hos ägaren. Uppfödd hos densamme.
Färg: vst. Typ: 2.

Trollsåsen
pr Nälnden.

Ägare: *Jonas Gudfastssons Sterbh.*

7987

Juva 2.

Grej (R. 2317) Julita (R. 6571)
Född den 4 Juni 1925 hos ägarna. Uppfödd hos desamma.
Färg: vst. Typ: 2.

7988

Svea 3.

Julle (R. 2721) Svea 2 (R. 834)
Född den 4 Mars 1926 hos ägarna. Uppfödd hos desamma.
Färg: vst.

Trollsåsen
pr Nälnden.

Ägare: *Lars Olsson.*

7989

Majros.

Grej (R. 2317) Maja (R. 6575)
Född den 2 Juni 1924 hos ägaren. Uppfödd hos densamme.
Färg: vst. Typ: 1.

Trång
pr Trångsviken.

Ägare: *Per Melander.*

7990

Stråla.

Tärning 2 (R. 2348) Ståta (R. 6581)
Född den 17 Jan. 1925 hos ägaren. Uppfödd hos densamme.
Färg: vst. Typ: 1.

Ägare: *Per Melander.***Trång**
pr Trångsviken.**Vira.****7991**

Tärning 2 (R. 2348) Viva (R. 6580)

Född den 8 Mars 1925 hos ägaren. Uppfödd hos densamme.

Färg: vst. Typ: 2.

Ägare: *Per Nilsson.***Tullus**
pr Näliden.**Jessika.****7992**

Trolle (R. 2196) Calla (R. 4618)

Född den 23 Sept. 1923 hos ägaren. Uppfödd hos densamme.

Färg: vrt. Typ: 1.

Kransa.**7993**

Etting (R. 2308)

Frigga
(Jt. IV a 07461)Rams (R. 2495) Glada
(Jt. III 03189)

Född den 19 Jan. 1924 hos ägaren. Uppfödd hos densamme.

Färg: vrt. Typ: 1.

Krusa.**7994**

Frode (R. 2471)

Dolla
(Jt. IV 06084)Viven (R. 294) Lilja 2
(R. 3033)

Född den 25 Maj 1924 hos ägaren. Uppfödd hos densamme.

Färg: vst. Typ: 1.

Ägare: *Nils Nilsson d. y.***Tullus**
pr Näliden.**Ystra.****7995**

Trolle (R. 2196) Viva (R. 6584)

Född den 14 Dec. 1922 hos ägaren. Uppfödd hos densamme.

Färg: vrtS. Typ: 1.

Valne Avelscentrum
pr Nälnden.

Ägare: *Olle Lindström.*

7996

N:r 28 Alfa.

San-Fröjd (R. 2500) N:r 8 Alla (R. 4632)
Född den 5 Dec. 1924 hos ägaren. Uppfödd hos densamme.
Färg: vst. Ö.-n:r 8. Typ: 2.

7997

N:r 30 Sabina.

Lill-Jan (R. 2727) N:r 18 Draba (R. 7484)
Född den 10 Jan. 1926 hos ägaren. Uppfödd hos densamme.
Färg: vst. Ö.-n:r 18. Typ: 2.

7998

N:r 31 Fröken.

Lill-Jan (R. 2727) N:r 4 Frejgås (R. 3045)
Född den 25 Dec. 1925 hos ägaren. Uppfödd hos densamme.
Färg: vst. Ö.-n:r 4. Typ: 2.

7999

N:r 32 Sansa.

Lill-Jan (R. 2727) N:r 20 Sanna 2 (R. 7488)
Född den 15 April 1926 hos ägaren. Uppfödd hos densamme.
Färg: vst. Ö.-n:r 20. Typ: 2.

8000

N:r 33 Dansa.

Lill-Jan (R. 2727) N:r 13 Dallind (R. 5834)
Född den 17 Maj 1926 hos ägaren. Uppfödd hos densamme.
Färg: vst. Ö.-n:r 13. Typ: 2.

Valne
pr Nälnden.

Ägare: *E. V. Nyberg.*

8001

Lali.

Jon-Grej (R. 2612) Svea
(Jt. IV a 05862)
Rudolf-Svane (R. 1565) Lalia
(Jt. III 03423)

Född den 8 Sept. 1925 hos ägaren. Uppfödd hos densamme.
Färg: vst. Typ: 1.

Ägare: *A. B. Gustafsson.*Ytterån
pr Ytterån.

Gulla.

8002

Major-Koskull (R. 1523)

Vini (R. 4602)

Född den 7 Sept. 1920 hos J. Gudfastsson, Trollsåsen, Näl-
den. Uppfödd hos Magnus Lögdberg, Önet, Näl-
den. Färg: vrt. Typ: 1.

Ägare: *Lars Åsvald.*Åse
pr Trångsviken.

Tärna.

8003

Tärning 2 (R. 2348)

Zola (R. 4645)

Född den 31 Aug. 1925 hos ägaren. Uppfödd hos densamme.
Färg: vst. Typ: 2.

Ägare: *Olof Andersson.*Åskott
pr Åskott.

Lilja.

8004

Doll-Kum (R. 2596)

Ester (R. 6620)

Född den 4 Jan. 1925 hos ägaren. Uppfödd hos densamme.
Färg: vst. Typ: 1.

BaggböleÄgare: *Ester Andersson.*

pr Brännland.

8005

N:r 11 Polly.

Lydig (R. 2928)

N:r 5 Palmros
(Vb. IV 0466)

Bang (R. 1741)

Palma
(Vb. IV 010)

Illefaciet (R. 884) Snövit

Född 1924 hos ägaren. *Uppfödd* hos densamme. *Färg*: vrtp.
Typ: 2.**Brännland**Ägare: *Verner Lindgren.*

pr Brännland.

8006

Majros.

Floridor (R. 2387)

Majken (R. 5982)

Född den 22 Sept. 1924 hos O. Åström, Brännland, Brännland. *Uppfödd* hos ägaren. *Färg*: vst. *Typ*: 2.**Brännland**Ägare: *Oscar Åström.*

pr Brännland.

8007

N:r 54 Mecky.

Floridor (R. 2387)

N:r 38 Meckan (R. 6722)

Född den 22 Febr. 1925 hos ägaren. *Uppfödd* hos densamme.
Färg: vst. Ö-n:r 38. *Typ*: 3.

8008

N:r 55 Hälsa.

Floridor (R. 2387)

N:r 29 Hälly (R. 4782)

Född den 7 Dec. 1924 hos ägaren. *Uppfödd* hos densamme.
Färg: vst. Ö-n:r 29. *Typ*: 2.**Böle**Ägare: *O. E. Sandberg.*

pr Umeå.

8009

Danka.

Vand-Inge (R. 2405)

Dana (R. 4796)

Född den 30 Jan. 1925 hos ägaren. *Uppfödd* hos densamme.
Färg: vst. *Typ*: 3.

Ägare: *Nils Johansson.***Flarken**
pr Änäset.**Beda.****8010**

Both (R. 2074)

Boa (R. 4352)

Född den 24 April 1925 hos ägaren. *Uppfödd* hos densamme.
Färg: vstp. *Typ*: 2.Ägare: *Aug. Grönlund.***Kristineberg**
pr Vilhelmina.**N:r 54 Gullstrand.****8011**

Örnungen (R. 2549)

N:r 36 Gullros (R. 6748)

Född den 20 Jan. 1925 hos ägaren. *Uppfödd* hos densamme.
Färg: vstSp. Ö-n:r 36. *Typ*: 2.Ägare: *Aug. Jakobsson.***Levar**
pr Nordmaling.**Åsea.****8012**

God (R. 2389)

Ågot (R. 4837)

Född den 14 Dec. 1923 hos Adolf Fredriksson, Näsland,
Näsvall. *Uppfödd* hos densamme. *Färg*: vstp. *Typ*: 3.Ägare: *Johan Öhman.***Lögdeå**
pr Lögdeå.**Hansan.****8013**

Frick (R. 540)

N:r 19 Hansa (R. 4775)

Född den 4 Nov. 1921 å Brännland, Brännland. *Uppfödd*
därstädes. *Färg*: vst. *Typ*: 3.Ägare: *Fredrik Andersson.***Norrfors**
pr Brännland.**Blända 2.****8014**

Floridor (R. 2387)

Bländvit (R. 6757)

Född den 5 Jan. 1926 hos ägaren. *Uppfödd* hos densamme.
Färg: vst. *Typ*: 3.**Doffny.****8015**

Floridor (R. 2387)

Dolma
(Vb. 2275)*Född* den 19 Dec. 1923 hos ägaren. *Uppfödd* hos densamme.
Färg: vrt. *Typ*: 2.

Pellboda
pr Ånäset.

Ägare: *A. J. Olofsson.*

8016

Dalia.

Vakant (R. 2111)

Dora
(Vb. IV 0319)

Putte (R. 2109)

Duva
(R. 3564)

Född den 4 Nov. 1925 hos ägaren. Uppfödd hos densamme.
Färg: vstp. Typ: 3.

Pängsjö
pr Pängsjöby.

Ägare: *Otto Karlsson.*

8017

Rosa.

Salubrin (R. 2543)

Snövit (R. 6761)

Född den 12 Okt. 1924 hos ägaren. Uppfödd hos densamme.
Färg: vstp. Typ: 2.

8018

Svinga.

Salubrin (R. 2543)

Stjärna (R. 3566)

Född den 14 Mars 1925 hos ägaren. Uppfödd hos densamme.
Färg: vstp. Typ: 2.

Pängsjö
pr Pängsjöby.

Ägare: *Hanna Sandin.*

8019

Snällkom.

Salubrin (R. 2543)

Svana (R. 4842)

Född den 23 Nov. 1923 hos Jon. Olofsson, Pängsjö, Pängsjöby. Uppfödd hos ägaren. Färg: vrt.

Risberg
pr Bastuträsk

Ägare: *John G. Lindgren.*

8020

Karla.

Falk (R. 2386)

Kajsa (R. 5468)

Född den 13 Mars 1923 hos ägaren. Uppfödd hos densamme.
Färg: vstp. Typ: 2.

Ägare: *Erik Emanuelsson.***Spöland**
pr Spöland.**N:r 13 Krona.****8021**

Gould (R. 2772) N:r 5 Krusa (R. 4869)

Född den 25 Aug. 1925 hos ägaren. *Uppfödd* hos densamme.*Färg*: vrt. *Typ*: 2.Ägare: *Västerbottens läns hus-*
*hållningssällskap.***Umeå Lantbruksskola**
pr Umeå.**N:r 71 Tjusa.****8022**

Asbjörn-Krag (R. 2069) N:r 38 Tjappa (R. 4765)

Född den 24 Sept. 1921 hos Edvin Westerlund, Brattby
Lantbruksskola, Spöland. *Uppfödd* hos densamme.*Färg*: vst. *Typ*: 1.**N:r 74 Ådra.****8023**

Dunder (R. 2385) N:r 42 Ägot (R. 4767)

Född den 28 Aug. 1923 hos Edvin Westerlund, Brattby
Lantbruksskola, Spöland. *Uppfödd* hos densamme.*Färg*: vst. *Typ*: 2.**N:r 77 Trean.****8024**

Dunder (R. 2385) N:r 62 Trinna (R. 5980)

Född den 27 Mars 1924 hos Edvin Westerlund, Brattby
Lantbruksskola, Spöland. *Uppfödd* hos densamme.*Färg*: vst. *Typ*: 2.Ägare: *Edvard Jakobsson.***Vibo**
pr Gräsmyr.**Flicka.****8025**

God (R. 2389) Frigga (R. 4836)

Född den 16 Dec. 1923 hos Adolf Fredriksson, Näsland,
Näsvall. *Uppfödd* hos densamme. *Färg*: vst. *Typ*: 3.

Byggårdens Avelscentrum
pr Nybyn, Alters bruk.

Ägare: *Martin Marklund.*

8026

Ringa.

Tor Rex av Rösta (R. 1886)

Rasta

(Nb. IV 0233)

Drott av Överbyn (R. 1043)

Rölin

(Nb. II 024)

Lycka

Född den 13 Dec. 1919 hos J. G. Eriksson, Glommersträsk.
Uppfödd hos densamme. Färg: vstps. Typ: 2.

ByggårdenÄgare: *Nils Marklund.*

pr Nybyn, Alters bruk.

8027

Ädla.

Import av Nytorp (R. 2566)

Äppla (R. 4993)

Född den 15 Nov. 1925 hos ägaren. Uppfödd hos densamme.
Färg: vstp. Typ: 2.

GlommersträskÄgare: *J. G. Eriksson.*

pr Glommersträsk.

8028

Ranka.

Loth (R. 2798)

Ringa (R. 8026)

Född den 28 Maj 1925 hos ägaren. Uppfödd hos densamme.
Färg: vstp. Typ: 2.

GranÄgare: *Grans Lantmannaskola.*

pr Öjebyn.

8029

Svala.

Drabant (R. 1828)

Solveig (R. 2153)

Född den 28 Febr. 1919 hos ägaren. Uppfödd hos densamme.
Färg: vstS. Typ: 2.

LångnäsÄgare: *Alfred Lindström.*

pr Antnäs.

8030

Blända.

Singer (R. 1874)

N:r 14 Blända (R. 2011)

Född 1919 hos Alfred Lindström, Långnäs, Antnäs. Uppfödd hos densamme. Färg: vst. Typ: 1.

Ägare: *Hjalmar Viklund.***Västergården**
pr Ale.**N:r 18 Alva.****8031**

Lasse-Glader (R. 2163) Svanhild (R. 6920)
 Född den 8 Febr. 1925 hos Sten Öberg, Älvsbyn. Uppfödd
 hos Hjalmar Viklund, Ale. Färg: vstSp. Typ: 2.

N:r 19 Jutta.**8032**

Loth (R. 2798) N:r 8 Juno (R. 4973)
 Född den 8 Febr. 1926 hos ägaren. Uppfödd hos densamme.
 Färg: vstS. Ö-n:r 8. Typ: 2.

Ägare: *K. Axel Öberg.***Övra Tväråsel**
pr Tväråselet.**Wera.****8033**

Löv-Rex (R. 2259) Vega 2 (R. 5186)
 Född den 1 Dec. 1921 hos ägaren. Uppfödd hos densamme.
 Färg: vrtp. Typ: 2.

Vippa.**8034**

Dunder (R. 2414) Viva (R. 6086)
 Född den 7 Jan. 1923 hos ägaren. Uppfödd hos densamme.
 Färg: vstp. Typ: 2.

Sammandrag

av djurens stamboksnummer och antal inom de olika premierings-
distrikten.

Premieringsdistrikt	T j u r a r			K o r		
	Riksstamboks Nr	S:ma djur		Riksstamboks Nr	S:ma djur	
Värmlands län	3309	—	1	—	—	—
Kopparbergs „	3310 t. o. m. 3318		9	7844 t. o. m. 7877		34
Gävleborgs „	3319 „ 3333		15	7878 „ 7895		18
Västernorrlands „	3334 „ 3351		18	7896 „ 7935		40
Jämtlands „	3352 „ 3404		53	7936 „ 8004		69
Västerbottens „	3405 „ 3424		20	8005 „ 8025		21
Norrbottens „	3425 „ 3446		22	8026 „ 8034		9
		S:ma	138		S:ma	191

Register

till

Riksstambok över Svensk Fjällboskap (Vit kullig svensk boskap)

utgiven av

KUNGL. LANTBRUKSSTYRELSEN

XI. DELEN.

TJURAR N:RIS 3309—3446

KOR „ 7844—8034

1929

Register över Tjurar

Tjurar.

Namn	Rstb. N:r	Län	Ägarens namn, egendom och postadress
Adler av Elvsbacka ..	3405	Vb.	Rislidortens tjuvförening, Risliden, Västerliden.
Apollo	3334	Vn.	Hjältans tjuvförening, Hjältan, Viskan.
Balder	3352	Jt.	Orrgårdens tjuvförening, Orrgården, Oviken.
Barkin av Bölåsen	3353	Jt.	Funäs o. Landsoms tjuvförening, Funäs, Oviken.
Baron	3354	Jt.	Hammarstrands tjuvförening, Hammaren, Hammarstrand.
Baron av Nygård	3355	Jt.	J. Barthelssons Sterbhush, Nygård, Täng.
Basker	3356	Jt.	Lars Äsvald, Åse, Trångsviken.
Bele av Graninge Bruk	3335	Vn.	Ånge tjuvförening, Ånge, Ånge.
Bjässe av Bölåsen	3357	Jt.	Oscar Svensson, Bölåsen, Oviken.
Blixt av Bölåsen	3358	Jt.	Åbbåsen o. Vattjoms tjuvförening, Vattjom, Oviken.
Blond-Elegant	3359	Jt.	M. Mårtensson, Månsåsen, Månsåsen.
Blond-Rask	3360	Jt.	N. Bertilsson, Höge Gärdsta.
Brask av Bölåsen	3361	Jt.	Oscar Svensson, Bölåsen, Oviken.
Bring	3425	Nb.	Övre Tväråsels tjuvförening, Östra Tväråsel, Tväråselet.
Buster	3362	Jt.	E. A. Andersson, Hölje, Lit.
Calle Goder av Bollsta	3336	Vn.	Graningeverkens A.-B., Bollsta a. c., Bollsta-bruk.
Ciceron av Merlo	3337	Vn.	Västansjö tjuvförening, Västansjö, Svarvarböle.
Dacke	3363	Jt.	Storsjö tjuvförening, Storsjö, Storsjö-Kapell.
Danhövding av Johannisberg	3338	Vn.	Klöstre nya tjuvförening, Hagen, Torpshammar.
Doll	3339	Vn.	Gårdtjärns tjuvförening, Gårdtjärn, Kovland.
Dollar av Valne	3364	Jt.	Mörsils tjuvförening, Mörsil, Mörsil.
Domo av Älvsåker	3426	Nb.	Måttsunds tjuvförening, Måttsund, Luleå.
Dore	3365	Jt.	Johan Johansson, Ånge, Offerdal.
Dox	3427	Nb.	Holmträsk's tjuvförening, Holmträsk, Altersbruk.
Drabant	3366	Jt.	Olof Persson, Landsom, Täng.
Drake av Björkvalla ..	3428	Nb.	Sjulsmarks tjuvförening, Sjulsmark, Sjulsmark.
Drillus	3429	Nb.	Öjeby tjuvförening, Öjeby, Öjebyn.
Elit av Ope	3430	Nb.	Anders G. Johansson, Björkvalla, Älvsbyn.
Erling 2 av Strömnäs	3340	Vn.	Ljustorps tjuvförening, Mällberg, Ljustorp.
Er Ling 6	3341	Vn.	Hassels tjuvförening, Hassel, Hassel.
Esse	3367	Jt.	Manne Eurenus, Björknäs, Pilgrimstad.
Ex-Zaren	3368	Jt.	Per Palmqvist, Ope, Ope.
Fingal	3319	Gv.	Per Mörk, Norränge, Arbrå.
Flankör av Rösta	3369	Jt.	Husås tjuvförening, Husås, Norra Lit.
Florian av Rösta	3371	Jt.	Gisselås Försöksgård, Gisselås.
Florid av Rösta	3370	Jt.	Haxängs tjuvförening, Haxäng, Lockne.
Frej	3310	Kp.	Boda avelsförening, Lenåsen, Ovanmyra.
From Glans av Rösta ..	3342	Vn.	Bröderna B. o. D. Larsson, Ljusta, Sundsbruk.
Gahn	3372	Jt.	Fagerdals tjuvförening, Fagerdal, Gisselås.
Galjon av Kyrktjärn ..	3406	Vb.	Bygdsiljums tjuvförening, Bygdsiljum.
Gallon av Brännland ..	3407	Vb.	Agnäs tjuvförening, Agnäs, Agnäs.
Gante	3408	Vb.	Nordsjö tjuvförening, Nordsjö, Norrfors.
Garm av Kristineberg	3409	Vb.	Hacksjö tjuvförening, Hacksjö, Siksjöhöjden.
Gask av Kristineberg	3410	Vb.	Böle tjuvförening, Böle, Umeå.
Gasto	3373	Jt.	Olof Andersson, Åskott.
Glanser av Rösta	3343	Vn.	Boda tjuvförening, Boda, Viskan.
Godar	3374	Jt.	Per Nilsson, Hölje, Lit.
Grej-Lycke	3375	Jt.	Gisselgårds tjuvförening, Gisselgård, Pålgård.
Gullving	3320	Gv.	Anders Hedberg, Afholm, Bjuråker.
Gutten av Odensala ..	3376	Jt.	Ströms tjuvförening, Strömsund, Strömsund.

Tjurar.

N a m n	Rstbs N:r	Län	Ägarens namn, egendom och postadress
Gözt av Odensala	3377	Jt.	Ytterbergs tjuvförening, Ytterberg, Ytterberg.
Hall-Gulling	3378	Jt.	Vestnår o. Österhalloms tjuvförening, Österhallom, Kövra.
Hammer	3379	Jt.	Krångede tjuvförening, Krångede, Krångede.
Hejmer av Brännland	3411	Vb.	Brattsbacka-Vångsjö, Brattsbacka, Vångsjö.
Heros	3344	Vn.	Ulvviks tjuvförening, Ulvvik, Ålandsbro.
Ilo av Änge	3311	Kp.	Stora Kopp. Bergslags A.-B., Änge, Nås.
Irving av Nytorp	3321	Gv.	A. Liljedahl, Nytorp, Arbrå.
Is av Nytorp	3345	Vn.	Ålsta-Vallsta tjuvförening, Ålsta, Fränsta.
Iver av Nytorp	3322	Gv.	A. Liljedahl, Nytorp, Arbrå.
Knutte	3380	Jt.	Hemming Nilsson, Gärdsta, Gärdsta.
Kosing av Vassnäs	3431	Nb.	Vändträsk tjuvförening, Vändträsk, Boden.
Krapotkin av Bollsta	3346	Vn.	Stigsjö tjuvförening, Brunne, Stigsjö.
Krut	3381	Jt.	Medstugans Egendom, Medstugan, Medstugan.
Kurre	3312	Kp.	Åsens tjuvförening, Älvdalsåsen.
Kvanting av Vassnäs	3432	Nb.	Sikfors tjuvförening, Sikfors, Vargbacken.
Lager av Nytorp	3323	Gv.	Haddängs tjuvförening, Haddäng, Gnarp.
Lahman	3382	Jt.	Ammers tjuvförening, Ammer, Gerilå.
Lakej av Brännland	3412	Vb.	Nordsjö tjuvförening, Nordsjö, Norrfors.
Lanby	3383	Jt.	Jöns Nilsson, Forsåsen, Föllinge.
Largus av Norrgård	3433	Nb.	Övra Bredåkers tjuvförening, Övra Bredåker, Åkernäs.
Lento av Nytorp	3324	Gv.	A. Liljedahl, Nytorp, Arbrå.
Letto av Nytorp	3325	Gv.	Jättendals fjälltjuvförening, Hällan, Jättendal.
Liberal av Nytorp	3326	Gv.	A. Liljedahl, Nytorp, Arbrå.
Lillglans	3384	Jt.	P. A. Östgren, Österulvsås, Tulleråsen.
Liss-Essen	3385	Jt.	Erik Larsson, Kälen, Krokomb.
Ljus	3313	Kp.	Älvdalens Kommun, Älterdomshemmet, Älvdalen.
Lux	3327	Gv.	J. Borg, Ytteryg, Ljusdal.
Lycke	3328	Gv.	Jonas Carlsson, Söråker, Simeå.
Lycke	3434	Nb.	Bjärsby tjuvförening, Bjärsby, Gammelstad.
Lymmel	3386	Jt.	Nils Göransson, Joxåsen, Oviken.
Lyr	3329	Gv.	Olof Olsson, Nysveden, Arbrå.
Magnet av Kyrktjärn	3413	Vb.	Mo & Domsjö A.-B., Kyrktjärns a. c., Bjurholm.
Max	3387	Jt.	Hammarstrands tjuvförening, Hammaren, Hammarstrand.
Munk	3388	Jt.	Samsta tjuvförening, Samsta, Pilgrimstad.
Mäktig	3414	Vb.	Ester Andersson, Baggböle, Brännland.
Nalle	3435	Nb.	Glommerträsk tjuvförening, Glommerträsk, Glommerträsk.
Noak	3330	Gv.	Hassela tjuvförening, Nordanbro, Franshammar.
Noland	3436	Nb.	Sandträsk tjuvförening, Sandträsk, Glommersträsk.
Odin 1	3389	Jt.	Medstugans Egendom, Medstugan, Medstugan.
Odin 2	3390	Jt.	Medstugans Egendom, Medstugan, Medstugan.
Odin 3	3391	Jt.	Medstugans Egendom, Medstugan, Medstugan.
Pelle	3331	Gv.	Erik Äng, Norränge, Arbrå.
Posse av Elvsbacka	3415	Vb.	König Nilsson, Ytterråda, Rödåsel.
Prick	3437	Nb.	Pålhem's tjuvförening, Pålhem.
Prim-Elegant	3392	Jt.	N. M. Gärdvall, Bölåsen, Oviken.
Primus	3347	Vn.	Gälegårdens Skyddshem, Gälegården, Viskan.
Rebus av Änge	3314	Kp.	Äppelbo tjuvförening, Äppelbo.
Ring av Byggården	3438	Nb.	Hortlax tjuvförening, Hortlax.
Rival av Änge	3309	Vm.	Lonnhöjden, Oforsen.
Rösta-Glans	3439	Nb.	Nils Marklund & Söner, Byggården, Nybyn, Alters Bruk.
Sahib av Valne	3393	Jt.	Olle Lindström, Valne a. c., Nälden.
Salding	3440	Nb.	Lappträsk tjuvförening, Lappträsk, Glommerträsk.

Tjurar.

N a m n	Rstbs N:r	Län.	Ägarens namn, egendom och postadress
Saldo	3441	Nb.	Ängesby tjuvförening, Ängesby, Ängesbyn.
Salix	3394	Jt.	Trångs tjuvförening, Trång, Trångsviken.
Sambo	3442	Nb.	Bodträskfors tjuvförening, Bodträskfors, Harads.
Sang av Elvsbacka ..	3416	Vb.	Gräsmyrs tjuvförening, Gräsmyr, Gräsmyr.
Savoj av Elvsbacka ..	3417	Vb.	Hertsångers tjuvförening, Hertsånger, Änåset.
Seus av Älvåker	3443	Nb.	Svartbyns tjuvförening, Svartbyn, Boden.
Signor 3	3395	Jt.	E. A. Andersson, Hölje, Lit.
Simsson	3396	Jt.	Oscar Karlsson, Tramsta, Tandsubyn.
Smalle	3397	Jt.	Lars Åsvald, Åse, Trångsviken.
Snorre av Änge	3315	Kp.	Lima tjuvförening, V. Ärnå, Limesforsen.
Snäppo av Botsmark ..	3348	Vn.	C. J. Huss, Johannisberg, Johannisberg.
Snöfjäll	3398	Jt.	Eskil Olsson, Faxälven, Nälden.
Snö-General	3399	Jt.	Olle Trollsås, Trollsåsen, Nälden.
Solungen	3332	Gv.	Marcus Olsson, Nor, Järvsö.
Stolt av Botsmark ...	3418	Vb.	Flarkbäckens tjuvfören., Flarkbäcken, Änåset.
Svaling	3444	Nb.	N. Sunderbys tjuvförening, N. Sunderby.
Svalman av Botsmark	3419	Vb.	Flarkens södra tjuvförening, Flarken, Änåset.
Svan-Göran	3349	Vn.	Sunne tjuvförening, Sunne, Stigsjö.
Svante	3400	Jt.	Sörvikens tjuvförening, Sörviken, Gällö.
Tell	3316	Kp.	Långnils Erik Karlsson, Ilbäcken, Hulån.
Thelming av Botsmark	3420	Vb.	Flarkens tjuvförening, Flarken, Änåset.
Tider	3333	Gv.	Per Jonsson Nässtrand, Koldemo, Arbrå.
Tinus	3317	Kp.	Siljansnäs tjuvförening, Backbyn, Siljansnäs.
Tott av Botsmark ...	3421	Vb.	Björklidens tjuvförening, Björkliden, Jörn.
Troll	3401	Jt.	Medstugans Egendom, Medstugan.
Ture	3422	Vb.	Västerbottens läns hushållningssällskap, Strömsör, Håknäs.
Tärne	3318	Kp.	S. J. Eriksson, Enholm, Dala-Järna.
Tärning 3	3402	Jt.	E. O. Östling, Östbacken, Alsen.
Täsing av Vassnäs ..	3445	Nb.	Beneby tjuvförening, Beneby, Gammelstad.
Vankus	3403	Jt.	Anders Eriksson, Fastgården, Oviken.
Vassner av Botsmark	3423	Vb.	Mörttjärns tjuvförening, Mörttjärn, Malå- träsk.
Velus av Merlo	3350	Vn.	Alnö tjuvförening, Stornåset, Alnö.
Vrång av Botsmark ..	3424	Vb.	Botsmarks a. c., Botsmark, Botsmark.
Yrd	3351	Vn.	Skönviks A.-B., Merlo, Skönvik.
Älving	3446	Nb.	Övre Tväråsels tjuvförening, Övre Tväråsel, Tväråselet.
Älving av Bölåsen	3404	Jt.	Hölje tjuvförening, Hölje, Lit.

Register över Kor

K o r.

Ladug. N:r	N a m n	Rstbts N:r	Län.	Ägarens namn, egendom och postadress
28	Alfa	7996	Jt.	Olle Lindström, Valne a. c., Nälden
95	Alva	7897	Vn.	Kramfors A.-B., Backe, Backe.
18	Alva	8031	Nb.	Hjalmar Viklund, Västergården, Ale.
	Beda	8010	Vb.	Nils Johansson, Flarken, Änäset.
186	Belladonna 1	7899	Vn.	Graningeverkens A.-B., Bollsta a. c., Bollsta- bruk.
150	Bellarosa	7914	Vn.	Graningeverkens A.-B., Graninge bruk, Gra- ningebruk.
	Biskan	7938	Jt.	O. Olsson, Borgvik, Oviken.
119	Blanka	7928	Vn.	Tjälls gård, Tjäll, Multrä.
63	Bliana	7939	Jt.	Oscar Svensson, Böläsens a. c. Oviken.
121	Blomros	7930	Vn.	Tjälls gård, Tjäll, Multrä.
124	Blondros	7932	Vn.	Tjälls gård, Tjäll, Multrä.
	Blända	8030	Nb.	Alfred Lindström, Långnäs, Antnäs.
	Blända 2	8014	Vb.	Fredrik Andersson, Norrfors, Brännland.
83	Bojan	7958	Jt.	Medstugans egendom, Medstugan, Medstugan.
	Buska	7972	Jt.	Barthelssons Sterbhus, Nygård, Täng.
	Böna	7973	Jt.	Barthelssons Sterbhus, Nygård, Täng.
11	Calabria	7903	Vn.	Graningeverkens A.-B., Bollsta a. c., Bollsta- bruk.
14	Dagny	7908	Vn.	P. A. Starrin, Brunne, Stigsjö.
	Dalia	8016	Vb.	A. J. Olofsson, Pellboda, Änäset.
	Damelin	7853	Kp.	And. Nyström, Oxberg, Oxberg.
9	Dana	7898	Vn.	Boda Skyddshem, Boda, Viskan.
12	Dana	7910	Vn.	P. A. Starrin, Brunne, Stigsjö.
	Dana 2	7945	Jt.	Eskil Olsson, Faxälven, Nälden.
	Danka	8009	Vb.	O. E. Sandberg, Böle, Umeå.
120	Dansa	7924	Vn.	C. J. Huss, Johannisberg, Johannisberg.
33	Dansa	8000	Jt.	Olle Lindström, Valne a. c., Nälden.
118	Dea	7922	Vn.	C. J. Huss, Johannisberg, Johannisberg.
139	Dinara	7911	Vn.	Graningeverkens A.-B., Forsse, Österforssa.
112	Docka	7916	Vn.	C. J. Huss, Johannisberg, Johannisberg.
86	Dockros	7896	Vn.	Kramfors A.-B., Backe, Backe.
	Doffny	8015	Vb.	Fredrik Andersson, Norrfors, Brännland.
9	Dolly	7909	Vn.	P. A. Starrin, Brunne, Stigsjö.
82	Dora	7957	Jt.	Medstugans Egendom, Medstugan, Medstugan.
	Dora	7963	Jt.	N. Holmsten, Mo, Trångsviken.
81	Driva	7956	Jt.	Medstugans Egendom, Medstugan, Medstugan.
	Droppa	7947	Jt.	E. A. Andersson, Hölje, Lit.
116	Ella	7920	Vn.	C. J. Huss, Johannisberg, Johannisberg.
	Etta	7941	Jt.	Elias Mahlberg, Dille, Täng.
	Fagerlin	7852	Kp.	And. Nyström, Oxberg, Oxberg.
	Fagra	7937	Jt.	E. P. Jönsson, Backom, Ottsjön.
	Fina	7846	Kp.	Nissa Per Persson, Hansjö, Orsa.
117	Fina	7921	Vn.	C. J. Huss, Johannisberg, Johannisberg.
	Fina	7981	Jt.	Magnus Andersson, Skoghem, Lit.
	Fjuna	7878	Gv.	L. E. Hammar, Gällsta n:r 19, Gnarp.
	Fjälla 1	7850	Kp.	Hjalmar Heden, Loka, Älvdalen.
	Fjällros	7862	Kp.	Lars Palm, Utmeland, Mora.
	Flicka	8025	Vb.	Edvard Jakobsson, Vibo, Gräsmyr.
59	Flinta 2	7979	Jt.	N. O. Olsson, Rösta a. c., Täng.
8	Fredkulla	7902	Vn.	Graningeverkens A.-B., Bollsta a. c., Bollsta- bruk.
163	Fröken	7925	Vn.	Skönviks A.-B., Merlo, Skönvik.
31	Fröken	7998	Jt.	Olle Lindström, Valne a. c., Nälden.
74	Frölin	7955	Jt.	Medstugans Egendom, Medstugan, Medstugan.
123	Gertos	7931	Vn.	Tjälls gård, Tjäll, Multrä.
	Glaöj	7948	Jt.	E. A. Andersson, Hölje, Lit.
113	Glori	7917	Vn.	C. J. Huss, Johannisberg, Johannisberg.
	Gulla	8002	Jt.	A. B. Gustafsson, Ytterån, Ytterån.
	Gulli	7880	Gv.	Jonas Jonsson, Nor, Järsö.

K o r.

Ladug. N:r	N a m n	Rstbs N:r	Län.	Ägarens namn, egendom och postadress
54	Gullstrand	8011	Vb.	Aug. Grönlund, Kristinebergs a. c., Vilhelmina.
	Gunda	7879	Gv.	Anders Olsson, Lassa, Skästra.
9	Gåva	7915	Vn.	Gust. Vestlund, Hof, Sundsvall.
	Gåva	7978	Jt.	E. M. Eriksson, Rönningen, Ottsjön.
	Gölin	7984	Jt.	H. P. Andersson, Smedsta, Lit.
	Hansan	8013	Vb.	Johan Öhman, Lögdeå, Lögdeå.
55	Hälsa	8008	Vb.	Oscar Äström, Brännland, Brännland.
95	Ilka	7887	Gv.	A. Liljedahl, Nytorp, Arbrå.
	Ilma	7859	Kp.	P. A. Blomberg, S:a Utmeland, Mora.
	Isa	7907	Vn.	P. Boström, Brunne, Stigsjö.
136	Isandra 1	7913	Vn.	Graningeverkens A.-B., Graninge bruk, Graningebruk.
202	Isboja	7906	Vn.	Graningeverkens A.-B., Bollsta a. c., Bollsta- bruk.
197	Isflinga	7901	Vn.	Graningeverkens A.-B., Bollsta a. c., Bollsta- bruk.
100	Isgås	7904	Vn.	Graningeverkens A.-B., Bollsta a. c., Bollsta- bruk.
	Ista	7881	Gv.	E. A. Eriksson, Nordsjö, Järvsö.
	Jessika	7992	Jt.	Per Nilsson, Tullus, Nälden.
19	Jutta	8032	Nb.	Hjalmar Viklund, Västergården, Ale.
	Juva	7895	Gv.	Jonas Carlsson, Söråker, Simeå.
	Juva 2	7987	Jt.	Jonas Gudfastssons Sterbhus, Trollsåsen.
	Jämta	7847	Kp.	Nissa And. Persson, Hansjö, Orsa.
115	Karin	7919	Vn.	C. J. Huss, Johannisberg, Johannisberg.
	Karla	8020	Vb.	John G. Lindgren, Risberg, Bastuträsk.
	Kata	7982	Jt.	Magnus Andersson, Skoghem, Lit.
	Kossa	7854	Kp.	And. Göthlin, Oxberg.
	Kransa	7993	Jt.	Per Nilsson, Tullus, Nälden.
	Krona	7942	Jt.	Elias Mahlberg, Dille, Täng.
	Krona	7977	Jt.	Israel Eriksson, Ottsjön, Ottsjön.
13	Krona	8021	Vb.	Erik Emanuelsson, Spöland, Spöland.
	Krusa	7851	Kp.	Frost L. Andersson, Näset, Älvdalen.
	Krusa	7857	Kp.	Rull Dan. Persson, S. Utmeland, Mora.
	Krusa	7994	Jt.	Per Nilsson, Tullus, Nälden.
	Kulla	7858	Kp.	Rull Dan. Persson, S. Utmeland, Mora.
	Kulla	7951	Jt.	P. E. Olofsson, Jonsgård, Strömsund.
	Ladyra	7884	Gv.	Olof Olsson, Nysveden, Arbrå.
	Lagra	7890	Gv.	A. Liljedahl, Nytorp, Arbrå.
114	Laila	7918	Vn.	C. J. Huss, Johannisberg, Johannisberg.
	Lajla	7885	Gv.	Olof Olsson, Nysveden, Arbrå.
	Lali	8001	Jt.	E. V. Nyberg, Valne, Nälden.
96	Lena	7888	Gv.	A. Liljedahl, Nytorp, Arbrå.
	Lida	7889	Gv.	A. Liljedahl, Nytorp, Arbrå.
	Lilja	7845	Kp.	Erik Åhs, Brunnberg, Älvdalen.
	Lilja	7867	Kp.	Älvdalens Älderdomshem, Älderdomshemmet, Älvdalen.
	Lilja	7892	Gv.	Sven Svensson, Ufås. Järvsö.
	Lilja	7936	Jt.	A. N. Agerberg, Backen, Täng.
	Lilja	8004	Jt.	Olof Andersson, Åskott, Åskott.
	Liljan	7975	Jt.	Jonas Jönsson, Ottsjön, Ottsjön.
	Lillan	7935	Vn.	A. L. Wik, Ånge, Ånge.
	Linda	7876	Kp.	And. Bogg, Östernyckeläng, Älvdalen.
92	Linda	7886	Gv.	A. Liljedahl, Nytorp, Arbrå.
	Linda	7943	Jt.	Nils Nilsson d. y., Dille, Täng.
	Linnéa	7952	Jt.	Nils Göransson, Joxåsen, Oviken.
	Lisa	7944	Jt.	Nils Nilsson d. y., Dille, Täng.
193	Lisaveta	7900	Vn.	Graningeverkens A.-B., Bollsta a. c., Bollsta- bruk.
	Lycka	7953	Jt.	Per Persson, Landverk, Alsen.

Ladug. N:r	N a m n	Rätsbts Län:	Ägarens namn, egendom och postadress
	Läckros	Kp.	Per Bladh, Viborg, Orsa.
119	Lvra	Vn.	C. J. Huss, Johannisberg, Johannisberg.
	Löva	Kp.	And. Andersson, Stackmora, Orsa.
99	Löva	Gv.	A. Liljedahl, Nytorp, Arbra.
	Lövi	Kp.	Älvdalens Älderdomshem, Älderdomshemmet, Älvdalen.
	Maj	Kp.	P. A. Blomberg, S:a Utmeland, Mora.
	Maja	Kp.	Älvdalens Älderdomshem, Älderdomshemmet, Älvdalen.
	Majros	Jt.	Lars Olsson, Trollåsén, Nälden.
	Majros	Vb.	Verner Lindgren, Brännland, Brännland.
26	Mahn	Vn.	Joh. Wallmark, Valla, Grönängsen, Sundsvall.
	Mahna	Vn.	Joh. Wallmark, Valla, Grönängsen, Sundsvall.
28	Maita	Kp.	Älvdalens Älderdomshem, Älderdomshemmet, Älvdalen.
54	Mecky	Vb.	Oscar Åström, Brännland, Brännland.
17	Merla	Vn.	Gälegårdens skyddshem, Gälegården, Viskan.
	Mira	Jt.	Manne Persson, Myre, Oviken.
	Molly	Jt.	Manne Persson, Myre, Oviken.
	Myra	Kp.	Älvdalens Älderdomshem, Älderdomshemmet, Älvdalen.
	Netta	Kp.	Älvdalens Älderdomshem, Älderdomshemmet, Älvdalen.
	Nia	Jt.	Per Svensson, Mo, Trångsviken.
	Nora	Jt.	E. A. Andersson, Hölje, Lit.
	Nucka	Jt.	Per Svensson, Mo, Trångsviken.
	Nälla	Gv.	Anders Andersson, Säljesta, Skåstra.
120	Pallros	Vn.	Tjälls gård, Tjäll, Muitra.
201	Perguill	Vn.	Grännegeverkens A.-B., Bollsta a. c., Bollsta-bruk.
11	Polly	Vb.	Esther Andersson, Baggeböle, Brännland.
	Primros	Jt.	N. M. Gärdvall, Böläsen, Oviken.
	Prydlin	Gv.	Anders Andersson, Säljesta, Skåstra.
	Parla	Kp.	A. V. Hansson, Hansjö, Orsa.
	Parind	Kp.	Per Ståbi, Stackmora, Orsa.
	Ranka	Nb.	J. G. Eriksson, Glommerstråsk, Glommerstråsk.
	Ringa	Nb.	Martin Marklund, Byggårdens a. c., Nybyn.
	Rosa	Kp.	Pers Per Mattsson, Vinas, Mora.
	Rosa	Jt.	Viktor Eriksson, Ottsjön, Ottsjön.
	Rosa	Vb.	Otto Karlsson, Pängsjö, Pängsjöby.
	Sabina	Vb.	Olle Lindström, Vaine a. c., Nälden.
30	Saga	Jt.	Manne Persson, Myre, Oviken.
32	Sansa	Jt.	Olle Lindström, Vaine a. c., Nälden.
90	Sissa	Jt.	Medstugans Egendom, Medstugan, Medstugan.
67	Sista	Jt.	Medstugans Egendom, Medstugan, Medstugan.
	Skona	Jt.	Eskeil Olsson, Faxälven, Nälden.
	Snogt	Kp.	Tägt Lars Olsson, Liden, Älvdalen.
87	Snurven	Kp.	And. Bogge, Östernyckeläng, Älvdalen.
	Snälla	Jt.	Medstugans Egendom, Medstugan, Medstugan.
	Snällkom	Vb.	Hanna Sandin, Pängsjö, Pängsjöby.
	Snökulla	Kp.	Erik Liljpers, Born, Orsa.
	Snövit	Kp.	Olof Strand, Västbygge, Venjan.
	Snövit	Vn.	P. B. Norberg, Norrstig, Älandsbro.
	Snöyra	Jt.	Olle Trollås, Trollåsén, Nälden.
	Snöyra	Jt.	Olle Trollås, Trollåsén, Nälden.
	Sola	Jt.	N. Holmsten, Mo, Trångsviken.
	Solöga	Jt.	N. Holmsten, Mo, Trångsviken.
	Sonja	Jt.	Sven Gustav Gärdvall, Örrgården, Oviken.
	Stråla	Jt.	Per Melander, Trång, Trångsviken.
	Svala	Nb.	Grans Lantmannaskola, Gran, Öfjebyn.

För tjurar av svensk fjällras fastställda avelsvärden uttryckta i poäng.

Tjurens Rstb. n:r	Poäng för avelsvärde	Tjurens Rstb. n:r	Poäng för avelsvärde	Tjurens Rstb. n:r	Poäng för avelsvärde	Tjurens Rstb. n:r	Poäng för avelsvärde	Tjurens Rstb. n:r	Poäng för avelsvärde
Kp. 261	7	167	9	609	7	1417	8	1818	7,5
„ 403	7	171	8	641	9	1418	8	1827	7
Jt. 1	8	173	4	642	9	1420	10	1830	7
„ 28	6	174	9	650	6	1421	7	1837	8
„ 57	8	178	8	668	7	1425	9	1870	6
„ 255	6	220	8	695	5	1426	8	1872	9
„ 296	7	239	8	696	5	1429	10	1874	9
„ 379	6	240	6	697	7	1431	9	1883	8
„ 637	6	244	8	701	9	1444	6	1886	10
„ 955	8	262	9	727	6	1449	9	1898	7,5
„ 1856	7	263	8	735	8	1465	9	1905	8
Nb. 111	6	266	7	780	6	1470	9	1916	6
1	7	275	8	801	8	1476	10	1917	8
2	7	280	8	844	6	1511	10	1955	8
5	8	298	7	850	9	1522	7	1960	8
9	6	321	8	861	9	1561	10	1964	7,5
10	7	341	8	864	7	1565	8	1974	8
12	7	342	10	866	8	1637	8	1976	9
15	9	344	8	876	10	1661	8	1977	8
18	8	345	8	897	8	1677	8	1980	7
48	10	348	9	922	10	1689	8	1983	8
51	10	349	8	923	9	1701	9	1989	7
52	7	350	10	948	6	1703	8	2005	6
63	10	353	7	972	10	1704	6	2006	6
79	7	366	9	980	7	1707	6	2024	7,5
81	7	378	8	984	7	1715	9	2052	8
84	8	381	6	1015	7	1717	8	2053	8
85	8	382	9	1042	9	1720	9	2069	7
87	8	386	8	1043	9	1731	6	2073	4
88	10	387	9	1050	9	1734	8	2074	6
108	10	410	9	1106	10	1745	6	2083	8
109	10	411	8	1114	7	1751	8	2087	7,5
111	10	420	7	1152	6	1760	9	2095	8
113	5	453	8	1189	9	1768	8	2096	6
126	8	518	9	1205	9	1776	7	2099	6
153	6	540	9	1211	4	1809	6	2111	8
155	6	607	9	1212	7	1814	7,5	2125	7,5

Tjurens Rstb. n:r	Poäng för avelsvärde	Tjurens Rstb. n:r	Poäng för avelsvärde	Tjurens Rstb. n:r	Poäng för avelsvärde	Tjurens Rstb. n:r	Poäng för avelsvärde	Tjurens Rstb. n:r	Poäng för avelsvärde
2127	8	2368	9	2541	8	2683	7,5	2818	7,5
2128	8	2370	7	2542	8	2684	9	2819	7,5
2130	7	2372	8	2543	4	2685	7	2820	8
2140	7	2381	4	2545	7	2686	8	2821	8
2155	8	2385	7	2547	9	2687	8	2822	7,5
2156	7	2387	9	2549	7,5	2688	7	2824	7,5
2162	8	2389	9	2551	9	2690	8	2825	8
2163	7	2390	7	2556	9	2691	7	2830	7
2166	9	2392	6	2563	7	2692	6	2832	0
2173	7,5	2395	7	2566	10	2694	8	2833	7,5
2176	9	2405	9	2567	8	2695	8	2834	6
2185	8	2408	7	2568	7	2696	7	2835	8
2210	8	2411	7	2569	8	2703	9	2837	8
2226	6	2412	8	2570	8	2704	8	2838	8
2229	7	2422	8	2573	6	2713	7	2839	6
2237	9	2430	7,5	2574	6	2715	9	2840	8
2241	8	2435	7,5	2577	8	2722	7	2841	8
2243	8	2436	6	2578	8	2724	9	2842	8
2244	8	2438	8	2579	6	2727	9	2843	8
2252	7	2439	9	2580	6	2745	8	2844	7,5
2253	6	2440	8	2581	7	2758	8	2845	7,5
2260	9	2442	6	2583	7	2762	8	2846	8
2262	9	2443	6	2584	8	2764	8	2847	8
2266	8	2444	7,5	2586	10	2768	7	2848	8
2267	8	2445	7	2587	6	2769	7,5	2849	8
2268	7,5	2447	8	2592	8	2771	4	2850	8
2270	8	2449	6	2593	8	2772	6	2864	7
2271	8	2450	7,5	2596	7	2773	7	2882	8
2272	8	2453	2	2599	6	2774	8	2884	8
2274	6	2462	8	2604	8	2778	4	2885	8
2275	8	2470	9	2609	8	2779	7	2887	8
2276	7	2477	8	2614	8	2780	6	2893	8
2277	7	2480	8	2617	7	2784	6	2895	7
2294	8	2499	8	2618	8	2786	6	2910	8,5
2295	7	2500	9	2627	7	2788	7	2913	8
2297	6	2511	8	2629	8	2789	7	2921	7
2316	10	2512	8,5	2634	9	2792	8	2923	6,5
2317	9	2515	6	2642	9	2798	7,5	2926	8
2318	7	2519	8	2647	7,5	2801	10	2929	7
2322	9	2520	7	2652	7,5	2811	8	2930	4
2329	7	2521	6	2667	7	2812	7	2934	8
2342	8	2522	8	2670	7	2813	7	2935	8
2348	7	2530	9	2677	6	2814	8	2942	4
2358	8	2531	7,5	2680	7	2815	9	2946	8
2366	6	2535	7	2681	8	2816	7,5	2952	7
2367	9	2536	7	2682	7,5	2817	8	2953	7

Tjurens Rstb. n:r	Poäng för avelsvärde	Tjurens Rstb. n:r	Poäng för avelsvärde	Tjurens Rstb. n:r	Poäng för avelsvärde	Tjurens Rstb. n:r	Poäng för avelsvärde	Tjurens Rstb. n:r	Poäng för avelsvärde
2958	9	2998	7	3069	9	3133	7	3174	8
2974	6	2999	7,5	3071	8	3134	7,5	3178	8
2975	7,5	3000	6	3073	7,5	3135	6	3181	8
2976	7	3001	7,5	3074	8	3136	6	3182	8
2977	6	3003	6	3077	7	3137	2	3185	8
2978	7	3010	7	3081	9	3138	7,5	3195	7,5
2979	6	3012	8	3082	7	3140	6	3206	8
2980	7	3013	7	3085	7	3141	7	3214	8
2982	7	3017	7	3087	6	3143	6	3215	7
2983	2	3019	7	3090	8	3144	6	3216	8
2984	7	3041	6	3091	7,5	3145	7,5	3220	7
2985	8	3044	8	3092	7,5	3146	8	3234	8
2986	8	3045	8	3093	8	3147	7	3241	8
2987	7	3046	8	3101	8	3148	8	3247	7
2989	8	3047	8	3112	7,5	3149	8	3248	8
2990	8	3050	8	3116	7	3150	6	3249	8
2991	9	3056	9	3121	8	3151	7,5	3251	6
2992	8	3059	6	3127	7,5	3153	8	3262	4
2993	8	3060	7,5	3128	6	3155	8	3268	7
2994	6	3063	4	3129	8	3156	8		
2995	7	3064	8	3130	7,5	3162	8		
2996	6	3065	8	3131	7,5	3163	8		
2997	7,5	3066	7	3132	7	3167	7,5		

Avkastningsuppgifter

insamlade av

Hushållningssällskapen

från

Kontrollföreningarna

för år 1929.

Förklaring till i avkastningstabellerna använda förkortningar.

♂ = hankön;

♀ = honkön;

† = död;

s = sjuk;

k = kastat;

ö = överlöpare;

g = gall;

e = kvarbliven efterbörd;

js = juversjukdom;

mk = mul- och klövsjuka;

tv = tvillingar;

a = amko;

1-sp, 2-sp, 3-sp = en-, två- eller
trespent;

fd = foderdagar;

1.k. = 1:a kalv.

Rstb. N:r	Mjölök kg.	Fett %	Smf. kg.	Anm.	Kalv- ningsdata	Kalvens kön	Öron n:r	Faderns Rstb. n:r
779	1939	3,74	73		17/1	29 ♀		
838	3372	4,24	143		19/1	29 ♂		2703
1766	5035	3,87	195		30/12	28 ♀	18	3069
2242	3857	3,69	142		7/1	29 ♀		3093
2668	2850	4,01	114	1926	21/11	25 ♂ †		2438
	2452	3,73	92	1927	12/12	26 ♀		2820
	2319	3,82	89	1928	5/1	28 ♀		2820
2777	3426	4,42	151		21/8	28 ♂		2703
2782	2859	3,07	88		25/9	29 ♂		
2790	1873	3,96	74		17/6	29 ♀		
2798	2589	4,53	117		4/8	29 ♀		3047
2804	2237	4,42	99		30/3	29 ♀		2301
2855	2126	3,75	73		13/7	29 ♂		
2874	2657	3,54	94		30/9	29 ♀		2301
3021	2411	4,51	109		18/9	29 ♀		
3023	3167	4,10	130		17/10	29 ♀		
3025	2439	3,82	93		20/3	29 ♀		3241
3044	2665	4,10	109		22/9	29 ♀		3241
3045	2640	4,06	107		9/10	29 ♂		2724
3052	2992	4,29	128		8/9	29 ♀		3241
3056	2378	3,77	90		15/11	28 ♂		
3069	1876	4,12	77		1/6	29 ♂		
3115	1476	4,35	64	tv, 242 fd	24/2	29 ♀		
3120	1153	4,33	49		29/11	28 ♀		3290
3190	3009	4,47	135		6/7	29 ♂	113	3129
3191	4039	3,69	149		28/2	29 ♀	111	3182
3192	2815	4,54	128		16/9	29 ♂		3129
3193	2160	3,55	77		4/11	29 ♀	33	

Rstb. N:r	Mjölök kg.	Fett %	Smf. kg.	Anm.	Kalv- ningsdata	Kalvens kön	Öron n:r	Faderns Rstb. n:r
3806	2973	4,23	126	ö	23/5	29 ♂	21	3101
3813	2330	3,98	92	ö	10/8	29 ♂	20	2958
3894	3123	3,60	112		22/7	29 ♀	†	
3896	3195	3,79	121		8/7	29 ♀	†	
3898	2846	4,27	121	1928	23/9	27 ♂	†	
	2707	3,60	97		22/1	29 ♂	†	
3911	4723	3,79	179	1926	26/10	26 ♀	†	
	3242	4,22	137	1927				
	3343	3,90	160	1928	26/4	28 ♀	†	
	3064	3,89	119		17/5	29 ♂	†	
3914	3601	4,06	146	1927	2/7	27 ♂		2439
	3559	4,00	142	1928	2/7	28 ♂		2570
	3061	4,09	125		24/7	29 ♂	†	2570
3940	3155	4,24	134	1922	6/11	21 ♀		1955
	3846	4,55	175	1923	17/12	22 ♀		2439
	3623	4,49	163	1924	1/1	24 ♂		1955
	3264	4,43	144	1925	30/4	25 ♂		1955
	3279	4,01	132	1926	9/5	26 ♂		1955
	3103	4,32	134	1927	15/4	27 ♂	†	1955
	2477	4,03	100	1928	15/6	28 ♀		1955
	2738	4,36	119		23/6	29 ♂		1955
4084	2455	3,91	93		26/8	29 ♂	†	
4101	2922	4,18	122		3/7	29 ♂	†	
4104	2863	3,69	106		7/10	28 ♀	108	2684
4117	2900	3,83	111		8/10	28 ♀	123	2684
4128	3807	3,91	149		23/2	29 ♀		2848
4146	3032	3,31	110		28/10	28 ♂	†	3000
4149	3743	3,71	139		19/10	28 ♀		2847

Rstb. N:r	Mjölkg.	Fett %	Smf. kg.	Anm.	Kalv- ningsdata	Kalvens kön	Öron n:r	Faderns Rstb. n:r
4540	2917	4,13	121		9/9	29	♂	2703
4541	2550	4,09	104		21/6	29	♀	148 2684
4542	1922	3,92	75		11/10	29	♂	
4544	3561	3,62	129		10/2	29	♀	
4545	2298	3,48	78		4/9	29	♂	
4564	2961	3,67	109		30/12	28		
4566	2956	3,75	111		23/4	29		
4568	1976	4,15	82		29/9	29		
4588	1842	4,08	75		28/6	29		
4596	2991	4,57	137		4/10	29	♂	2895
4606	2203	4,31	95		14/9	29	♂	3241
4618	1836	4,24	78		18/7	29	♂	
4619	1506	3,96	60		2/4	29		
4620	3451	3,81	131		20/2	29		
4632	2348	3,73	88		17/11	28	♀	8
4635	2040	3,92	80		19/10	28	♀	
4638	2091	3,92	82		12/6	29	♂	
4645	2744	4,44	122		13/8	29	♂	
4698	3995	3,65	146		29/11	28		†
4733	2458	3,50	86		21/12	28	♂	
4734	1759	3,39	60		1/5	29	♂	
4746	2721	3,51	95		24/8	29		†
4762	3767	4,66	175		2/9	28	♀	44 3069
4767	1888	3,63	69	335 fd	13/9	29	♀	† 3071
4770	1617	3,06	50	210 fd	7/10	28	♂	† 3071
4772	2459	3,31	81		21/6	29	♀	3073
4773	2477	3,81	94		26/8	29		† 3073
4779	2591	3,43	89		8/4	29	♂	† 3081

Rstb. N:r	Fett %	Mjölkg.	Smf. kg.	Anm.	Kalv- ningsdata	Kalvens kön	Öron n:r	Faderns Rstb. n:r
5091	2532	3,62	92		3/11	28		† 3105
5124	3026	3,45	103		19/4	29	♀	2793
5150	2183	3,44	75					
5151	2198	3,96	87					
5193	2381	3,90	92		11/5	29	♂	3284
5194	2286	3,84	88		8/8	29	♀	3284
5200	2862	3,91	112		3/3	29	♂	3284
5203	2402	3,48	84		20/12	28	♂	3101
5204	3280	3,90	128		15/1	29	♀	4 3101
5205	2232	4,36	92	ö				
5226	2378	3,50	83		4/1	29	♀	3273
5236	3091	3,92	121		16/1	29	♂	2847
5238	3167	3,74	119		27/1	29	♂	2847
5239	1365	4,21	57	240 fd				
5241	3662	3,62	133		26/4	29	♀	2847
5242	1947	3,34	65		20/9	29	♀	2910
5249	1890	4,23	80		20/2	29		
5250	2424	4,19	102		11/11	28	♀	2882
5252	2674	3,99	107		28/1	29	♀	2882
5253	1822	4,10	76		1/6	29	♂	2882
5262	1631	4,48	73		18/10	29	♂	
5263	2104	3,90	82		30/1	29		
5264	2104	3,74	79		21/9	29		
5277	2278	3,54	81		20/1	29		
5288	2439	4,10	100	s	14/12	28		2885
5290	2045	4,28	88	227 fd				
5291	4240	3,72	158		3/4	29	♀	17 2850
5293	3908	4,42	173		24/9	29	♂	

4782	3014	3,26	98	240	fd	21/1	29	♂ †	3081	5294	1855	4,37	81	24/	29			
4783	2757	4,39	121	305	fd	16/9	29	♂	30	3081	5295	2153	4,83	104	24/7	29	♀	3056
4792	3334	3,11	104			29/7	29	†			5296	3438	3,78	130	5/1	29	♀	3363
4796	2288	3,91	89			26/2	29	♂ †			5297	3320	4,12	137	11/2	28	♂	
4818	3171	3,39	108			31/8	28	♂ †	2535		5298	3221	4,24	136	11/12	28	♂	
4840	2940	3,52	104			29/1	29	♂ †	3066		5300	3078	4,24	131	30/9	29		
4841	2558	4,51	116	tv		12/2	29	♀ ♀	3066		5328	2094	4,62	97	242	fd		
4842	2516	3,69	93	1928		17/11	27	♂ †			5343	3371	3,50	118	19/6	29	♀	116 3182
4872	1350	3,62	49	240	fd						5345	2628	4,18	108	30/11	28	♀	118 3182
4873	2283	3,62	83			5/4	29	♂ †			5347	3210	3,90	125	20/1	29	♂	3182
4877	3376	3,67	124			16/3	29	♀ †			5349	2855	4,00	114	8/12	28	♂	3156
4897	3569	3,78	135			29/3	29	♀	6	3112	5350	1959	3,69	72	6/6	29	♀	3182
4899	3908	3,41	133			2/3	29	♂ †		3112	5351	4471	3,61	161	4/11	28	♂	3182
4901	3667	3,98	146			18/11	28	♂ †		3112	5354	4213	3,92	165	5/11	28	♀	127 3182
4902	3022	3,88	117			20/7	29	♂	9	3112	5356	2859	4,16	119	17/4	29	♀	3182
4912	2094	3,93	82			15/4	29	♀		1872	5357	3305	4,37	148	1/4	29	♂	3155
4915	153	3,33	5								5360	2532	3,61	91	5/4	29	♂	2163
4928	2440	3,42	83			4/3	29				5369	2899	4,05	117	7/8	29	♀	
4941	2437	3,52	86			11/5	29	♂		2793	5371	3058	4,15	127	22/5	29	♂	
4947	3004	3,84	115			9/4	29	♀		3121	5375	2405	4,04	97	24/10	29	♂	3163
4950	2345	3,42	80			7/4	29	♀		3121	5377	2986	3,77	113	1/1	29	♀	2 3163
4951	1971	3,59	71			16/6	29	♀		3121	5378	2629	3,90	103	17/7	29	♀	3163
4973	4388	3,74	164			13/3	29	♀	8	3112	5379	3238	3,97	129	13/11	28		3163
4974	3347	3,92	132			27/4	29	♀			5380	1996	3,50	70	9/10	29	♀ ♀	3163
4976	2584	3,75	97			13/11	28	♀		2556	5386	3287	3,53	113	1/1	29	♀	3163
4982	2553	3,73	96			24/7	29	♀			5387	3025	3,67	111	7/3	29	♂	3163
4983	2514	3,88	96			27/5	29	♂			5393	2828	3,48	98	9/1	29	♂	
4977	3824	4,59	176			5/2	29	♂	18	2566	5407	2525	3,55	90	24/10	29	♀	
4994	2217	3,71	82			2/5	29	♀			5411	2765	3,65	101	12/2	29	♂	2930
5034	3215	3,64	117			15/9	29			2797	5412	3303	3,39	112	14/10	28	♀	2930
5058	2767	3,56	98			1/5	29	♀		3123	5431	1685	3,66	62	12/4	29	♀ †	2935
5059	1863	3,53	66			2/3	29	♀		3123	5449	2434	4,13	101	2/5	28	♀	2937
5089	2626	3,94	104			12/1	29	♀		3105		2770	3,89	108	24/4	29	♀ †	2937

Rstb. N:r	Mjölkg.	Fett %	Smf. kg.	Anm.	Kalv- ningsdata	Kalvens kön	Öron n:r	Faderns Rstb. n:r	Rstb. N:r	Mjölkg.	Fett %	Smf. kg.	Anm.	Kalv- ningsdata	Kalvens kön	Öron n:r	Faderns Rstb. n:r
5450	1814	4,21	76	js	10/2	29 ♀			5739	1873	4,06	76		19/9	29 ♀		2741
5459	2678	3,27	88		19/4	29 ♀ †		2929	5740	2473	4,03	100		1/1	29		
5464	2301	3,76	86		22/4	29 ♀ †		2929	5743	2515	3,55	89		31/10	28 ♀		
5465	2650	3,75	99		9/3	29 ♀ †		2929	5745	1217	5,06	62					
5468	3693	3,81	141		18/10	28 ♀ †			5746	2066	3,98	82		27/12	28 ♀		
5469	1866	4,14	77		29/3	29 ♀ †			5747	1999	3,83	77		4/2	29		
5478	2971	3,79	113		5/2	29 ♀ †		2934	5749	1909	3,62	75		30/7	29		
5480	2797	3,87	108		22/11	28 ♀ †		2934	5751	2582	3,78	98					
5485	1855	3,84	71	ö	20/8	29 ♀ †		2929	5752	2940	3,74	112		8/4	29		
5492	2388	3,49	83	1927	16/12	26 ♀ †		2241	5758	2273	3,96	90					
5494	2709	3,63	98		20/9	29 ♀		2647	5759	3561	3,99	141		29/12	28 ♀		2301
5497	4296	3,76	162		21/10	28 ♀	40	2958	5772	2780	3,38	94					
5499	3419	3,57	122		7/10	29 ♀	40	2958	5777	3713	4,34	161		30/9	29 ♀		
5501	3269	4,01	130		15/2	29 ♀		3156	5779	2066	4,12	85		19/8	29 ♀		
5502	2629	4,20	110		6/5	29 ♀	42	2958	5782	3248	4,30	140		27/11	28 ♀		2301
5534	2064	3,64	75		3/9	29 ♀		3284	5787	2891	4,70	136		24/7	28 ♀		2885
5538	3326	3,38	112		25/3	29 ♀		2949	5792	2411	3,85	93	ö	26/8	28 ♀		
5557	1966	4,07	85		4/12	28 ♀		2566	5793	2620	3,83	100		14/1	29 ♀		3003
5562	2032	3,73	76		14/8	29 ♀		2946	5794	2095	3,83	80		27/2	29 ♀		3003
5564	3456	3,83	132		6/10	29 ♀		2946	5795	2589	3,96	102					
5573	1649	4,05	67	tv	14/11	28 ♀		3284	5797	3351	3,93	132		18/6	29 ♀		3056
5574	1654	3,72	61		6/8	29 ♀ ♀		3106	5810	3188	3,76	120		17/1	29 ♀		
5580	2214	3,57	79		20/3	29 ♀		3284	5811	2558	3,95	101		11/6	29		
5581	1952	2,82	55		19/8	29 ♀ †			5815	2225	3,98	89		6/1	29		
5609	3505	3,93	135		1/8	29 ♀		3147	5816	2016	3,86	78		28/8	29		
5614	3160	3,90	123		6/11	28 ♀ †			5821	2634	3,86	102		19/10	29		
5622	3119	4,20	131		28/12	28 ♀		2570	5825	3283	3,90	128		26/11	28 ♀		
					19/7	29 ♀		2830	5826	2402	4,21	101		20/2	29		

5623	3203	4,12	132		27/9	28	♀	2830	5831	3313	4,28	142	12/1	28			2727
5625	2670	4,42	118	1927	23/7	29	†		5833	3799	3,96	150	19/9	29	♀		3056
	2337	4,28	101	1928	10/9	28	†		5834	2010	4,11	83	8/5	29	♂		2727
	2934	4,47	131						5835	2398	4,11	99	28/4	29			
5626	3491	4,12	144	1927	2/11	26	♂	2439	5837	2348	4,13	98					
	3251	4,04	130	1928	23/1	28	♀	2439	5838	3035	4,23	128					
	2705	3,74	101		17/11	29	♀ †	1955	5839	2848	4,07	116		6/8	29		3247
5632	3181	4,29	137	1923					5841	2108	4,08	86		30/8	29	♂	3247
	3594	4,21	159	1924	30/11	23	♂	1955	5844	2134	3,49	74		22/10	29		
	3340	4,42	147	1925	4/1	25	♂	1955	5853	2398	4,11	99		28/4	29	♀	
	3441	3,99	137	1926	7/1	26	♂	1955	5854	2247	4,40	99		7/8	28	♀	
	3121	4,65	145	1927	25/2	27	♀	1955	5855	2523	4,31	109		23/8	29	♂	
	2309	5,03	116	1928, ö					5857	2042	3,70	76		3/6	29		
	3405	4,17	142		20/12	28	♀	1955	5862	1368	4,79	65		28/8	29		
5641	3060	4,30	132	1927	30/3	27	♂ †	2587	5864	3783	4,50	170		3/12	28	♂ ♀	3182
	3353	4,07	137	1928	30/3	28	♂ †	2587	5867	2964	3,93	116		22/2	29	♀	3155
	3529	4,04	142		18/5	29	♂	1955	5869	3753	4,82	181		20/8	29	♀	145 3129
5658	3163	4,05	128	1928	23/4	28	♀ †	2570	5871	2908	4,01	117		4/10	29	♀	147 3336
	2280	4,43	101		28/7	29	♂	2570	5878	2674	3,70	99		2/11	28	♂	3163
5684	3176	3,70	118		16/10	28	♂	133 2684	5880	3118	3,90	122		23/2	29	♀	116 3163
5686	2142	3,87	83		30/8	28	♂	134 2684	5881	3076	3,72	115		22/10	29	♂	3163
5690	2505	3,97	99	tv	25/4	29	♂ ♀ † †		5888	2704	3,05	83		21/3	29	♀	22 2864
5691	3501	3,82	134		28/6	29	♂ †		5904	2678	4,46	119					
5692	2543	3,69	94		12/5	29	♀	136 2586	5908	2926	4,09	120		13/11	28	♀	125 2520
5693	569	3,63	21	js ö	2/5	28	♀	142 2684	5910	2554	4,04	103		20/10	28	♀	
5697	3198	3,84	122		24/3	29	♀	2976	5911	2724	3,72	101		26/12	28	♂	
5708	2161	3,97	86						5913	3042	3,92	119		2/4	29	♀	130 2520
5716	2074	4,00	83		25/12	28	♂	2741	5917	1973	4,09	81		14/9	29	♂	
5717	2472	3,88	83		9/1	29	♀	2741	5919	2192	3,65	80		14/4	29	♂ ♂	
5718	2160	3,77	82						5922	3517	4,35	153		11/8	29	♂	141 2520
5721	2110	4,03	85						5923	2342	4,27	100		13/7	29	♀	
5725	3034	3,78	115		18/12	28	♀	2703	5924	1337	3,89	52		5/7	29	♂ ♂	
5726	2365	4,13	98		24/10	28	♂		5938	3345	3,39	113		12/5	29	♀	2642

Rstb. N:r	Mjölök kg.	Fett %	Smf. kg.	Anm.	Kalv- ningsdata	Kalvens kön	Öron n:r	Faderns Rstb. n:r	Rstb. n:r	Mjölök kg.	Fett %	Smf. kg.	Anm.	Kalv- ningsdata	Kalvens kön	Öron n:r	Faderns Rstb. N:r
5940	3109	3,63	113		22/9	29 ♀		2642									
5941	3187	3,25	103		9/12	28 ♀		2642	6139	3483	3,52	123		7/11	28 ♀	15	
5942	2956	3,49	103		7/12	28 ♀		2642	6140	720	4,64	33	140 fd	2/10	29 ♀	19	2850
5943	3576	3,46	124		10/9	29 ♀		2642	6141	3006	3,74	112	1927	10/12	26 ♀		2694
5944	3214	3,46	111		31/7	28 ♀		2642		3172	3,76	119	1928	6/1	28 ♀	†	
5946	3524	3,73	131		24/8	29 ♀	89	2642		3288	4,26	140		24/1	29 ♀		2690
5947	2212	3,37	75		6/8	29 ♀		2642	6146	2168	3,47	75	1928	9/1	28 ♀	†	
5949	1518	3,97	60	ö	21/9	29 ♀		2642		1915	3,96	76		3/2	29 ♀	†	
5950	3681	3,59	132		25/1	29 ♀		2642	6157	2469	4,20	104					
5951	2882	3,65	105		23/11	29 ♀		2642	6159	2326	3,85	89	1927	13/11	26 ♀	†	
5955	4062	3,80	154		19/9	29 ♀		2642		2125	3,64	77	1928	28/10	27 ♀	†	
5956	3362	4,36	147		1/8	29 ♀	99	2642		2367	3,64	86		9/10	28 ♀		2690
5957	2551	3,43	87		19/8	29 ♀		2642	6160	3408	3,94	134	1927	28/1	27 ♀		2690
5958	5530	3,82	211		4/2	29 ♀	101	2642		3495	4,03	141	1928	29/1	28 ♀		2690
5960	2761	4,02	111		26/2	29 ♀		2745		3933	3,89	153		16/2	29 ♀		2690
5961	2969	3,89	115		16/10	29 ♀		2745	6163	2975	4,37	129	1926				
5962	2828	3,71	105		3/3	29 ♀		2745		2640	4,02	106	1927	3/1	27 ♀		2820
5963	2752	4,14	114		27/4	29 ♀		2745		2968	3,98	117	1928	28/11	27 ♀		2820
5964	2416	4,58	111		12/5	29 ♀		2745		3347	4,25	142		5/11	28 ♀	†	2820
5967	2321	3,88	90		27/6	29 ♀			6165	3808	3,62	138		11/3	29 ♀		2825
5978	1826	3,91	71	1928	13/9	28 ♀	†		6167	2023	4,25	86	1928	15/9	28 ♀	†	
5979	2689	3,43	92		9/8	29 ♀	†	3071		1974	4,40	87		20/9	29 ♀	†	
5980	3679	3,36	124		5/2	29 ♀	†	3071	6168	2149	4,23	91	1927	21/4	27 ♀	†	
5982	2495	2,85	71		16/12	28 ♀		3081		2060	3,96	81	1928	28/3	28 ♀	†	
5986	2492	4,21	105		21/5	29 ♀	†			2166	3,99	89		16/3	29 ♀		2690
6005	1934	3,50	68		12/11	28 ♀		3085	6169	2483	3,80	94	1927, 3-sp	25/12	26 ♀		2685
6011	2369	3,53	84		23/11	28 ♀		3066		2412	3,74	90	1928, 3-sp	20/12	27 ♀	†	
6027	3047	4,25	129		14/2	29 ♀		3093		1988	3,69	73	3-sp, ö	1/7	29 ♀	†	

6039	2943	3,91	115	
6040	2306	3,76	87	
6043	2443	3,97	97	
6044	2771	4,02	111	
6048	4733	4,31	204	ö
6052	2152	4,30	93	
6062	2733	3,86	105	
6063	2045	3,61	74	
6072	3271	3,60	118	
6077	2566	3,89	100	
6082	3206	4,06	130	
6084	2900	3,58	104	
6087	2679	3,79	102	
6088	2684	3,87	104	
6089	2807	3,74	105	
6092	2666	4,42	118	
6093	2701	3,87	105	
6095	2324	3,93	90	
6099	4680	3,82	179	
6102	3755	3,68	138	
6103	2696	3,70	100	
6111	3120	3,92	122	
6112	3778	3,46	131	
6115	2491	3,81	95	
6116	2452	3,61	88	
6117	2211	3,91	86	
6126	3559	3,91	139	
6131	3151	4,28	135	
6134	3148	4,33	136	
6135	3628	3,87	140	
6137	1750	4,63	81	
6138	3018	3,94	119	

15/4	29	♂	3121	
9/4	29	♀	3105	
13/3	29	♂	3111	
23/1	29			
11/10	28			
30/8	28	♀	2556	
22/5	29	♂	17	2566
10/8	29	♀	†	3105
28/12	28	♀		3092
16/6	29	♀		2793
28/6	29	♀		3119
15/3	29	♀		3119
5/4	29	♀		3106
27/1	29	♀		2793
27/8	29	♀		3106
13/4	29	♀		3106
5/3	29	♀		3106
12/4	29			
15/10	28	♀	5	3101
9/1	29	♂	7	3101
30/1	29	♀		3101
25/6	29	♀	23	3101
29/1	29	♀	24	3101
2/8	29	♀		2847
26/8	29	♀	†	
27/6	29	♀		2847
1/5	29	♂	62	2992
29/4	29	♂	†	2992
18/6	29	♂	73	2991
14/2	29	♀	75	2992
15/8	29	♀		2277
13/10	28	♀		2277

6170	3639	3,75	136	
6171	2652	3,68	97	
6172	2824	3,79	107	
6176	2082	4,40	92	
6177	2355	4,14	98	
6182	2229	4,84	108	g
6183	2364	3,97	94	
6186	3144	4,26	134	
6205	2165	4,03	87	
6207	4690	4,05	190	
6208	3059	3,86	118	
6212	5337	3,62	193	
6217	2566	3,67	94	
6222	1510	4,06	61	
6235	3048	4,54	138	
6236	3169	4,15	132	
6244	3542	4,41	156	
6246	3713	3,98	148	
6251	3249	4,13	134	
6252	3585	4,32	155	
6253	3911	4,05	158	
6254	2519	4,36	110	
6255	2988	4,18	125	
6256	2779	3,85	107	ö
6257	4008	3,79	152	
6270	2520	3,73	94	
6273	3723	3,70	138	
6274	2755	4,18	115	
6275	1858	4,81	89	k
6276	3228	3,99	129	
6277	2845	4,26	121	
6278	2574	3,92	101	
6284	3909	3,93	153	

18/7	29	♀	2825	
12/5	29	♂	2825	
4/9	29	♂	2825	
8/10	29	♀	2882	
2/3	29	♂	2882	
7/5	29	♂	2882	
8/10	29	♂		
9/12	28	♂		
15/10	28	♂	2885	
6/9	29	♀	2885	
31/11	28	♀	3363	
27/7	29	♀	3248	
9/6	29	♀		
24/12	28		3010	
21/1	29	♀	3010	
2/12	28	♂	3155	
12/1	29	♀	3182	
30/11	28	♂	3156	
1/9	29	♂	156	3129
26/8	29	♂		3336
4/10	29	♀		3336
14/12	28	♀	159	3182
11/9	29	♀♂		3129
9/3	29	♂		3182
10/10	29	♀	67	3156
26/3	29	♂		3163
19/8	29	♂		3163
10/7	29			3163
16/8	29	♀	122	3163
22/12	28	♀	123	3163
26/7	29	♀		3163
10/11	28	♂		

Rstb. n:r	Mjölkk g.	Fett %	Smf. kg.	Anm.	Kalv- ningsdata	Kalvens kön	Öron n:r	Faderns Rstb. N:r	Rstb. N:r	Mjölkk g.	Fett %	Smf. kg.	Anm.	Kalv- ningsdata	Kalvens kön	Öron n:r	Faderns Rstb. N:r
6288	2936	3,58	105		10/9	29 ♀			6545	2123	3,92	83		26/10	28 ♀		
6332	3275	3,34	109	js	20/12	28 ♀		2642	6548	2949	4,40	130		15/9	29 ♀		3013
6333	1653	3,93	65	ö	2/7	28 ♀		2642	6549	5206	4,53	236		20/10	28 ♀		3056
6343	2627	4,37	115		2/1	29 ♀		2652	6550	2397	3,61	87	1925	23/1	25 ♀		2316
6344	2619	4,51	118	294 fd						2980	3,47	103	1926	7/3	26 ♀		2316
6353	2676	3,44	92		21/5	29 †				4724	3,71	175	1927	11/4	27 ♀		2316
6354	2432	3,51	87		30/4	29 †				4425	3,46	153	1928	16/5	28 ♀		2316
6355	2592	3,22	83		30/4	29 ♀				4452	3,85	172		7/6	29 ♀		3056
6359	2246	3,66	82		28/1	29 ♂	3174		6552	3789	3,91	148		5/1	29 ♀		3056
6380	549	3,93	22	150 fd					6556	2954	4,42	131		31/8	29 ♀		2722
6397	2584	3,56	92	1927	6/12	26 ♂ †		2244	6558	3126	3,75	117		6/9	29 ♀		2722
	2657	3,58	114	tv 1928	3/11	27 ♀		2244	6559	2605	3,84	104		16/12	28 ♀		2722
	3044	3,50	106	ö					6560	2847	4,54	129		19/12	28 ♀		2722
6405	2098	4,18	88		24/5	29 ♂		2647	6561	2440	4,05	99		6/9	29 ♀		2722
6406	3429	4,14	142		25/4	29 ♂		2958	6565	2266	3,90	88		31/5	29 ♀		
6407	2538	4,24	108	k	21/10	28 ♀			6566	2984	3,78	113		4/3	29 ♀		3056
6409	1741	4,04	70		15/12	29 ♂		3156	6567	2857	3,53	101		27/9	29 ♀		3056
6414	2577	3,97	100		1/4	29 ♂		3104	6570	3013	4,45	134		3/12	28 ♀		
6415	3075	3,90	119		21/2	29 ♂	12	2958	6571	4207	4,02	169		18/7	29 ♀		
6430	1535	4,08	63		4/2	29 ♀		2946	6573	2295	4,53	104		11/9	29 ♀		3241
6432	1982	3,94	78		20/5	29 ♀		2946	6574	2631	4,03	106					
6433	1815	3,92	71		26/9	29 ♀		2946	6576	3970	3,43	136		10/9	29 ♀		3241
6435	2514	3,57	90	s	23/1	29 ♀		2946	6577	2668	4,55	121		10/8	29 ♀		3241
6446	1566	4,24	66		7/12	28 ♀		2672	6581	2784	4,08	114		5/8	29 ♀		
6450	2137	3,93	84		18/4	29 ♀		3147	6582	1927	4,14	80		27/9	29 ♀		
6453	2866	4,10	118	ö	2/7	28 ♀	151	2586	6583	2403	4,09	98		25/9	29 ♀		
6455	2450	3,77	92		21/2	29 ♀			5684	3206	4,09	131					
6458	1900	4,21	80		14/6	29 ♀			6586	2718	3,62	98		15/11	28 ♀		2727

6464	2309	3,58	83	12/9	29	♂	2741
6465	2147	4,49	96	22/12	28	♀	2741
6466	2100	4,04	85				
6467	1976	3,93	78				
6475	1787	3,97	71	23/7	29		3054
6476	2855	3,75	107	23/7	29	♂	3054
6477	2819	4,07	115	9/9	29	♀	2703
6478	1787	3,97	71	23/7	29		3054
6479	3433	4,14	142	17/6	29	♂ ♀	2703
6480	3928	3,53	139	7/3	29	♂	
6481	2719	4,18	114	17/12	28		
6482	2638	4,04	107	2/11	28		
6494	1938	3,67	71	16/12	28	♀	2741
6497	2266	4,00	91	20/10	29	♀	
6500	2068	3,92	81	29/12	28		
6503	2120	4,09	87	12/11	28		
6504	2636	4,03	106				
6507	2437	3,93	96	25/8	29	♂	
6508	2266	3,85	87	4/6	29		
6511	2414	3,70	88	25/9	29		
6512	3290	3,44	113	3/2	29		
6513	4109	3,71	152	15/2	29		
6517	2650	3,55	94	2/9	29		
6519	2343	3,32	78				
6524	2099	3,67	77				
6530	2986	3,83	114	16/9	29	♀	
6532	3535	4,10	145	3/10	29	♂	
6533	3296	3,95	130	17/2	29	♀	
6534	2697	3,86	104	20/12	28		
6535	2467	4,20	104	7/8	29	♂	
6536	2280	3,74	85	26/11	28	♂	2301
6540	2997	3,67	110	31/10	28		
6543	2573	4,26	110	21/11	28	♀	3003

k tv

6588	2835	3,66	104	12/11	28	♀	2727
6590	2728	4,53	124				
6597	2287	3,78	87	20/11	28		
6598	2281	3,83	87	14/12	28	♀	
6601	2093	4,28	89	21/8	29		3247
6607	1991	3,88	77	11/6	29		
6614	1627	4,20	68	24/1	29		
6616	2607	4,12	107	20/12	28		3248
6617	2738	4,38	120	12/8	29		
6618	3821	4,11	157	5/12	28	♀	
6619	2446	3,69	90	13/6	29	♀	
6620	3237	3,45	112	23/11	28	♀	
6622	1527	4,45	68	5/1	29		
6623	1592	3,80	60	9/1	29		
6639	3182	3,99	127	26/11	28	♂	3156
6640	2777	4,14	115	17/3	29	♀	3155
6645	2487	3,92	98	23/6	29	♂	
6646	2778	3,82	107	7/4	29	♂	
6647	2709	3,64	99	30/10	28	♂	
6648	3042	4,51	137	4/2	29	♂	3163
6652	2110	3,31	68	9/3	29	♀	
6653	2039	3,78	77	12/8	29	♂	
6690	2445	3,65	89	13/5	29	♂	
6694	1681	3,48	59	4/12	27	♀ †	
6695	2909	4,19	122	13/4	29	♂	48 3069
6698	3264	4,03	132	29/12	28	♀	54 3069
6700	3387	4,29	145	31/12	28	♀	49 3069
6702	2426	4,24	103	22/9	29	♀	62 3069
6703	3278	4,13	135	24/11	28	♂	57 3069
6704	2330	4,23	99	26/1	29	♀ †	59 3071
6705	1809	3,83	69	20/7	28	♀ †	3071
6707	2273	3,71	84	4/7	29	♀	67 3071
6709	3397	3,42	116	19/3	29	♀	72 3071

g

ö

ö

1928

ö

Rstb. n:r	Mjöljk kg.	Fett %	Smf. kg.	Anm.	Kalv- ningsdata	Kalvens kön	Öron n:r	Faderns Rstb. N:r	Rstb. N:r	Mjöljk kg.	Fett %	Smf. kg.	Anm.	Kalv- ningsdata	Kalvens kön	Öron n:r	Faderns Rstb. n:r
6713	1971	3,62	71		2/10	29 ♀		3073	6912	2590	3,65	95		15/5	29 ♂		3121
6716	1605	3,31	54		16/10	29 ♀		3073	6915	4066	3,76	153		1/4	29 ♀		3121
6717	855	3,68	31	275 fd	20/5	29 ♀ †			6916	2922	3,87	113		17/11	28 ♀		3121
6718	2665	4,11	111		8/10	29 ♀ †			6920	3407	4,68	159		31/1	28 ♀	25	3101
6722	2769	3,92	109		4/6	29 ♂	38	3081	6921	4093	3,97	162		23/6	29 ♂ †		3101
6723	3484	3,44	120		18/2	29 ♀	37	3081	6922	1430	4,10	68					
6724	2694	4,33	117		8/10	29 ♀	40	3081	6923	2077	4,69	98	336 fd	20/6	29 ♂ †		3101
6726	3161	4,11	130		25/2	29 ♂	41	3081	6925	1957	3,79	74		2/9	29 ♀		3101
6734	2598	4,44	115	tv	4/10	28 ♀ ♀		3059	6926	3239	3,69	120		31/1	29 ♀		3091
6735	3971	3,23	128		14/12	28 ♂	38	2792	6927	3952	4,02	159		4/10	29 ♂	9	3101
6746	3237	3,37	109		21/4	29 ♂ †		2535	6932	2344	4,17	98		12/4	29 ♂ †		
6753	1925	3,83	74	1928	18/11	28 ♀ †		2232	6933	2947	4,78	141		19/3	29 ♀		2848
6757	3362	4,05	136		7/7	29 ♀		3081	6934	2424	3,43	83		19/12	28 ♂ †		
6760	2698	3,68	99		20/11	28 ♀		3066	6935	1737	3,16	55		2/11	28 ♀ †		
6764	2101	4,12	87		24/7	28 ♂ †			6938	2626	4,23	111		7/5	29 ♂ †		2847
6765	2090	3,84	80		22/5	28 ♀		3063	6940	3229	3,64	117		30/12	28 ♂ †		3000
6766	3607	3,97	143		2/12	28 ♀			6944	3513	3,87	136		18/1	29 ♂ †		2847
6782	3463	3,40	118		9/11	28 ♂		3060	6945	2678	4,05	108		30/5	29 ♀		
6790	2552	3,87	99		14/11	29 ♀	11	2991	6948	2540	4,12	105	ö	10/4	29 ♂	80	
6792	3598	4,13	149		27/10	29 ♂	13	2991	6953	1641	4,12	68			♂ †		
6794	2798	3,60	101		5/12	28 ♀		1872	6955	2311	4,00	93	k 4/6 1929	31/12	28 ♂		2850
6807	2191	3,39	74		17/6	29 ♀		3121	6956	4496	3,93	177		15/3	29 ♂	16	2850
6810	2948	3,51	105		6/5	29 ♀		3121	6957	3308	3,84	127		30/11	28 ♂		2850
6811	105	4,40	8	21 fd					6958	2325	4,09	95		17/2	29 ♀ †		2999
6812	3133	3,95	124		2/6	29 ♂			6959	3561	4,33	154	ö	12/7	28 ♂ †		2999
6813	3079	4,24	131		20/1	29 ♀			6979	2880	4,00	115	1927	24/1	27 ♂		2439
6814	3861	3,87	149		26/4	29 ♀				2888	4,33	125	1928	3/1	28 ♀		2439
6815	2939	3,72	109		7/5	29 ♂				2949	4,12	121		27/12	28 ♀		2570

6816	1824	4,51	82		31/8	29	♂	3435	6981	3582	3,79	136		18/6	29	†	
6817	3091	4,53	140		14/2	29	♀		6986	3009	4,17	126	1927	27/10	26	♂ †	2439
6818	3297	3,70	122		10/12	28				2751	4,26	117	1928	24/12	27	♂ †	2439
6819	3033	4,10	124	k	23/1	29	†			2593	4,11	106		19/12	28	♀	2439
6820	2843	4,23	121		22/7	29	♂		6987	2875	4,26	123		19/4	29	♂ †	2986
6823	3931	3,86	152		4/10	29	♀	3435	6988	2282	4,60	105					
6826	2990	3,82	114		10/5	29	♂		6989	2739	4,35	119		20/8	29	♀	2986
6827	3486	4,17	145		7/9	29	♂		6990	3697	3,83	142		23/2	29	♂ †	2986
6830	3381	4,42	150		9/6	29	♀	17 3112	6993	2942	4,50	132	1926	23/3	26	†	
6831	3255	3,75	122		3/11	28	♂	2556		3150	4,59	144	1927	5/4	27	♂	2439
6835	3079	3,78	117		12/3	29	♂			3630	4,41	160	1928	15/4	28	♀	2439
6834	3034	3,66	111		11/3	29	♀			3899	4,11	160		16/4	29	♀	2439
6835	3079	3,78	117		30/12	29	♂		7001	3612	4,08	147		15/8	29	♀	1955
6838	2532	4,35	110		28/4	29	♂		7002	3281	3,79	124		11/1	29	♀	1955
6846	3041	3,77	115		25/12	28	♂	3111	7003	2631	4,31	113					
6847	2161	3,87	84		21/5	29		2797	7004	4032	4,06	164					
6851	2008	3,76	76		22/10	29	♀	3123	7013	2157	4,16	90		4/9	29	♀ †	2587
6855	3511	3,70	130		27/9	29	♂	3093	7014	3754	4,15	156	1927	9/12	26	♀	2587
6856	3816	3,63	138		29/1	29		3093		3390	4,03	137	1928	3/12	27	♂	2587
6862	3092	4,27	132		6/6	29	♂	3091		4339	4,18	181		10/1	29	♀	2587
6864	2537	3,51	89		10/1	29	♂	2793	7025	3708	4,08	151	1928	6/6	28	♀ †	2570
6865	2404	3,63	87		21/1	29	♂	2793		3592	4,44	160		22/5	29	†	
6869	2645	3,71	100	tv	9/3	29	♂ ♀	2793	7041	2866	3,97	114		11/2	29		
6873	2432	3,95	96		2/9	29	♂	20 3439	7047	1700	4,11	70	ö	20/6	29	♂	152 2586
6874	3807	3,90	149		25/10	28	♀	21 2566	7048	2793	3,89	109		12/3	29	♀	153 2586
6882	2683	3,62	97		1/10	29	†	3105	7053	1703	4,18	71	ö	10/7	28	♀	159 2985
6883	3133	3,93	123		22/5	29	♀	3105	7055	3291	4,07	134	js	10/1	29	♀	162 2586
6884	3431	3,59	123	tv	25/10	29	♂ ♀	3105	7059	3558	4,11	146	ö	5/7	28	♀	167 2586
6889	523	4,18	22	84 fd					7061	1981	3,87	76	s js	11/2	29	♂	169 2684
6900	2574	4,20	108		10/5	29	♂	3119	7071	2224	4,00	89	1927	18/10	26	♂ †	
6903	3077	3,59	110		26/9	28		3092		2116	3,99	84	1928	15/10	27	♂ †	
6908	1969	3,75	79		1/9	29	♀	3095		2254	4,27	96		5/11	28	♂ †	
6910	1420	3,76	53		27/8	29	♂	3106	7072	2585	4,12	106	1927	7/11	26	♂ †	

Rstb. N:r	Mjöljk kg.	Fett %	Smf. kg.	Anm.	Kalv- ningsdata	Kalvens kön	Öron n:r	Faderns Rstb. n:r	Rstb. N:r	Mjöljk kg.	Fett %	Smf. kg.	Anm.	Kalv- ningsdata	Kalvens kön	Öron n:r	Faderns Rstb. n:r
	2692	4,23	114	1928	10/12	27	♂ †		7128	2106	4,45	94	k	24/2	29		2647
	2920	4,60	134		16/12	28	♂ †		7129	2360	3,99	94		7/5	29	♂	3156
7073	1525	4,22	64	1927, k					7131	2678	4,20	112		25/8	29	♂	3156
	2225	3,98	88	1928	19/10	27	♂ †		7132	3391	3,77	128		9/12	28	♀	3156
	1791	3,69	55	ö	10/4	29	♂ †		7133	2338	3,70	86		22/8	29	♀	2647
7076	2384	3,90	93	1928	24/10	27	♂ †		7134	2562	3,61	92		7/6	29	♀	2647
	2202	4,46	98	tv	30/9	28	♂ ♀ ††		7135	1757	4,08	72		21/6	28	♂	
7077	2172	3,76	82	1928	27/3	28	♀	2835	7136	3192	3,86	123		16/8	29	♀	133 2647
	2498	3,50	88		18/3	29	♂ †		7137	1657	4,18	69		20/10	28	♂	
7078	2037	3,53	72	1928	24/1	28	♂ †		7139	3365	3,75	126		17/11	28	♂	3163
	2507	3,58	90		15/1	29	♀	2835	7142	2848	4,12	117		30/11	28	♂	3163
7079	1642	3,83	63	1928	21/10	27	♂ †		7143	2495	3,97	99	k	2/6	29		3163
	2020	4,16	84		5/10	28	♀ †		7145	3273	3,95	65	k	29/4	29	♂	3163
7080	3020	3,86	117	1927	18/3	27	♀ †		7153	2693	3,52	95		12/2	29	♂	
	3022	3,87	117	1928	19/3	28	♂ †		7157	1173	4,43	52					
	1852	3,55	66		20/4	29	♀ †		7158	1787	3,65	65		1/6	29	♀	
7082	2351	4,08	96	1927	10/12	26	♀ †		7160	2203	4,05	89		1/9	29	♂	
	2526	3,77	95	1928	19/3	28	♂ †		7162	960	4,58	44					
	2109	3,78	80		26/4	29	♀ †		7166	2057	3,81	78	ö	17/5	29	♂	
7084	2485	4,05	101	1927	24/12	26	♂ †		7167	2181	4,24	93		23/4	29	♀	
	2269	3,87	88	1928	28/2	28	♀ †		7168	1629	3,97	65		27/3	29	♀	
	2417	4,24	103		15/3	29	♂ †		7169	3002	3,84	115		11/7	29	♀	116 2642
7085	2825	4,40	124	1927	15/5	27	♂ †		7170	3900	3,84	148		22/2	29	♂	2642
	2665	3,89	104	1928	11/5	28	♀	2690	7171	3756	3,99	150		23/5	29	♀	2642
	2940	4,17	123		21/5	29	♂ †		7173	3169	3,84	121		12/6	29	♂	2642
7086	1887	4,11	78	1927	8/9	27	♀	2690	7174	2559	4,16	106		7/11	28	♂	2642
	2335	3,74	87	1928, ö					7176	2988	4,25	127		8/5	29	♀	124 2642
	2773	3,73	103		1/11	28	♀	2690	7177	2837	4,21	120	js	17/9	28	♀	2642

7088	2493	3,91	96	
7090	2634	3,73	98	1927
	3170	3,93	125	1928
	2894	4,25	123	
7091	1980	4,17	83	1927
	2224	3,68	82	1928
	1946	3,91	76	
7099	3435	3,93	135	
7100	3424	3,95	136	
7101	2559	4,02	103	
7102	2743	4,23	116	
7103	3082	4,06	125	
7105	3338	3,98	133	
7106	3432	3,80	130	
7107	3212	4,26	137	
7109	3215	4,28	138	
7110	2455	4,05	99	
7111	3611	4,25	154	
7112	2909	3,67	107	
7113	1606	3,62	58	ö
7114	1196	4,18	50	g
7115	2314	3,99	93	
7116	1960	3,68	72	ö
7117	1980	4,19	83	ö
7118	2826	4,61	130	
7119	2429	4,70	114	
7120	2340	4,21	99	
7121	2586	3,92	101	
7122	2530	3,91	99	
7123	3170	3,62	115	
7124	2587	3,90	101	
7125	2626	4,24	111	
7126	3236	3,82	124	

14/10	28	♂	†	
16/6	27	♂	†	
30/4	28	♂	†	
9/6	29	♂		3181
25/10	26	♂	†	
3/11	27	♀	†	
1/11	28	♂	†	
20/10	28	♀		169 3156
8/10	29	♂		3129
11/2	29	♀		171 3182
3/8	29	♀		3182
30/7	29	♂		3129
9/6	29	♂		3336
7/12	28	♂		3156
11/4	29	♀		177 3182
18/7	29	♀		179 3129
15/10	28	♀		180 3181
11/12	28	♂		181 3156
17/11	28	♂		3156
13/8	29	♂		
27/4	29	♂		
1/4	29	♀		
14/8	29	♂		3156
29/7	29	♀		72 3156
24/2	29	♀		73 3156
7/3	29	♂		3156
30/10	28	♂		2647
12/6	29	♂		2647
13/3	29	♀		2647
1/6	29	♂		3156
6/5	29	♂		2647

7178	3825	3,46	132	
7181	3009	4,35	131	
7182	3784	4,04	153	
7183	2555	3,99	102	
7184	3589	5,07	182	
7185	3079	4,20	129	
7186	4212	4,35	183	
7187	2222	4,26	95	k
7188	1950	4,79	86	k
7189	3564	4,19	149	
7194	2557	4,27	109	ö
7195	2126	3,68	78	
7196	2687	3,74	100	
7198	1909	4,50	86	
7199	1634	4,33	71	
7204	2880	4,15	120	
7209	2116	3,93	83	
7211	2248	4,10	92	
7212	2566	4,31	111	
7213	2493	3,78	94	
7214	3233	4,24	137	1928
	3063	4,24	130	
7215	3843	4,18	161	
7218	2064	4,14	86	ö
7220	2690	3,67	99	
7226	2133	3,87	83	
7227	3684	4,07	150	
7228	4386	4,34	190	
7229	4315	3,94	170	
7230	2719	5,05	137	
7233	3213	4,29	138	
7235	4580	3,91	179	
7236	3922	4,02	158	

12/9	29	♂		2642
1/6	29	♂		2745
8/5	29	♀		2745
25/4	29	♂		2745
15/11	28	♀		2745
28/10	28	♂		2745
25/8	29	♂		2745
14/1	29	♀		2745
25/12	28	♂		2745
23/3	29	♀		
3/12	28	♀	24	2864
11/12	28	♂		
16/9	29	♀		3335
6/9	29	♀		3335
15/1	29	♂		2883
7/5	29	♂		
20/5	29	♀		2882
22/6	29	♂		3234
5/4	29	♂		3234
24/1	28	♂		2592
21/1	29	♂		3234
9/10	29	♂		3047
14/9	29			
1/3	29			
7/8	29	♂		2885
30/10	29	♀		2885
14/8	29	♀		
10/11	29	♂		3056
27/7	29	♀	†	3056
19/12	28	♀		3056
11/4	29	♂		2893

Rstb. N:r	Mjölkk g.	Fett %	Smf. kg.	Anm.	Kalv- ningsdata	Kalvens kön	Öron n:r	Faderns Rstb. n:r	Rstb. N:r	Mjölkk g.	Fett %	Smf. kg.	Anm.	Kalv- ningsdata	Kalvens kön	Öron n:r	Faderns Rstb. n:r	
7237	4263	4,41	188		23/6	29 ♀		2893	7370	3803	3,93	149		23/11	28 ♀		2703	
7239	3864	3,72	144		11/10	29 ♀		3363	7371	3582	3,30	118		8/1	29 ♀			
7241	4150	4,28	177		28/8	29 ♀			7372	2946	3,63	107		30/4	29 ♀			
7243	2629	4,31	113	tv	9/8	29 ♀			7373	3887	3,59	140		26/1	29 ♀			
7246	3055	3,60	110						7374	4508	3,80	171		20/3	29 ♀			
7247	2065	4,63	96						7375	3223	3,55	114		13/4	29 ♀			
7254	3207	4,16	133		24/4	29 ♀			7377	2643	4,00	106		9/11	28			
7255	2800	4,35	122		24/11	28 ♀		3010	7384	1684	3,50	58		26/9	29			
7256	2178	3,63	79		2/9	29 ♀		3073	7389	2390	4,15	99						
7257	3483	3,89	136		2/11	28 ♂ †		2530	7390	1989	3,86	77		23/10	29 ♀			
7258	3630	3,35	121		18/11	28 ♂ †			7391	2410	4,05	98		9/11	28 ♂		2301	
7267	1891	4,16	79		19/10	28 ♀ †		2530	7392	1972	3,74	74		27/12	28 ♂			
7268	2569	4,03	104		23/10	28 ♀		2530	7393	1324	3,99	53						
7269	3153	4,29	135		13/10	28 ♀		2786	7394	1941	3,76	73		12/4	29 ♀			
7270	3167	3,65	116		6/7	29 ♀		3255	7397	2145	4,13	89		17/7	29 ♀			
					11/11	28 ♂ †			7398	3003	3,90	117		14/2	29			
7275	3327	3,95	131		2/10	29 ♀		2934	7399	2602	3,85	100		7/12	28			
7277	2425	4,40	107		9/2	29 ♀		2934	7418	1523	4,00	61		26/11	28			
7284	695	3,84	27	105 fd					7419	2272	3,69	84		18/5	29			
7285	3679	3,83	141		4/9	29 ♂	73	2958	7420	2119	4,86	103		15/5	29 ♀			
7286	3345	4,17	149		26/11	28 ♀	65	2958	7421	2865	4,59	132		22/5	29 ♀			
7287	2873	3,77	109		23/1	29 ♀	70	2958	7422	2988	4,44	133		25/8	29			
7293	3036	4,15	126		30/1	29 ♀	14	2958	7423	2903	4,26	124		9/4	29			
7297	3166	3,86	122		30/10	29 ♀		2663	7424	2950	4,38	129		25/3	29			
7300	4001	3,79	152		18/10	29 ♂		2958	7426	2448	4,15	102		14/1	29 ♀		2301	
7312	3422	3,80	130		6/8	29 ♂		3284	7427	3154	3,81	120		27/3	29 ♀		2301	
7314	3993	3,77	151		7/6	29 ♂		3284	7428	2414	4,40	106		22/1	29 ♀			
7317	3213	4,43	142		24/11	28 ♀		2277	7429	3460	4,28	148		24/6	29 ♀		2893	

7318	3362	3,80	128		2/3	29	♀	2277
7319	2274	3,94	90	308 fd	2/3	29	♂	2277
7320	2544	4,03	103		31/12	28	♂ †	
7321	2284	4,22	96		10/2	29	♀	2847
7322	2329	4,51	105		6/12	28	♂	2848
7325	2573	4,15	107		22/11	28	♀	2848
7329	1505	3,65	55	js	25/11	28	♂ †	
7330	1326	3,77	50	224 fd			†	
7331	3253	3,88	126		19/2	29	♀	2847
7332	4274	4,04	173		22/1	29	♀	2847
7333	2774	3,85	107		31/10	28	♂ †	3000
7334	2273	4,16	95		28/7	29	♂ †	3000
7336	3199	3,83	122		9/12	28	♂ †	3000
7337	2344	4,20	100		29/6	29	♀	3000
7341	4561	4,10	187		16/10	28	♂ †	2847
7343	3633	4,37	159		15/1	29	♀	85 2991
7345	3693	3,83	142		10/5	29	♂	90 2992
7346	4283	3,76	161		9/4	29	♂ †	2992
7347	3979	3,93	156		15/5	29	♂	18 2850
7348	2098	3,81	80		27/6	29	♂ †	
7349	2425	4,29	104		5/3	29	♂	2850
7350	2362	3,87	91		8/9	29	♀	2910
7351	1857	3,66	68		18/12	28	♀	2910
7356	2115	4,31	91		8/2	29	♀	2301
7358	2681	3,88	104		15/11	28		
7360	3698	4,56	168		23/1	29		
7361	3926	4,64	182		15/9	29	♀	
7362	3131	4,30	135		23/12	28	♂	
7363	2839	3,82	109		26/10	29		
7364	1941	4,14	80					
7367	3634	4,02	146		14/2	29	♀	2703
7368	3751	4,13	155		26/3	29	♂	2703
					9/11	28	♀	2703
7369	3010	4,39	132		24/10	29	♂	2703

7431	2620	4,05	106		17/12	28		3003
7432	1887	4,63	92		13/10	29		
7433	1857	4,13	77		24/9	29	♂	3013
7435	2123	5,02	107		5/12	28	♀	3013
7438	2559	4,49	115		13/8	29	♀	3056
7439	4375	3,99	174		20/10	29	♀	3056
7441	1534	4,65	71		18/8	29	♂	2722
7442	2546	4,26	108		18/8	29	♀	2722
7443	1772	3,91	69		17/12	28	♀	
7444	2277	3,78	86		19/3	29	♀	
7445	2196	3,81	84		22/10	29		
7446	2390	3,81	91		9/5	29	♂	
7447	2451	3,24	80		21/1	29	♀	
7450	2158	3,62	78		21/10	29	♂	3056
7451	2508	4,68	117		9/2	29	♂	3056
7452	2556	3,94	101		9/2	29	♀	3056
7453	2140	3,08	66		8/4	29	♀	3056
7455	2521	3,83	96		27/11	28		
7456	2952	4,20	124		2/3	29		
7457	2323	4,39	102		21/8	29		
7458	3202	4,35	139		17/9	29		
7462	2572	4,06	104		4/8	29	♂	3241
7463	2189	4,23	93		10/3	29	♂	3241
7464	3159	4,09	129		10/3	29	♂	3241
7466	2492	4,44	111		28/3	29		
7467	3481	4,40	153		8/9	29	♂	3241
7468	3299	3,74	124		11/1	29	♀	3241
7469	3837	3,91	150		8/8	29	♂	3241
7471	2312	4,65	107		18/3	29	♀	
7472	2114	3,39	72					
7473	1326	5,01	66		4/12	28	♂	
7474	2329	3,95	92					
7475	1000	4,32	43		15/8	29	♀	

Rstb. N:r	Mjöljk kg.	Fett %	Smf. kg.	Anm.	Kalv- ningsdata	Kalvens kön	Öron n:r	Faderns Rstb. n:r	Rstb. N:r	Mjöljk kg.	Fett %	Smf. kg.	Anm.	Kalv- ningsdata	Kalvens kön	Öron n:r	Faderns Rstb. n:r		
7476	1214	4,83	59		29/9	29			7569	2537	3,47	88		26/4	29	♀	†		
7477	3414	4,41	151		13/9	29	♀		7570	2595	4,25	111		22/5	29	♀	♀	†	
7478	2487	4,00	101		2/12	28			7572	2890	4,14	120		28/4	29	♀	♀	†	
7479	2197	4,16	91		27/9	29			7573	3068	3,65	112		12/4	29	♀		15	3112
7481	2228	4,13	92		4/3	29			7575	1785	3,78	68		10/1	29	♀			1872
7483	2402	3,78	91		19/9	29	♀	3209	7576	2468	3,81	94		24/5	29	♀			1872
7484	1970	4,37	86		14/4	29	♀	2727	7577	1678	3,97	67		12/8	29	♀			1872
7485	2066	4,32	89		4/5	29	♀	2727	7578	2209	3,83	85		20/2	29	♀			1872
7486	2579	3,92	101		21/1	29	♀	2727	7585	2558	4,44	114		4/7	29				3093
7488	2696	4,01	108		9/1	29	♀	2727	7586	2647	4,05	107		26/6	29				3093
7489	3315	4,27	142		15/11	28	♀	2727	7587	5107	4,10	209		6/7	29	♀			3093
7490	2166	4,20	91		25/10	29	♀	3209	7588	2853	4,53	129		20/1	29				3093
7491	2223	4,10	91		1/12	28	♀	3209	7589	2518	3,89	98		19/4	29				3093
7493	2812	3,31	93		30/11	28			7591	3576	3,88	140		31/12	28	♀			3091
7494	3019	3,93	119		14/8	29	♀		7592	2504	3,34	84		24/4	29	♀			3091
7495	1652	3,90	64		5/11	28	♀		7593	1562	3,72	58	s	23/3	29	♀			3097
7496	1475	4,36	64		3/9	29			7594	2514	3,71	93		31/1	29	♀			3121
7498	2257	3,86	87		16/9	29			7595	2025	3,82	77		28/8	29	♀			3121
7499	2280	3,95	90		27/6	29			7599	1975	3,72	74		31/3	29	♀			3121
7500	1839	4,59	84		27/9	29	♀		7601	3853	4,14	159		26/6	29	♀			3121
7503	2422	4,19	102		8/12	28	♀	3247	7604	2350	3,64	86		2/5	28			†	
7504	1170	3,90	46	319 fd	4/4	29	♀	3247	7605	1683	4,04	68		24/5	29	♀			
7505	1860	4,28	80		8/12	28	♀	2727	7608	1970	4,32	85		15/6	29	♀			
7506	1957	4,08	80		3/6	29	♀	3247	7609	2028	3,81	77		14/5	29	♀			
7507	2271	3,67	83		8/1	29	♀	3247	7614	1938	3,97	77	344 fd	16/4	29	♀			
7508	2598	3,68	96		12/2	29	♀	3247	7615	2980	3,84	115		22/6	29	♀			
7510	1204	4,26	51		30/1	29			7616	2490	3,73	93		28/9	29				
7512	3196	4,28	137		25/8	29	♀	3248	7617	1926	4,28	82		15/3	29	♀			3111

7513	3158	3,68	116	27/10	29	♀	3248	7619	2346	3,82	90	323 fd	14/11	28	♀	2556
7514	2346	4,70	110	31/5	29			7620	3291	3,74	123	ö	11/8	28		2556
7515	2666	4,43	118	7/4	29			7622	1566	4,70	73		16/10	28	♀	2556
7519	2195	3,51	77	15/11	28	♂		7623	1968	4,02	79		25/12	28	♂	
7522	3610	3,89	140	6/9	29	♀	60 3069	7624	2328	3,51	81		24/3	29	♀	
7523	1877	4,12	77	7/5	29	♀	3073	7627	555	4,13	23		16/10		♂	3104
7525	3040	3,89	118	18/9	29	♀	3073	7628	2306	4,09	94		8/1	29	♀	3111
7526	2403	4,27	103	8/3	29	♀ †		7629	390	3,43	13	50 fd				
7527	2805	4,12	116	29/5	29	♀	3081	7631	2796	3,62	101		9/5	29	♀	3123
7528	3547	3,83	136	14/10	28	♀	44 3081	7632	2366	3,46	82		27/4	29		3123
7530	2854	4,69	134	18/5	29	♀	46 3081	7633	1925	3,93	76		7/10	29	♀	3123
7532	3940	3,79	148	5/9	29	♀	48 3081	7635	1435	3,34	48		19/4	29		3123
7534	3773	4,13	156	25/3	29	♀ ♀	51 3081	7637	2227	4,31	96		30/6	29	♂	28 2566
7540	2436	3,88	94	7/10	29	♀	3059	7638	2205	4,12	91		22/6	29	♀	30 2566
7541	3892	3,93	153	9/1	29	♀	40 2792	7639	2395	4,00	96		12/2	29	♂	29 3438
7542	3714	4,46	166	5/11	28	♂	41 2792	7640	2702	4,52	122		25/8	29	♀	23 2566
7543	2521	4,14	104	4/2	29	♀	42 2792	7641	1567	4,09	64	231 fd	2/1	29	♀	31 3438
7744	3311	4,31	143	14/4	29	♂	43 2792	7642	1754	3,99	70		25/10	28	♂	32 2566
7545	3090	4,10	127	7/9	29	♀	44 2792	7643	2168	3,67	80		3/7	29	♂ †	3105
7546	2324	4,58	106	22/6	28	♂ †		7647	3412	3,63	128		14/7	29	♀	
7547	3180	3,51	112	28/1	29	♀	3085	7650	2697	3,69	100		26/2	29	♂	3096
7559	2207	3,67	81	6/11	24	♂	2111	7651	1007	4,15	42	343 fd	1/7	29	♂	3096
	2221	3,80	84	13/12	25	♀	2111	7652	810	3,37	27		3/5	29	♀	3096
	2965	3,71	110	3/12	26	♂	3066	7653	1446	4,49	69	280 fd	24/7	29	♂	3096
	1570	4,02	63	5/12	27			7654	388	3,67	14	82 fd	28/4	28	♀	3096
	2474	3,47	86	8/12	28	♀	3066	7655	2570	3,44	88		22/11	28	♀	3092
7560	2006	3,87	78	30/11	25	♂	2111	7656	2899	3,40	99		29/5	29	♀	3092
	2196	4,07	89	10/11	26	♀	3066	7657	3396	3,52	120		26/7	29	♀	3092
	1591	4,14	66	25/10	27	♀	3066	7658	2333	3,74	87		20/9	29		3092
	2597	3,99	104	20/10	28	♀	3066	7659	2041	3,63	74		25/2	29		3092
7561	3159	3,88	123	22/10	28	♀	3066	7660	2299	4,23	96		15/12	28	♂	3092
7562	3300	4,06	134	19/11	28	♀	3066	7662	1964	3,89	77		28/7	29	♀	3095
7563	2926	4,13	121	17/10	28	♀	3066	7673	2380	4,43	105		21/1	29	♀ †	3101

Rstb. N:r	Mjöljk kg.	Fett %	Smf. kg.	Anm.	Kalv- ningsdata	Kalvens kön	Öron n:r	Faderns Rstb. N:r	Rstb. N:r	Mjöljk kg.	Fett %	Smf. kg.	Anm.	Kalv- ningsdata	Kalvens kön	Öron n:r	Faderns Rstb. n:r
7675	3110	4,23	132		18/11	28 ♀		3101	7759	3683	4,33	159		25/11	28 ♀	183	3156
7676	2623	4,18	109		20/5	29 ♂	12	3101	7760	2936	4,12	121		15/5	29 ♀	184	3182
7677	3135	3,86	121		12/11	28 ♀	11	3101	7762	3166	3,90	123		26/10	28 ♀	189	3182
7678	2219	3,65	81		21/10	29 ♂	11	3101	7763	2961	3,72	110		26/12	28 ♀	190	3156
7688	2096	4,10	86	196 fd, 1928	4/11	28 ♂		3101	7764	2079	4,20	87		20/3	29 ♀		3182
	3102	4,14	128		28/2	28 ♂	†		7765	2343	4,26	100		14/4	29 ♂		3182
7689	3169	4,18	132	1926	4/4	29 ♂		2978	7767	3188	4,00	128		6/1	29 ♀		2647
	2687	3,95	106	1927					7768	2640	3,08	81		6/10	29 ♂		3156
	3753	4,02	151	1928	8/11	26 ♂	†		7769	2764	3,50	97	tv	7/12	28 ♀ ♀		2647
	2163	4,38	95		20/9	29 ♀		2984	7770	1656	3,95	65	k	29/11	28		3163
7690	2163	4,38	95		15/7	29 ♀		2978	7771	2881	4,26	123		13/2	29 ♂		3163
7692	3010	3,87	117	1927	17/6	29	†		7772	2330	4,62	108		28/4	29 ♀		3163
	3314	4,08	135	1928	3/2	27 ♂		2570	7773	2549	3,83	98	ö	12/12	28 ♀		3163
	3649	3,65	133		16/1	28 ♂		2570	7774	3189	4,30	137		28/10	29 ♂		3163
7698	3427	4,02	138		16/1	29 ♀		2570	7775	3384	4,38	148		17/11	28 ♀		3163
7701	1891	4,44	84	1927, 252 fd	20/11	28	†		7784	2727	4,60	125		1/1	29 ♂		2652
	2207	4,62	102	1928	14/1	27 ♂		1955	7785	3650	3,97	145		17/11	28 ♀		2652
	2582	4,56	118		14/5	28	†		7789	1746	4,11	72	1927	3/3	27	†	
7702	2205	4,52	100	1926, 1.k.	23/6	29 ♀		1955		1841	3,80	70	1928	30/3	28	†	
	2859	4,55	130	1927	1/10	25 ♂	†	1955		2096	3,84	80		4/5	29	†	
	3613	4,50	163	1928	27/12	26	†		7790	2813	4,05	114	1927	4/11	26	†	
	3294	4,20	138		24/9	27	†			3155	4,28	135	1928	4/11	27	†	
7706	2047	4,15	85	1927, 224 fd	12/2	29 ♀		1955		3254	3,95	129		11/12	28	†	
	2902	4,30	125	1928	21/2	27 ♀	†	2587	7792	2417	4,68	113		26/1	29 ♀		2745
	2289	4,30	99		21/3	28 ♂	†	2587	7793	2240	4,42	99	ö	11/5	29 ♂		2745
7707	2557	3,97	102	1928, 224 fd	6/3	29 ♀	†	2587	7794	1575	4,54	71	ö	23/4	29 ♀		3344
	2450	4,33	106		15/2	28 ♀		2587	7795	2022	4,57	92	ö	10/6	29 ♂		3344
					27/2	29 ♀		2587	7796	2709	4,49	122		17/3	29 ♀		2745

Rstb. N:r	Mjölkk. kg.	Fett %	Smf. kg.	Ann.	Kalv- ningsdata	Kalvens kön	Öron n:r	Faderns Rstb. n:r	Rstb. N:r	Mjölkk. kg.	Fett %	Smf. kg.	Ann.	Kalv- ningsdata	Kalvens kön	Öron n:r	Faderns Rstb. n:r
7834	2771	4,50	125		9/3	29 ♀	75	3071	7961	3448	3,80	131		27/12	28 ♀		
7838	3378	3,61	122		7/9	29 ♀ †		2934	7962	3154	4,20	132		20/1	29 ♀		
7840	2567	3,47	88		18/1	29 ♀ †			7963	2531	4,10	104		23/7	29 ♀		
7841	4223	3,95	167		16/5	29 ♀	64	2958	7964	3214	4,34	139		15/1	29 ♀		
7859	1800	4,03	73	196 fd	27/3	29 ♀ †			7965	2523	4,69	118		23/2	29 ♀		
7860	2443	4,35	106		28/5	29 ♀ †		2820	7966	2468	4,54	112		23/3	29 ♀		
7861	2809	4,34	121		16/4	29 ♀ †		2820	7967	1788	4,92	88		16/3	29 ♀		
7879	2801	3,79	106		9/11	28 ♀			7968	2716	4,45	121		6/1	29 ♀		2301
7886	3174	3,64	116		1/5	29 ♀			7969	1961	3,85	76		10/12	28 ♀		2301
7887	475	4,63	22	1928, 46 fd	15/9	28 ♀	95	2991	7970	3773	3,81	144		28/10	29 ♀		2301
	2941	4,71	139		6/8	29 ♀	95	2992	7971	1883	4,97	94		6/3	29 ♀		2301
7888	2498	3,81	95	345 fd	20/11	28 ♀	96	2991	7972	3051	4,23	129		26/8	29 ♀		3056
					15/10	29 ♀			7973	2058	4,39	90		5/11	29 ♀		
7889	2469	4,51	113	335 fd	30/11	28 ♀	97	2991	7974	2189	3,91	86		18/2	29 ♀		3003
7890	3023	4,78	145	316 fd	19/12	28 ♀	98	2991	7975	1595	3,97	63	221 fd	25/3	29 ♀		3013
7891	1941	4,67	91	187 fd	27/4	29 ♀			7976	2275	4,26	97		27/9	29 ♀		
7893	1368	3,92	54	169 fd	16/5	29 ♀			7977	2554	3,96	101		22/9	29 ♀		
7894	2797	3,76	105		23/10	28 ♀			7978	1812	4,80	87	242 fd	3/3	29 ♀		
7899	2640	4,46	118		7/6	29 ♀			7979	2242	4,11	92		4/2	29 ♀		3056
7900	1410	4,58	65		26/8	29 ♀			7980	3148	4,15	131		19/1	29 ♀		3056
7901	1279	4,61	59	126 fd					7981	2849	4,20	120		5/9	29 ♀		2722
7902	1883	4,41	83	344 fd	21/11	28 ♀			7982	2103	4,48	85		31/5	29 ♀		2722
7903	2162	4,46	96	326 fd	8/12	28 ♀			7983	2869	4,08	117		25/7	29 ♀		2722
7904	2467	4,09	101	323 fd	12/12	28 ♀		3156	7984	3221	4,09	132		20/1	29 ♀		
7905	3250	3,84	125	257 fd	16/2	29 ♀			7985	3226	4,32	139		25/10	28 ♀		3241
7906	1831	4,62	85	220 fd	25/3	29 ♀			7986	3123	4,06	127		31/10	28 ♀		3241
7915	2623	3,77	99		25/3	29 ♀			7987	3515	4,29	151					
7925	2553	4,16	106		28/9	28 ♀			7988	3570	4,18	149		27/3	29 ♀		

7926	2204	3,69	81
7933	2569	3,94	101
7934	2293	3,87	89
7936	1958	3,92	77
7937	2209	5,01	112
7938	1870	4,80	90
7939	2286	4,67	107
7940	2570	4,01	103
7941	2943	3,79	112
7942	3016	3,85	116
7943	1556	4,18	65
7944	2809	4,09	115
7945	2124	4,10	86
7946	2974	4,58	136
7947	3035	3,95	120
7948	2629	4,01	105
7949	3245	3,98	129
7950	2826	4,49	127
7952	1774	4,83	86
7953	2548	3,50	89
7955	3415	3,80	130
7956	3291	4,00	132
7957	2181	4,10	89
7958	2598	3,90	99
7959	3503	3,70	130
7960	3414	3,70	126

13/11	28	♀
30/8	29	♂
11/3	29	♀
7/2	29	♀
4/4	29	
30/9	29	♀
2/2	29	
15/2	29	♀
16/7	29	♀
17/7	29	
4/12	28	
23/9	29	
2/11	28	
18/11	28	
27/2	29	
13/2	29	
30/9	29	♂
30/9	29	
10/11	28	♂
2/11	28	♀
22/11	28	♀
14/1	29	♀
20/11	28	♀
11/11	28	♂

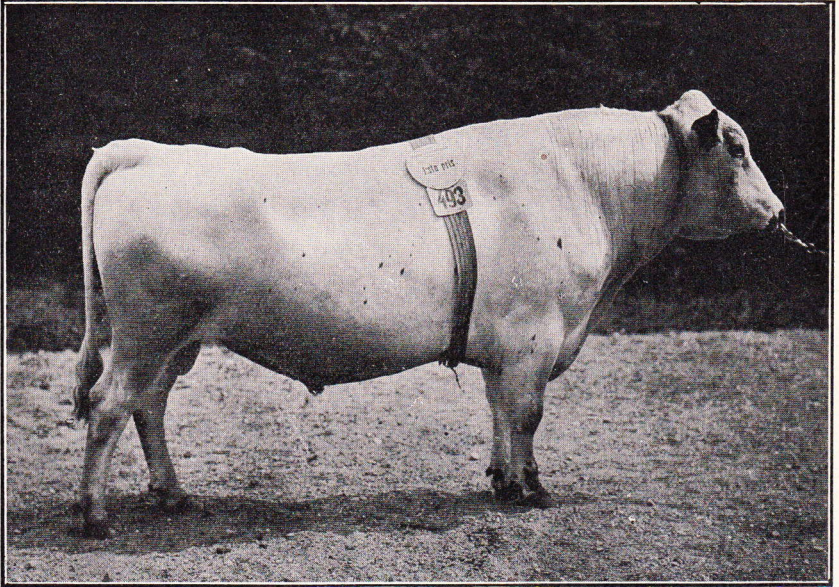
2703

7989	2297	4,25	98
7990	2628	4,39	115
7991	2038	4,63	94
7992	2882	3,94	99
7993	2568	3,92	102
7994	2529	3,92	114
7995	1514	5,01	76
7996	2377	3,75	89
7997	2271	4,54	103
7998	2711	4,37	118
7999	2484	4,04	100
8000	2301	4,26	98
8001	2516	4,14	104
8002	1926	4,93	95
8003	2591	4,73	123
8004	2563	3,62	93
8014	2675	4,02	108
8015	2627	3,67	96
8026	3849	4,00	154
	3163	4,11	130
	3327	4,13	137
8027	2457	4,28	105
	2516	4,39	111
8031	2411	4,66	112
8032	2478	4,25	105

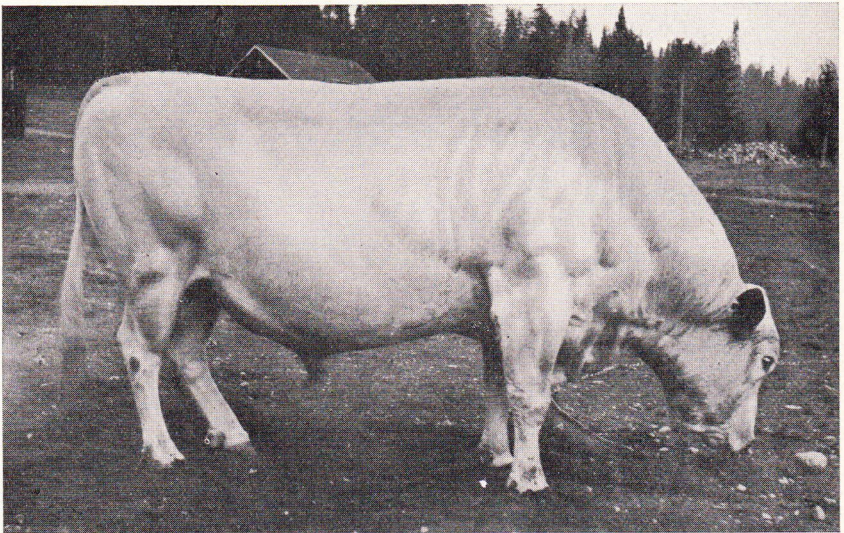
351 fd
303 fd

1928

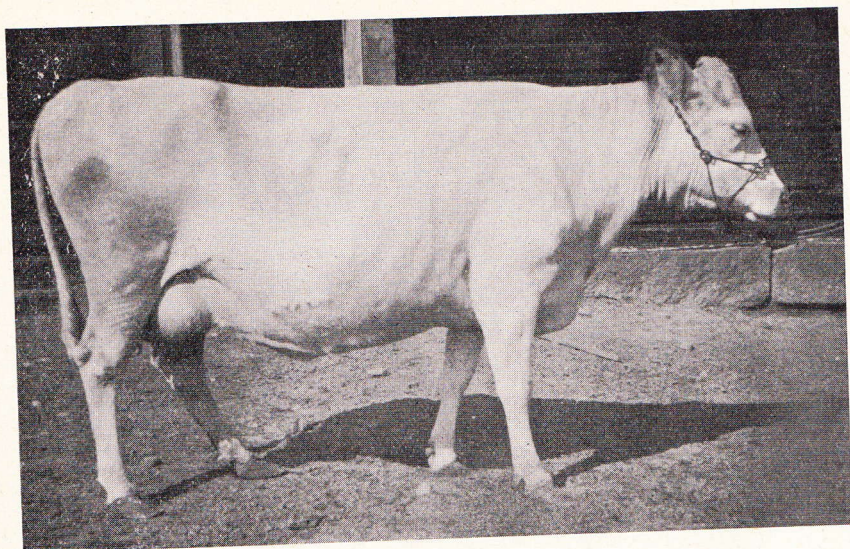
14/10	29	♂	3241
10/6	29	♀	
9/8	29	♀	
5/9	29	♀	
12/9	29	♀	
31/12	28	♀	2727
17/9	29	♀	3241
24/10	28	♂	3212
14/11	28	♂	3243
2/1	29	♀	3241
8/8	29	♀	3209
10/4	29		
29/12	28	♀	
2/4	29	♂	3081
5/10	28	♂ †	
8/6	27	♂	2566
11/7	28	♀	2566
1/9	29	♀	3439
18/2	28	♂	3103
2/5	29	♀	
6/1	29	♂	18 3112
3/11	29	♀	19 2991



Rex (Rstb 63).
Fastställt avelsvärde 10.
Stamtjur vid Rösta och Nytorps avelscentra.



Baal-Rex (Rstb 1420).
Fastställt avelsvärde 10.
Stamtjur vid Bölåsens och Kyrktjärns avelscentra.



N:r 151 Elva (Rstb 6453).

Moder till tjurarna Elv-Ling (Rstb 2684), Excellensen av Änge (Rstb 3101),
Elit av Änge (Rstb 3129) och Exot.



N:r 45 Bästa (Rstb 2777)
vid Bölåsens avelscentrum.